

Mechanical characteristics

cable group
 interface dimensions acc. to assembly code
 centre conductor
 outer conductor
 mating life
 coupling torque

Components

centre contact
 other metal parts
 crimp ferrule
 insulator

Electrical characteristics

impedance
 frequency
 return loss

 insertion loss
 voltage proof
 insulation resistance
 contact resistance
 centre contact
 outer contact

Environmental

RoHS compliant

Mechanische Eigenschaften

Kabelgruppe
 Steckgesicht nach Montageanleitung
 Innenleiter
 Außenleiter
 Steckzyklen
 Kupplungsdrehmoment

Bauteile

Innenkontakt
 sonstige Metallteile
 Crimprohr
 Isolierung

Elektrische Eigenschaften

Wellenwiderstand
 Frequenz
 Rückflussdämpfung

 Einfügedämpfung
 Prüfspannung
 Isolationswiderstand
 Durchgangswiderstand
 Innenkontakt
 Außenkontakt

Umgebung

RoHS konform

G 5: RG-223/U, RG-400/U
 IEC 61169-16
 B2905 / Z008
 Crimp
 Crimp
 >500
 4-6 Nm

Materials / Material

CuNi1Pb1P
 CuZn39Pb3
 CuZn37
 PTFE

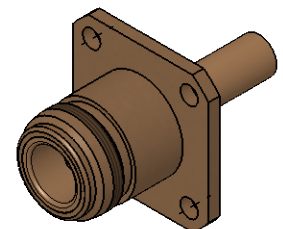
Finish / Oberfläche

Cu2Ag5
 CuSnZn3
 CuSnZn3

50 Ω
 0-11 GHz
 typ.: 1 GHz-33 dB; 2 GHz-29 dB;
 4 GHz-24 dB
 0,1 dB up to / bis 4 GHz
 2,5 kV_{eff} / 50 Hz
 ≥ 5 GΩ

 ≤ 1.5 mΩ
 ≤ 1.0 mΩ

M 1:1



Änd./ rev. index	Änderungs-Nr. / revision code	Datum/ date	Name/ name	Datum/ date	Name/ name	Gewicht/ weight [g]		
			gez./ drawn	09.05.2019	BJ			
			gepr./ appr.	09.05.2019	KL	ca./approx. 35		
Maßstab/ scale 2:1 (1:1)				Benennung/ title N Bulkhead Jack with Flange N-Kabeleinbaubuchse mit Flansch				
untol. Maße/ dim. without tolerances according to				Untert./ doc. type K		Zeichnungsnr./ drawing no. J01021A0153		
c	30499	09.05.2019	BJ					Maße/ dimensions: mm Original : DIN A4 Blatt/ sheet 1 von/ of 1
b	19859	03.11.1999	HM					
a	10565	05.07.1999	BA	Ersatz für/ replaces Zeichnung vom 27.11.1998				