



# MASTER LEDtube T5 InstantFit EVG



## Master LEDtube HF 600mm HE 8W 830 T5

Die Philips MASTER LEDtube T5 HF InstantFit EVG eignen sich hervorragend als Alternative für herkömmliche T5-Leuchtstofflampen und ermöglichen erhebliche Energieeinsparungen gegenüber herkömmlichen T5 Leuchtstofflampen. LEDtubes bieten die schnellste und einfachste Möglichkeit zur Umrüstung vorhandener Leuchten. auf LED-Technologie. Die Installation ist sicher und durch den direkten Lampenwechsel absolut einfach.

### Hinweise

- Zertifizierung inkl. Anforderungen aus der Sicherheitsnorm IEC 62776 für zweiseitig gesockelte Lampen (geprüft durch TÜV Süd)
- Beim Wechsel auf LEDtube muss überprüft werden, ob die in den Vorschriften geforderten Beleuchtungsstärken eingehalten werden. Wir weisen darauf hin, dass die Gesamtenergieeffizienz und Lichtverteilung einer Anlage von der Bauart der Anlage bestimmt werden.
- LEDtube für EVG sind nicht für den Betrieb an 230V geeignet
- Lampe ist in trockenen Umgebungen einzusetzen und nur in Verbindung mit einer für den Anwendungsbereich zugelassenen Leuchte zu betreiben
- Die InstantFit EVG ist mit gängigen EVGs von Markenherstellern kompatibel. Bitte prüfen Sie vor Installation die Kompatibilität mit der Kompatibilitätsliste unter [www.philips.de/LEDtube](http://www.philips.de/LEDtube)

### Produkt Daten

Allgemeine Informationen	
Sockel	G5
Nennlebensdauer	60.000 Stunde(n)
Schaltzyklus	50.000
Beleuchtungstechnologie	LED
Referenz für Lichtstrommessung	Sphere

Lichttechnische Daten	
Farbcode	830 [CCT of 3000K]
Ausstrahlungswinkel (Nom)	200 Grad
Lichtstrom	1.000 lm
Lichtfarbe	Weiß (WH)
Nennlichtausbeute (Nom)	125,00 lm/W
Ähnlichste Farbtemperatur (Nom)	3000 K
Farbkonsistenz	<6

# MASTER LEDtube T5 InstantFit EVG

Farbwiedergabeindex (CRI)	80
Restlichtstrom am Ende der Nennlebensdauer (Nom.)	70 %
Photobiologische Sicherheit gemäß EN 62471	RG0

## Betrieb und Elektrik

Netzfrequenz	30K to 100K Hz
Eingangsfrequenz	30 K bis 100 K Hz
Systemleistung	8 W
Lampenstrom (max.)	350 mA
Lampenstrom (min.)	150 mA
Startzeit (Nom)	0,5 s
Aufwärmzeit bis 60 % Licht	0,5 s
Leistungsfaktor (Bruchteitl)	0,92
Spannung (Nom)	40-70 V
LED-Alternative zu Leuchtstofflampenleistung	14 W
Einschaltstrom am Netz	-
Max. Lampenanzahl für MCB Typ B 10 A – Netz	-
Max. Lampenanzahl für MCB Typ B, 10 A – EM-Vorschaltgerät ohne Kompensationskondensator.	-
Max. Lampenanzahl für MCB Typ B, 10 A – EM-Vorschaltgerät mit Kompensationskondensator.	-
Max. Lampenanzahl für MCB Typ B 16 A – Netz	-
Max. Lampenanzahl für MCB Typ B, 16 A – EM-Vorschaltgerät ohne Kompensationskondensator.	-
Max. Lampenanzahl für MCB Typ B, 16 A – EM-Vorschaltgerät mit Kompensationskondensator.	-
Kompatibilität mit Vorschaltgeräten	EVG

## Temperatur

Umgebungstemperaturbereich	-20 °C bis 45 °C
Gehäusetemperatur (Nom)	65 °C

## Lichtregelung und Dimmen

Dimmbar	Ja – Kompatibilität mit Betriebsgeräten prüfen
---------	--

<b>Mechanik und Gehäuse</b>	
Kolbenausführung	Matt
Kolbenmaterial	Glas
Produktlänge	600 mm
Kolbenform	T5

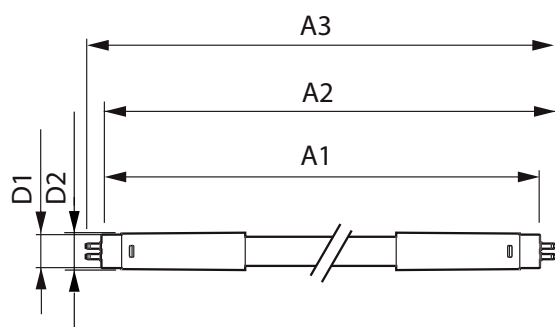
## Genehmigung und Anwendung

Energieeffizienzklasse	E
Energiesparendes Produkt	Ja
Zeichen & Zertifikate	RoHS konform TUV CE Zeichen KEMA-KEUR(DEKRA) Zertifikat
Energieverbrauch kWh/1.000 Std.	8 kWh
EPREL Registrierungsnummer	1384131
CE-Zeichen	Ja
EU RoHS-konform	Ja

## Produktdaten

Bestell-Produktname	MAS LEDtube HF 600mm HE 8W 830 T5
Gesamtbezeichnung des Produkts	Master LEDtube HF 600mm HE 8W 830 T5
Gesamt-Produktcode	871869674323200
Bestellcode	74323200
Material-Nr. (12NC)	929001390702
Anzahl pro Verpackung	1
Nettogewicht (Einzelteil)	0,080 kg
EAN/UPC – Produkt/Kiste	8718696743232
Zähler - Pakete pro Außenkarton	10
EAN Umverpackung	8718696743249

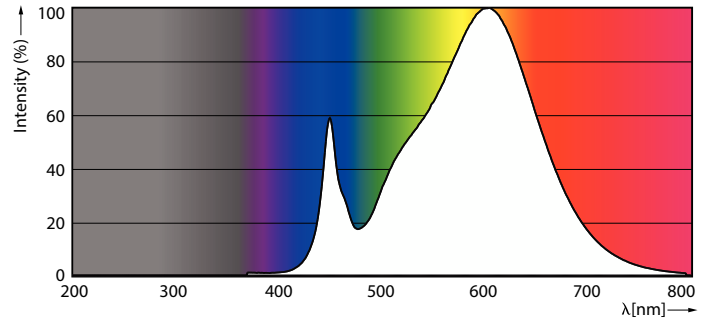
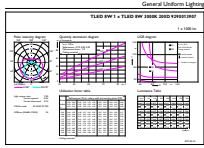
## Abmessungsskizzen



Product	D1	D2	A1	A2	A3
MAS LEDtube HF 600mm HE 8W 830 T5	15,5 mm	18,8 mm	549 mm	556,1 mm	563,2 mm

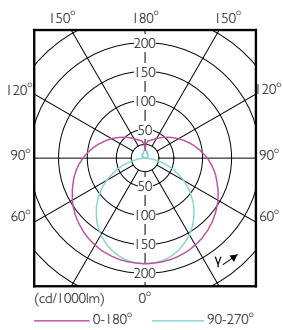
# MASTER LEDtube T5 InstantFit EVG

## Photometrische Daten



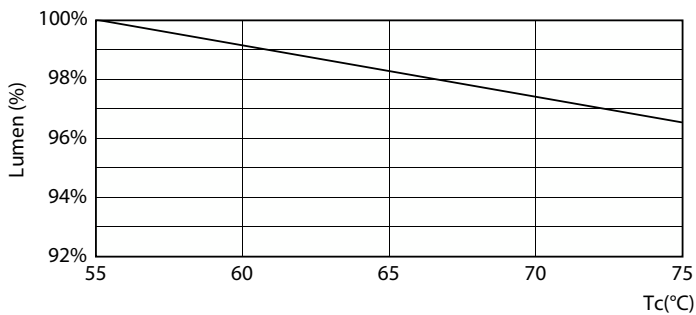
General uniform lighting - MAS LEDtube HF 600mm HE 8W 830 T5

Spectral Power Distribution Colour - MAS LEDtube HF 600mm HE 8W 830 T5

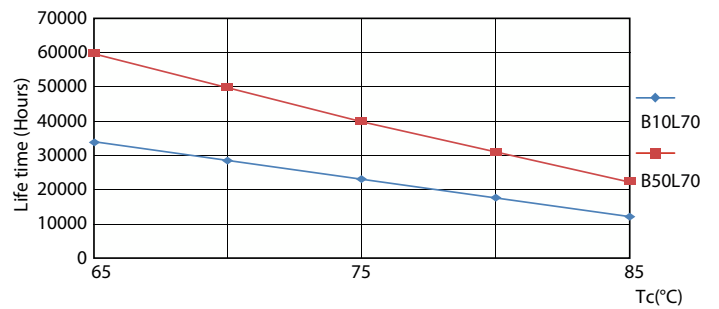


Light Distribution Diagram - MAS LEDtube HF 600mm HE 8W 830 T5

## Lebensdauer



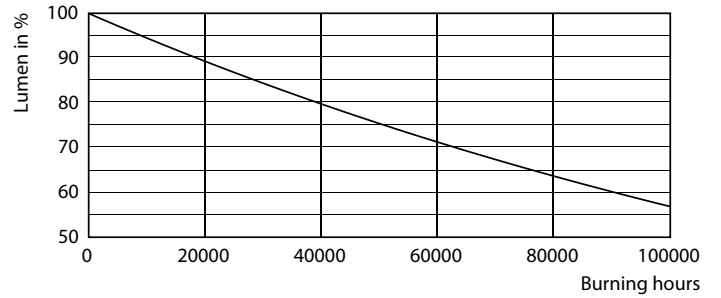
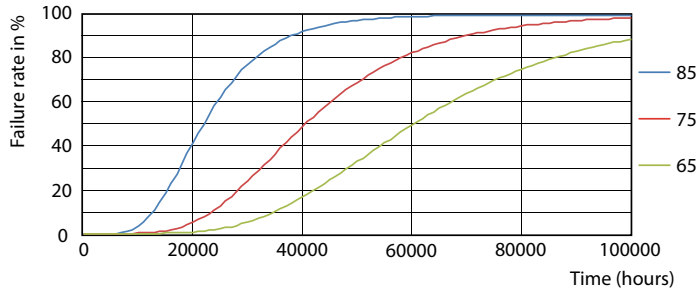
Lumen Maintenance Diagram - MAS LEDtube HF 600mm HE 8W 830 T5



LifetimeVsTc

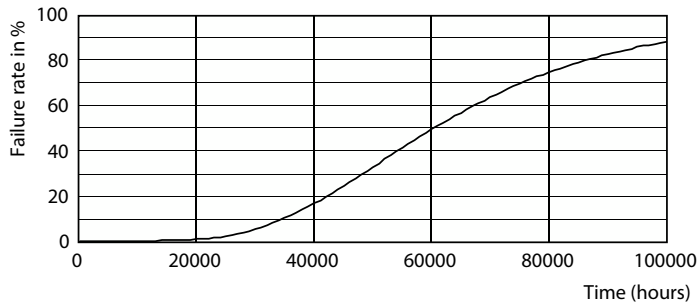
# MASTER LEDtube T5 InstantFit EVG

## Lebensdauer



FailureRate

Lumen Maintenance Diagram - MAS LEDtube HF 600mm HE 8W 830 T5



Life Expectancy Diagram

