



# MASTER LEDtube T8 KVG/VVG



## MASTER LEDtube 1500mm UO 21.7W 830 T8

Die Philips MASTER LEDtube KVG/VVG eignen sich hervorragend als Alternative für herkömmliche T8-Leuchtstofflampen am KVG/VVG und ermöglichen erhebliche Energieeinsparungen. Es gibt Ausführungen in drei unterschiedlichen Lichtstromklassen, um auch anspruchsvollen Anforderungen gerecht zu werden: StandardOutput (SO): bis zu 2.000 Lumen , HighOutput (HO): bis zu 3.100 Lumen , UltraOutput (UO): bis zu 3.700 Lumen.

### Hinweise

- Nicht für Gleichspannung und/ oder elektronische Schalter geeignet
- Nicht dimmbar
- KVG/VVG Version ausschließlich für Betrieb am konventionellen Vorschaltgerät oder 230V geeignet
- Beim Wechsel zu LEDtube muss überprüft werden, ob die in den Vorschriften geforderten Beleuchtungsstärken eingehalten werden
- Wir weisen darauf hin, dass die Gesamtenergieeffizienz und Lichtverteilung einer Anlage von der Bauart der Anlage bestimmt werden
- Installationshinweise, abrufbar unter [www.philips.de/LEDtube](http://www.philips.de/LEDtube), sind zu beachten
- Alle Philips MASTER LEDtubes T8 verfügen über rotierende Endkappen für die optimale Ausrichtung einstellbar auf 0°/ 22,5°/ 45°/ 67,5°/ 90°
- Ein LEDtube Ersatz-Starter ist jeweils in der Handelsverpackung der KVG/VVG Versionen enthalten
- Flimmerarm nach EU 2019/2020

### Produkt Daten

| Allgemeine Informationen |                  | Referenz für Lichtstrommessung |                    |
|--------------------------|------------------|--------------------------------|--------------------|
| Socket                   | G13 ROT          | Sphere                         |                    |
| Nennlebensdauer          | 75.000 Stunde(n) | Lichttechnische Daten          |                    |
| Schaltzyklus             | 200.000          | Farbcode                       | 830 [CCT of 3000K] |
| Beleuchtungstechnologie  | LED              | Ausstrahlungswinkel (Nom)      | 160 Grad           |

# MASTER LEDtube T8 KVG/VVG

|  |           |
|--|-----------|
| Lichtstrom   | 3.400 lm  |
| Lichtfarbe   | Weiß (WH) |
| Nennlichtausbeute (Nom)                              | 156 lm/W  |
| Ähnlichste Farbtemperatur (Nom)                      | 3000 K    |
| Farbkonsistenz                                       | <6        |
| Farbwiedergabeindex (CRI)                            | 80        |
| Restlichtstrom am Ende der Nennlebensdauer (Nom.)    | 70 %      |
| Flackerwert (PstLM) – Flackerwert gemäß EN 61000-3-3 | 0,5       |
| Messung der Sichtbarkeit des Stroboskopeffekts (SVM) | 0,2       |
| Photobiologische Sicherheit gemäß EN 62471           | RGO       |

## Betrieb und Elektrik

|  |              |
|--|--------------|
| Netzfrequenz   | 50 to 60 Hz  |
| Eingangsfrequenz   | 50 bis 60 Hz |
| Systemleistung   | 21,7 W       |
| Lampenstrom (max.)   | 108 mA       |
| Lampenstrom (min.)   | 89 mA        |
| Startzeit (Nom)  | 0,5 s        |
| Aufwärmzeit bis 60 % Licht   | 0,5 s        |
| Leistungsfaktor (Bruchteil)  | 0,9          |
| Spannung (Nom)   | 220–240 V    |
| LED-Alternative zu Leuchtstofflampenleistung   | 58 W         |
| Einschaltstrom am Netz   | 8,4          |
| Max. Lampenanzahl für MCB Typ B 10 A – Netz  | 70           |
| Max. Lampenanzahl für MCB Typ B, 10 A – EM-Vorschaltgerät ohne Kompensationskondensator. | 70           |
| Max. Lampenanzahl für MCB Typ B, 10 A – EM-Vorschaltgerät mit Kompensationskondensator.  | 10           |
| Max. Lampenanzahl für MCB Typ B 16 A – Netz  | 110          |
| Max. Lampenanzahl für MCB Typ B, 16 A – EM-Vorschaltgerät ohne Kompensationskondensator. | 110          |
| Max. Lampenanzahl für MCB Typ B, 16 A – EM-Vorschaltgerät mit Kompensationskondensator.  | 16           |
| Kompatibilität mit Vorschaltgeräten  | KVG/VVG      |

## Temperatur

|                            |                  |
|----------------------------|------------------|
| Umgebungstemperaturbereich | -20 °C bis 45 °C |
|----------------------------|------------------|

|                         |       |
|-------------------------|-------|
| Gehäusetemperatur (Nom) | 60 °C |
|-------------------------|-------|

## Lichtregelung und Dimmen

|         |      |
|---------|------|
| Dimmbar | Nein |
|---------|------|

## Mechanik und Gehäuse

|                  |            |
|------------------|------------|
| Kolbenausführung | Matt       |
| Kolbenmaterial   | Kunststoff |
| Produktlänge     | 1.500 mm   |
| Kolbenform       | T8         |

## Genehmigung und Anwendung

|                                 |  |
|---------------------------------|--|
| Energieeffizienzklasse          | D  |
| Energiesparendes Produkt        | Ja   |
| Zeichen & Zertifikate           | RoHS konform TUV CE Zeichen<br>KEMA-KEUR(DEKRA) Zertifikat |
| Energieverbrauch kWh/1.000 Std. | 22 kWh   |
| EPREL Registrierungsnummer      | 1206976  |
| CE-Zeichen                      | Ja   |
| EU RoHS-konform                 | Ja   |

## Produktinformationen

|                                 |  |
|---------------------------------|--|
| Bestell-Produktname             | MAS LEDtube 1500mm UO<br>21.7W 830 T8    |
| Gesamtbezeichnung des Produkts  | MASTER LEDtube 1500mm UO<br>21.7W 830 T8 |
| Gesamt-Produktcode              | 871951431662100                          |
| Bestellcode                     | 31662100                                 |
| Material-Nr. (12NC)             | 929002998502                             |
| Anzahl pro Verpackung           | 1  |
| Nettogewicht (Einzelteil)       | 0,285 kg                                 |
| EAN/UPC – Produkt/Kiste         | 8719514316621                            |
| Zähler – Pakete pro Außenkarton | 10                                       |
| EAN Umverpackung                | 8719514316638                            |

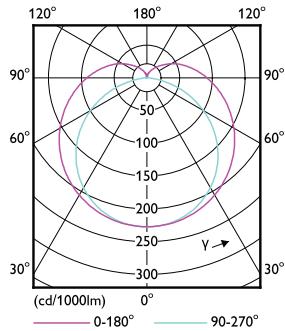
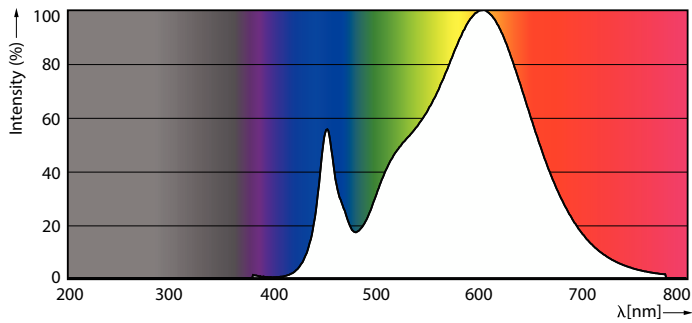
# MASTER LEDtube T8 KVG/VVG

## Abmessungsskizzen



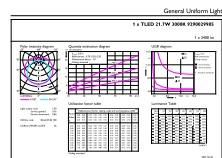
| Product                            | D1      | D2    | A1         | A2         | A3       |
|------------------------------------|---------|-------|------------|------------|----------|
| MAS LEDtube 1500mm UO 21.7W 830 T8 | 25,8 mm | 28 mm | 1.498,8 mm | 1.505,9 mm | 1.513 mm |

## Photometrische Daten



Spectral Power Distribution Colour - MAS LEDtube 1500mm UO 21.7W 830 T8

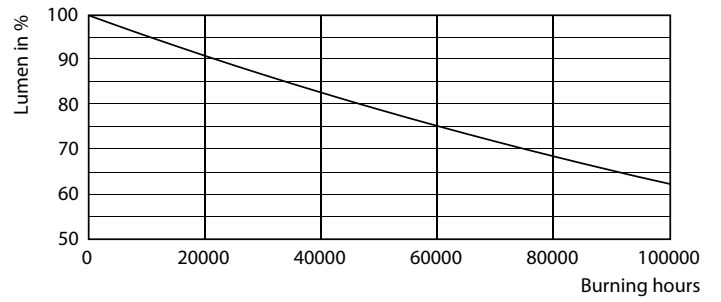
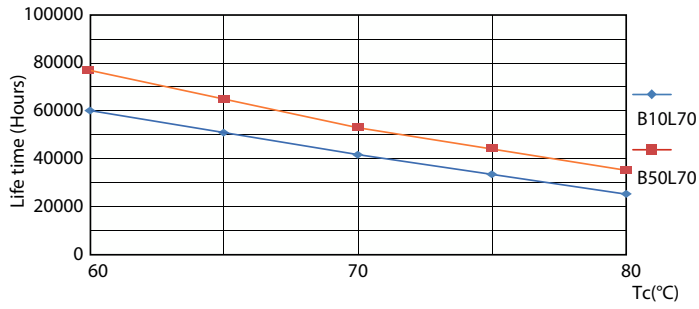
Light Distribution Diagram - MAS LEDtube 1500mm UO 21.7W 830 T8



General uniform lighting - MAS LEDtube 1500mm UO 21.7W 830 T8

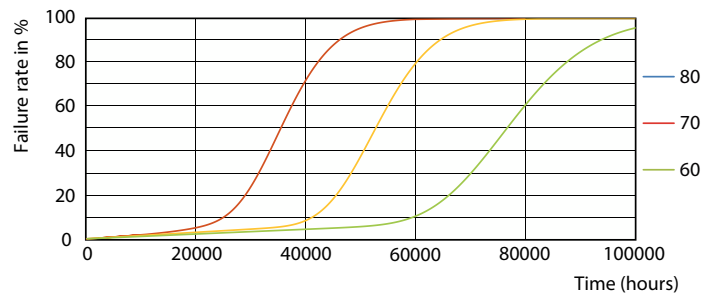
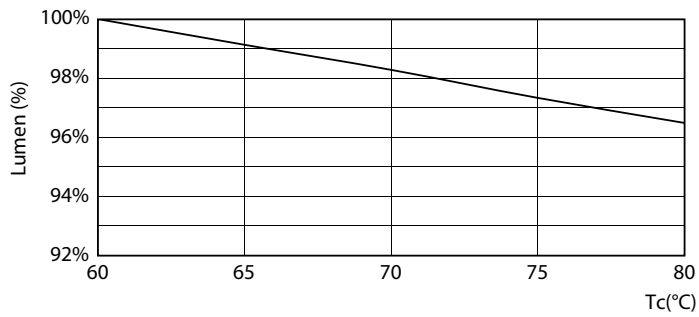
# MASTER LEDtube T8 KVG/VVG

## Lebensdauer



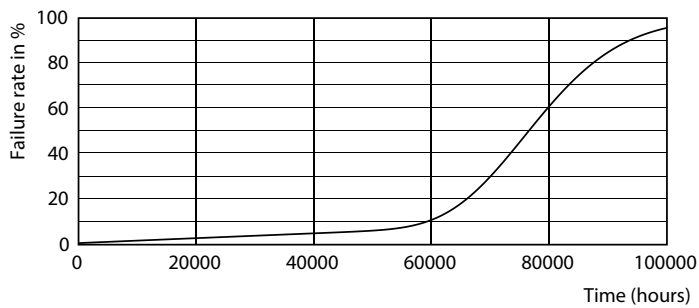
LifetimeVsTc

Lumen Maintenance Diagram - MAS LEDtube 1500mm UO 21.7W 830 T8



Lumen Maintenance Diagram - MAS LEDtube 1500mm UO 21.7W 830 T8

FailureRate



Life Expectancy Diagram

## MASTER LEDtube T8 KVG/VVG

