



Spannung, ~230-240V,50-60HZ
 Schutzart: IP 50
 nach DIN EN 60598/VDE 0711

Produktbeschreibung

Kunststoffwanne geblasen mit geprägten Prismen aus hochtransparentem, UV-beständigem PMMA. Trapezförmig abgeschrägte Wannenkanten.

Farbe weiß

Ausführung: Einzelleuchte für die Deckenmontage oder Wandmontage. Leuchtgehäuse aus verwindungssteifem profiliertem Stahlblech, weiß kunstharzbeschichtet, Farbe ähnlich RAL9016. Aufgesetzte Kunststoffstirnteile aus UV-stabilisiertem weißem PC. Schutzartbedingte, nahtfrei umlaufend geschäumte 2-Komponentendichtung zwischen Wanne und Leuchtgehäuse. Dichtungsronde zur Abdichtung der Befestigungsöffnung zwischen Befestigungsfläche und Leuchtgehäuse. Befestigungsnocken 9mm hoch zum Führen von Netzleitungen zwischen Leuchte und Befestigungsfläche. Wannenfestigung werkzeuglos durch Metaldrehriegelverschlüsse mit Kunststoffdichtung im Leuchtgehäuse. Ausführung silikonfrei. Für Leuchtmittel RIDI-TUBE (separat zu bestellen).

Farbwiedergabeindex Ra >= 80

Fassungssystem: Fassung-Sockel-System RIDI-TUBE mit elektrischer und mechanischer Schnittstelle, verpolungssicher. Werkzeugloser Lampenwechsel über Drehrast-Mechanik, entsprechend konventionellen Leuchtstofflampen. Längsseitige Fixierung innerhalb der Fassung durch Hintergreifen auf mechanischer und elektrischer Seite.

Elektrische Ausführungen:

- el. Konv.: Elektronischer Converter für LED, 220-240 Volt, 0/50-60 Hz und innen liegender Anschlussklemme.

Betriebsgerät: schaltbar

Montage: Direkte Decken- oder Wandmontage ohne weiteres Zubehör. Bandmontage mit festem Leuchtenabstand mit Zubehör LFN-LVDM.

Montage an Tragschienen mit entsprechenden Leuchtenbefestigern möglich.

Empfohlene RIDI-TUBE



R-TUBE-G2 055-840M0225, Art-Nr. 1205402LD, Abdeckung matt

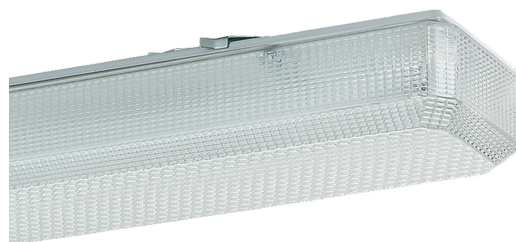
Ausführung: LED-Leuchtmittel RIDI-TUBE, Farbwiedergabe Ra >= 80, Farbortoleranz < 3 Step Mac Adam (initial). LED-Module als Linearplatine ausgebildet. Mid-Power LEDs für gleichmäßige Ausleuchtung und maximale Effizienz. Grundprofil aus stranggepresstem Aluminium für optimales Thermomanagement. Linearplatine kontinuierlich über die gesamte Länge mit Grundprofil verschränkt. Abdeckung aus satiniertem PMMA für effiziente Lichtauskopplung, Fassung aus robustem PC weiß.

Betrieb mit einem externen LED-Treiber (in Leuchte verbaut), Konstantstrom, Schutzkleinspannung kleiner 60 Volt (SELV-konform).

Art-Nr.	Abd.	Lichtstrom [lm]	Lichtfarbe	Leistung [W]	L [mm]
R-TUBE-G2 055-840M0225	1205402LD matt	2060	840	13	549
R-TUBE-G2 055-830M0200	1205405LD matt	1970	830	13	549
R-TUBE-G2 055-865M0225	1206701LD matt	2060	865	13	549
R-TUBE-G2 055-840M0150	1204992LD matt	1310	840	8	549
R-TUBE-G2 055-830M0150	1204997LD matt	1250	830	8	549
R-TUBE-G2 055-865M0150	1206716LD matt	1310	865	8	549

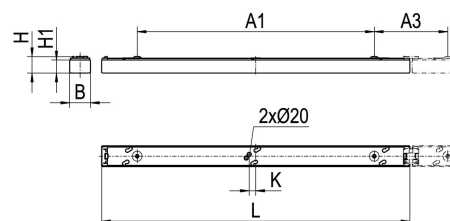
Nachhaltige Leuchte mit austauschbarem LED-Leuchtmittel

Produktbild



Technische Daten / Abmessungen

Maße [mm]	
L	660
B	105
H	85
H1	66
A1	500
A3	162
K	156
Bestückung max.	1XR-TUBE 15 W
Gewicht [kg]	1,312



Nennlebensdauer-LED	L80B50
Betriebsdauer [h]	50.000
Umgebungstemp. tq [°C]	25

Lichttechnische Daten

Farbwiedergabeindex Ra	>= 80
------------------------	-------