

EVN-Lichttechnik GmbH

Zum Lichtblick 1-12 · 90610 Winkelhaid
 Tel.: 0 91 87 / 97 09-0 · Fax: 0 91 87 / 97 09-99
 www.evn-lichttechnik.com

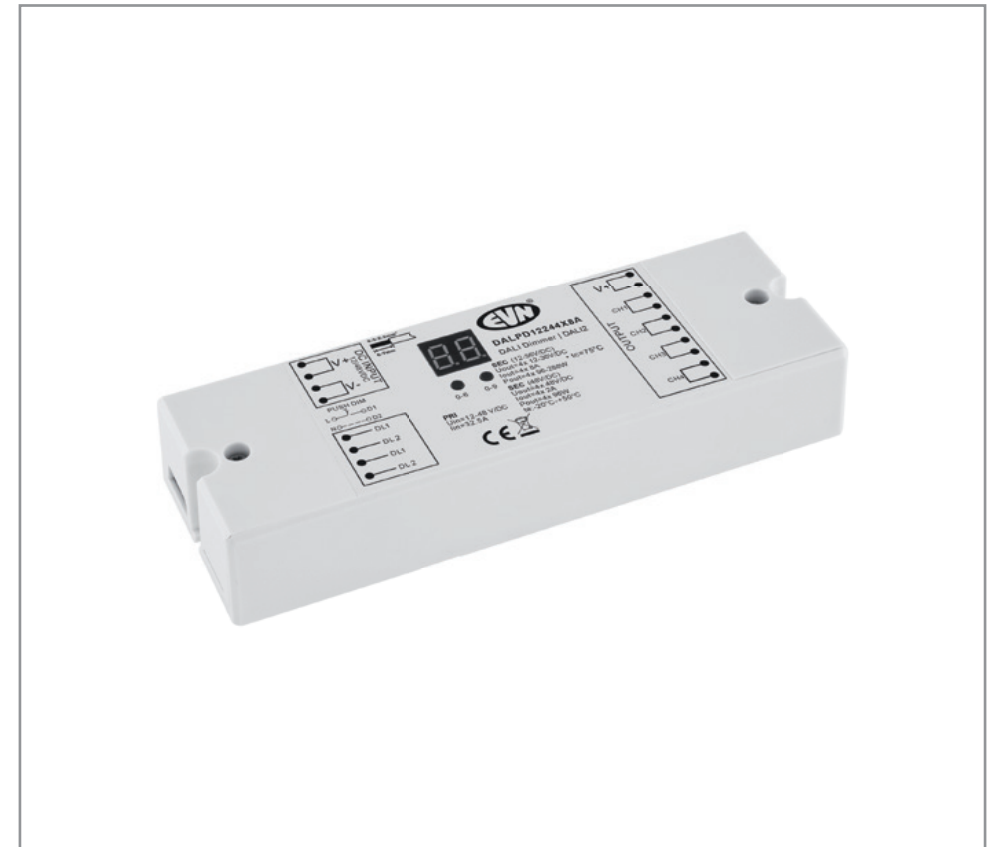
DALI-Multicolor-Empfänger

12 - 48 V/DC

Artikel-Nr.: DALPD12244x8A



Installations- und Bedienungsanleitung



Herzlichen Dank, dass Sie sich für unser Produkt (Artikel-Nr.: DALPD12244x8A) entschieden haben.

Bitte lesen Sie diese Installations- und Bedienungsanleitung sorgfältig durch und bewahren Sie diese auch nach der Montage gut auf.

Bei Sach- und Personenschäden durch Nichtbeachten der Anleitung oder durch unsachgemäße Handhabung, bzw. vorgenommene Änderungen am Produkt übernimmt EVN-Lichttechnik GmbH keine Haftung!

Technische Daten

• Gehäuse	Kunststoff
• Länge	170 mm
• Breite	59 mm
• Höhe	29 mm
• Primär - Eingang	12 - 48 V/DC
• Sekundär - Ausgang	12V/DC 4x 96 W 24V/DC 4x 192 W 36V/DC 4x 288 W 48V/DC 4x 96 W
• Konform Standardprotokoll	IEC60629
• Schutzart	IP20
• ta	-20°C - + 50°C
• Protokoll	DALI2

Verpackungsinhalt

• DALI-Multicolor-Empfänger	1 x
• Installations- und Bedienungsanleitung	1 x

Produktbeschreibung

Der DALI-Multicolor-Empfänger kann für Unicolor-, Tunable-White-, RGB-, und RGBW-Leuchten verwendet werden. Geeignet für LED-Leuchten mit 12, 24, 36 und 48V/DC Betriebsspannung. Die tatsächliche Eingangsspannung ist abhängig von der benötigten Spannung der zu versorgenden Leuchten. Anschlüsse: 1x Eingang, so wie 1x Ausgang für DALI-Bus oder Push-L für Durchgangsverdrahtung, 1x Eingang, so wie 1x Ausgang für 12-48V/DC für Spannungsversorgung zur Durchgangsverdrahtung und 4x Ausgang. Außerdem ist der Empfänger optional über Push-L dimmbar (als 1-Kanal). Die Schraubklemmen sind für Kabel von 0,5mm² - 2,5mm² geeignet. Leitungen nach DIN/VDE verwenden.

Festlegen der DALI-Adressen

Adressen manuell vergeben:

Hält man eine der beiden Tasten gedrückt, blinkt die digitale Anzeige. Drückt man nun eine der Tasten kurz, kann man die gewünschte Adresse einstellen. Zum Bestätigen hält man wieder eine der Tasten gedrückt.

Erweiterte Adresseinstellung:

Hält man beide Tasten gedrückt, blinkt die digitale Anzeige ebenfalls. Hier gibt es nun die Möglichkeit, die Anzahl der Adressen auszuwählen, die automatisch auf die Kanäle verteilt werden. Beispielhaft verwenden wir hier die 22.

- 1A: alle 4 Kanäle belegen die Adresse 22
- 2A: Kanal 1 und 3 belegen Adresse 22, Kanal 2 und 4 belegen Adresse 23
- 3A: Kanal 1 - Adresse 22, Kanal 2 - Adresse 23, Kanal 3 und 4 - Adresse 24
- 4A: Kanal 1 - Adresse 22, Kanal 2 - Adresse 23, Kanal 3 - Adresse 24, Kanal 4 - Adresse 25

Bestätigt wird durch das Gedrückt halten bei der Tasten.

Steuerung über Push L:

In Verbindung mit einem PUSH zeigt die Digitalanzeige „PD“ an.

Vorgehensweise wie folgt:

- 1.1. Klicken Sie auf die Schaltfläche zum Ein- / Ausschalten
- 1.2. Halten Sie die Taste gedrückt, um die Lichtintensität auf den gewünschten Wert zu erhöhen oder zu verringern, und lassen Sie sie dann los.

Wiederholen Sie den Vorgang, um die Lichtintensität in die entgegengesetzte Richtung einzustellen. Der Dimmbereich liegt zwischen 1% und 100%.

- 1.3. Memory-Funktion nach dem Ausschalten oder Stromausfall ermöglicht es dem Gerät, den Status vor der Stromversorgung zu speichern und wiederherzustellen.

Von DALI-Anlagen automatisch vergebene Adresse

Je nach Anlage kann die DALI-Adresse automatisch vergeben werden. Hier bitte nach den bauseitigen Vorgaben der Anlage vorgehen.

Sicherheitshinweise

Die Installation LED-Steuerungen darf nur unter Beachtung aller gültigen Vorschriften und Normen durch eine zugelassene Elektrofachkraft erfolgen.

Lesen Sie sich vor Inbetriebnahme der LED-Technik die Anleitung sorgfältig durch.

Dieses Produkt ist ausschließlich für die Verwendung in Innenräumen geeignet. Schäden durch Kontakt mit Feuchtigkeit oder Kondenswasser werden nicht anerkannt.

Polung beachten! Bei falscher Polung erfolgt keine Lichtemission.

Beachten Sie die maximale Leistung der zur Verfügung stehenden Spannungsversorgung.

Sorgen Sie für eine ausreichende Belüftung des Gerätes und decken Sie dieses nicht ab.

Bei Betrieb mit Push-L ist sicherzustellen, dass das Netzgerät und der Dimmer im gleichen Stromkreis angeschlossen sind, so dass bei Betätigung der Sicherung beide Geräte vom Netz genommen werden.

Hinweise zur Reinigung

Produkt vom Netz trennen. Keine ätzenden oder scheuernden Reinigungs- oder Lösungsmittel verwenden. Lediglich ein weiches, angefeuchtetes Tuch benutzen. Immer erst abwarten, bis das Gerät vollständig abgekühlt ist, bevor mit der Reinigung begonnen wird.

Außerbetriebnahme

Bauen Sie das Produkt unter Berücksichtigung aller Sicherheitshinweise wie beschrieben aus. Reinigen Sie dieses wie beschrieben. Lagern Sie das Gerät in einer geeigneten Verpackung (Originalkarton falls vorhanden!) an einem trockenen, frostsicheren Ort.

Hinweise zur Entsorgung und Recycling

Alle Materialien sind entsprechend Ihrer spezifischen Eigenschaften und Vorschriften zu trennen und fachgerecht zu entsorgen, bzw. zur Wiederaufbereitung (Recycling) zuzuführen.

Fragen

Bitte fragen Sie Ihren Fachhändler falls bei Ihnen irgendwelche Zweifel aufkommen sollten oder Sie weitere Informationen wünschen.

5 Jahre Garantie

Unsere Garantievoraussetzungen finden Sie unter folgenden Link:
<http://www.evn-lichttechnik.com/garantie>

Skizze:

Anwendungsbeispiel DALI-Multicolor-Empfänger

