

Datablad

Art. Nr. 70.350.0636.1

Hus EX GOT GG 6 M20 09IA Z1

Revos Basic AteX stik vinklet M20 Size: 6 excl. forskrning 90V



Art. Nr.	70.350.0636.1
EAN	4015573740587
Ordre enhed	1 styk

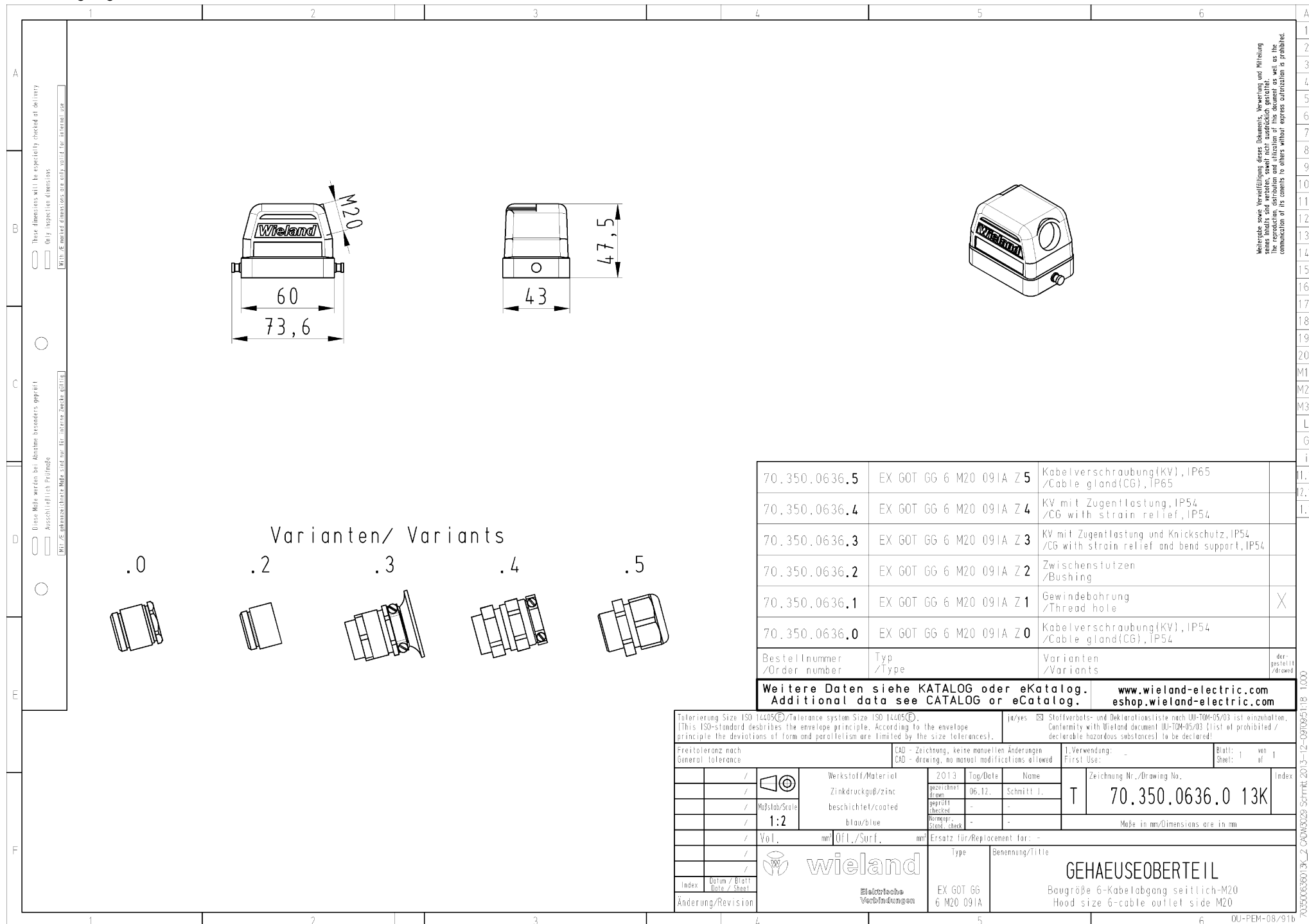
Godkendelser

Specifikationer
Generelt

Ekspllosion-testet version	ja
Materiale kasse	Zink-støbegods
Farve	blå
Min. Driftstemperaturområde	-20 °C
Maks. Driftstemperaturområde	60 °C

Model

DIN-størrelse	6
	Han
låsemekanisme	Enkelt låsearm
kabel indgang	sideværts
Type af kabel	Gevind
Gevind størrelse M	20
Gevind størrelse PG	
EMC-version	nej
Længde	74 mm
Bredde	43 mm
Højde	48 mm

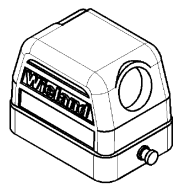
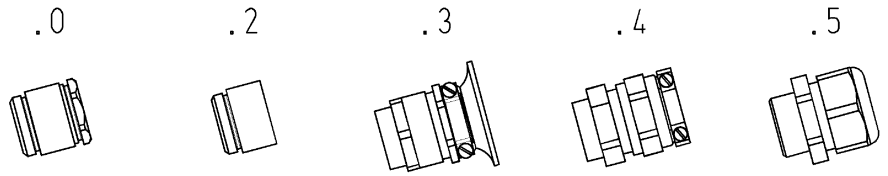


These dimensions will be explicitly checked at delivery
 Only inspection dimensions
 Mit diesen Abmessungen wird nur für interne Zwecke geprüft

These data will be checked at acceptance
 Only inspection dimensions
 Mit diesen Abmessungen wird nur für interne Zwecke geprüft

These data will be checked at acceptance
 Only inspection dimensions
 Mit diesen Abmessungen wird nur für interne Zwecke geprüft

Varianten/ Variants



Weitergabe sowie Vervielfältigung dieses Dokuments, Verwertung und Mitteilung seiner Inhalte sind verboten, soweit nicht ausdrücklich gestattet. Jegliche Reproduktionen und Vervielfältigungen dieses Dokuments sind ohne schriftliche Genehmigung der Wieland Electric AG.

70.350.0636.5	EX GOT GG 6 M20 091A Z 5	Kabelverschraubung(KV), IP65 /Cable gland(CG), IP65	
70.350.0636.4	EX GOT GG 6 M20 091A Z 4	KV mit Zugentlastung, IP54 /CG with strain relief, IP54	
70.350.0636.3	EX GOT GG 6 M20 091A Z 3	KV mit Zugentlastung und Knickschutz, IP54 /CG with strain relief and bend support, IP54	
70.350.0636.2	EX GOT GG 6 M20 091A Z 2	Zwischenstutzen /Bushing	
70.350.0636.1	EX GOT GG 6 M20 091A Z 1	Gewindebohrung /Thread hole	X
70.350.0636.0	EX GOT GG 6 M20 091A Z 0	Kabelverschraubung(KV), IP54 /Cable gland(CG), IP54	
Bestellnummer /Order number	Typ /Type	Varianten /Variants	hergestellt /drawn
Weitere Daten siehe KATALOG oder eKatalog. Additional data see CATALOG or eCatalog.		www.wieland-electric.com eshop.wieland-electric.com	

Tolerierung Size ISO 14405(®)/Tolerance system Size ISO 14405(®) (This ISO-standard describes the envelope principle. According to the envelope principle the deviations of form and parallelism are limited by the size tolerances).		ja/yes <input checked="" type="checkbox"/> Stoffverfalls- und Deklarationsliste nach DIN EN ISO 10270-1 ist anzufügen. Conformity with Wieland document UH-TM-05/03 (List of prohibited / declarable hazardous substances) to be declared!	
Freitoleranz nach General tolerance		CAD - Zeichnung, keine manuellen Änderungen CAD - drawing, no manual modifications allowed	
1		1. Verwendung: First Use: -	
Blatt: 1 von Sheet: 1 of 1		Zeichnung Nr./Drawing No.	
Werkstoff/Material Zinkdruckguss/zinc beschichtet/coated		2013 Tag/Date Name gezeichnet/drawn 06.12. Schmitt J.	
Maßstab/Scale 1:2 blau/blue		geprüft/checked normspr./stand. check	
Vol., mm		Ersatz für/Replacement for: -	
wieland		Type Benennung/Title GEHAUSEOBERTEIL Baugröße 6-Kabelabgang seitlich-M20 Hood size 6-cable outlet side M20	
Änderung/Revision		EX GOT GG 6 M20 091A	

703500636013K_2_09082025 Schmitt 2013-12-09 09:50:18 1:000