

Datablad

Art. Nr. 76.352.0736.1

Hus MIN GOT GB 7 M20 25 Z1

Revos Mini stik M20 excl. forskruring



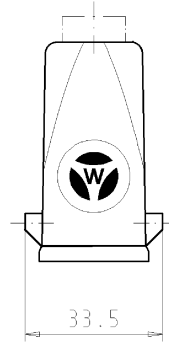
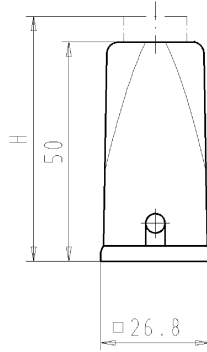
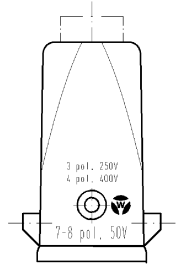
Art. Nr.	76.352.0736.1
EAN	4015573651142
Ordre enhed	10 styk

Godkendelser
Specifikationer
Generelt

Materiale kasse	Zink-støbegods
Farve	grå
overflade	pulver belagt
Tæthedsklasse (IP)	andre
UV-bestandig	ja
Brandbarheds klasse af isoleringsmateriale iht. med UL 94	andre
Min. Driftstemperaturområde	-40 °C
Maks. Driftstemperaturområde	120 °C

Model

DIN-størrelse	3
	Han
låseme kanisme	Enkelt låsearm
kabel indgang	Over
Type af kabel	Gevind
Med forskruring	nej
Gevind størrelse M	20
Gevind størrelse PG	
Hængslet dæksel	nej
EMC-version	nej
Længde	26,8 mm
Bredde	33,5 mm
Højde	50 mm



Weitergabe sowie Vervielfältigung dieses Dokuments, Verwertung und Mitteilung
 seines Inhalts sind verboten, soweit nicht ausdrücklich gestattet.
 Weitergabe, Vervielfältigung, Verwertung und Mitteilung dieses Dokuments
 oder seines Inhalts an Dritte ohne schriftliche Genehmigung ist ohne
 Kommunikation of its contents to others without express authorization is prohibited.

Diese Maße werden bei Abnahme besonders geprüft
 hinsichtlich ihrer Einhaltung
 NLT-ZEISS/STÄUBER/DEKA sind hier für andere Hersteller gültig

Weitere Daten siehe Katalog
 further data see catalog

Teile - Nr. part-number	Ausführung M20 version M20	H	Material material	Typ type
76.352.0736.0	Verschraubung with cable gland	57	Zinkdruckguß metal	MIN GOT GB 7 M20 25Z0
76.352.0736.1	Gewinde with thread	-	Zinkdruckguß metal	MIN GOT GB 7 M20 25Z1

Freitoleranz nach DIN -		CAD - Zeichnung, keine manuellen Änderungen		1. Verwendung: -		Bl: 1 von 1	
/	Maßstab	2005	Tag	Name	T	76.352.0736.0 01K	Index
/	%	Entworfen	25.02.	Schmitt J.			
/		Geprüft	-	-			
/		Normgepr.	-	-			
wieland		Ersatz für: -					
Elektrische Verbindungen		Benennung					
Geräte Datum / Blatt		GEHAEUSE_OBERTEIL					
Änderung		gerade 7-polig M20 Hood straight 7poles M20					

76352073601K_4 CAD028 Schmitt 2005-02-25 11:05:29 1:000

A
1
2
3
4
5
6
7
8
9
10
11
12
13
14
15
16
17
18
19
20
M1
M2
M3
L
G
I
1.1
2.1
1.1