

**Datablad**

Art. Nr. 70.350.0635.1

**Hus BAS GOT GG 6 M20 A1**

Revos Basic stik vinklet M20 Size: 6 excl. forskruring



Art. Nr.	70.350.0635.1
EAN	4015573598454
Ordre enhed	1 styk

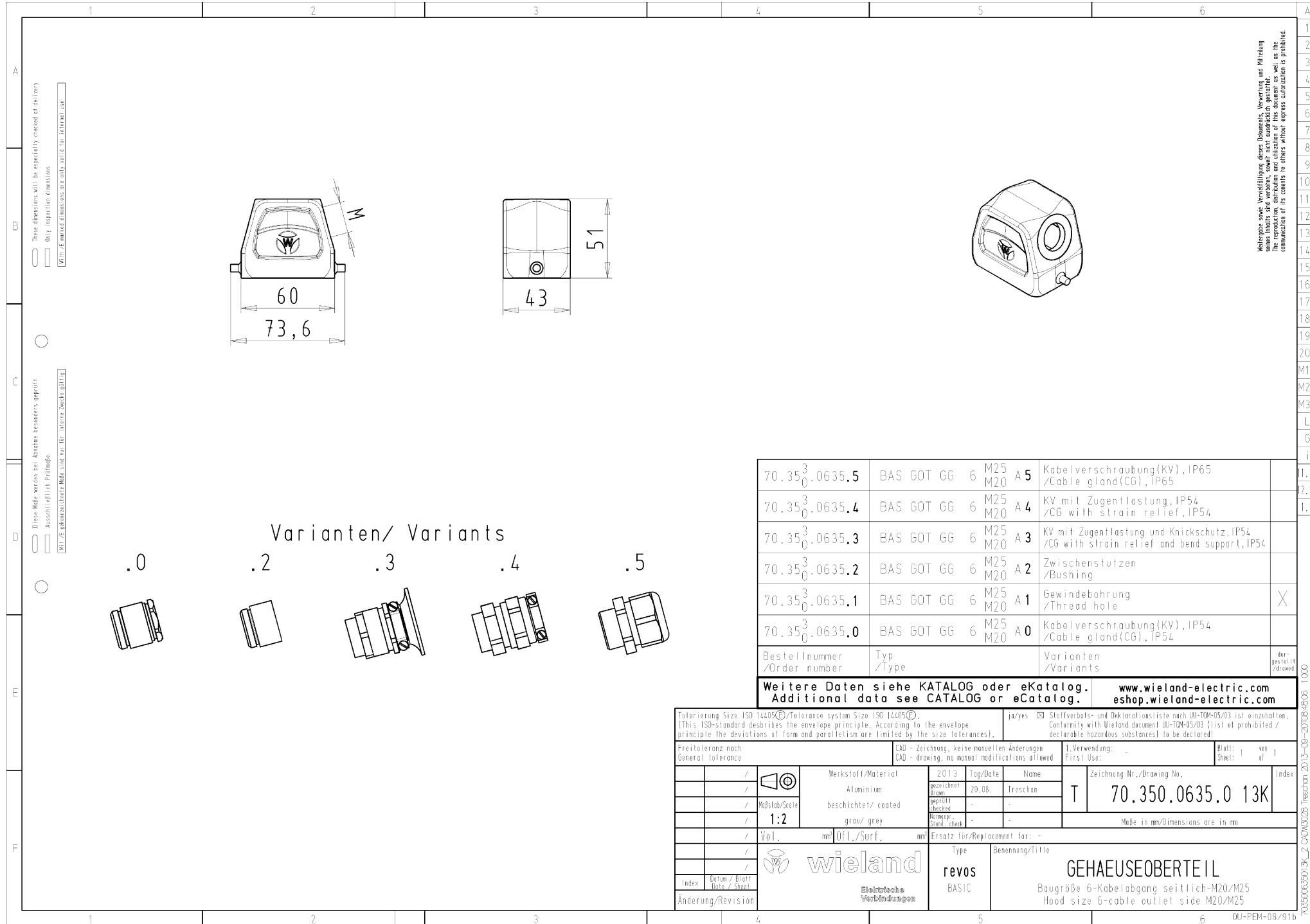
**Godkendelser**

**Specifikationer**
**Generelt**

Materiale kasse	aluminium
Farve	grå
overflade	pulver belagt
Tæthedsklasse (IP)	IP65
UV-bestandig	ja
Brandbarheds klasse af isoleringsmateriale iht. med UL 94	andre
Min. Driftstemperaturområde	-40 °C
Maks. Driftstemperaturområde	120 °C

**Model**

DIN-størrelse	6
	Han
låsemekanisme	Enkelt låsearm
kabel indgang	sideværts
Type af kabel	Gevind
Med forskruring	nej
Gevind størrelse M	20
Gevind størrelse PG	
Hængslet dæksel	nej
EMC-version	nej
Længde	73,6 mm
Bredde	43 mm
Højde	51 mm

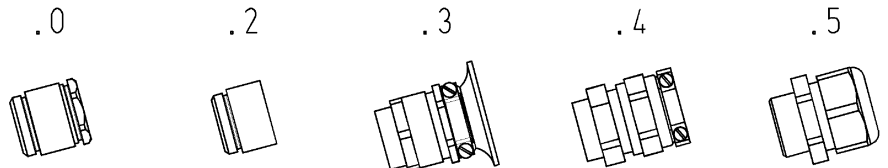


Weitergabe sowie Vervielfältigung dieses Dokuments, Verwertung und Mitteilung seines Inhalts sind verboten, soweit nicht ausdrücklich gestattet. Jegliche Übertragung, Verbreitung und Vervielfältigung ist ohne schriftliche Genehmigung der Wieland-Werke AG.

These dimensions will be explicitly checked at delivery  
 Only inspection dimensions  
 Mit diesen Abmessungen wird ausdrücklich geprüft

These data will be explicitly checked at delivery  
 Only inspection dimensions  
 Mit diesen Abmessungen wird ausdrücklich geprüft

Varianten/ Variants



70.35 <sub>0</sub> <sup>3</sup> .0635.5	BAS GOT GG	6	M25 M20	A 5	Kabelverschraubung(KV), IP65 /Cable gland(CG), IP65	
70.35 <sub>0</sub> <sup>3</sup> .0635.4	BAS GOT GG	6	M25 M20	A 4	KV mit Zugentlastung, IP54 /CG with strain relief, IP54	
70.35 <sub>0</sub> <sup>3</sup> .0635.3	BAS GOT GG	6	M25 M20	A 3	KV mit Zugentlastung und Knickschutz, IP54 /CG with strain relief and bend support, IP54	
70.35 <sub>0</sub> <sup>3</sup> .0635.2	BAS GOT GG	6	M25 M20	A 2	Zwischenstutzen /Bushing	
70.35 <sub>0</sub> <sup>3</sup> .0635.1	BAS GOT GG	6	M25 M20	A 1	Gewindebohrung /Thread hole	X
70.35 <sub>0</sub> <sup>3</sup> .0635.0	BAS GOT GG	6	M25 M20	A 0	Kabelverschraubung(KV), IP54 /Cable gland(CG), IP54	
Bestellnummer /Order number	Typ /Type	Varianten /Variants			der- gestellt /drawn	

Weitere Daten siehe KATALOG oder eKatalog. [www.wieland-electric.com](http://www.wieland-electric.com)  
 Additional data see CATALOG or eCatalog. [eshop.wieland-electric.com](http://eshop.wieland-electric.com)

Tolerierung Size ISO 14405(®)/Tolerance system Size ISO 14405(®) (This ISO-standard describes the envelope principle. According to the envelope principle the deviations of form and parallelism are limited by the size tolerances).		ja/yes <input checked="" type="checkbox"/> Stoffverbot- und Deklarationsliste nach DIN-TM-05/03 ist einzuhalten. Conformity with Wieland document (U)-TM-05/03 (List of prohibited / delectable hazardous substances) to be declared!	
Freitoleranz nach General tolerance		CAD - Zeichnung, keine manuellen Änderungen CAD - drawing, no manual modifications allowed	
1. Verwendung: First Use:		-	
Blatt: 1 von Sheet: 1 of 1			
Zeichnung Nr./Drawing No.		Index	
70.350.0635.0 13K			
Maße in mm/Dimensions are in mm			
Ersatz für/Replacement for: -			
wieland		Type	
Bauart BASIC		Benennung/Title	
GEHAUSEOBERTEIL			
Baugröße 6-Kabelabgang seitlich-M20/M25 Hood size 6-cable outlet side M20/M25			
Änderung/Revision			

70.350.0635.0 13K\_2 CAD/3D/2D Freisicht 2013-08-20 13:00