

Datablad

Art. Nr. 80.010.4100.0

Relæmodul FLARE-24DC-1W-250V6A-F

Relæ modul 24VDC 1C/O fjeder 250V/6A AgSnO2 bredde:6,2mm



Art. Nr.	80.010.4100.0
EAN	4015573431140
Ordre enhed	10 styk

Godkendelser

Specifikationer
Generelt

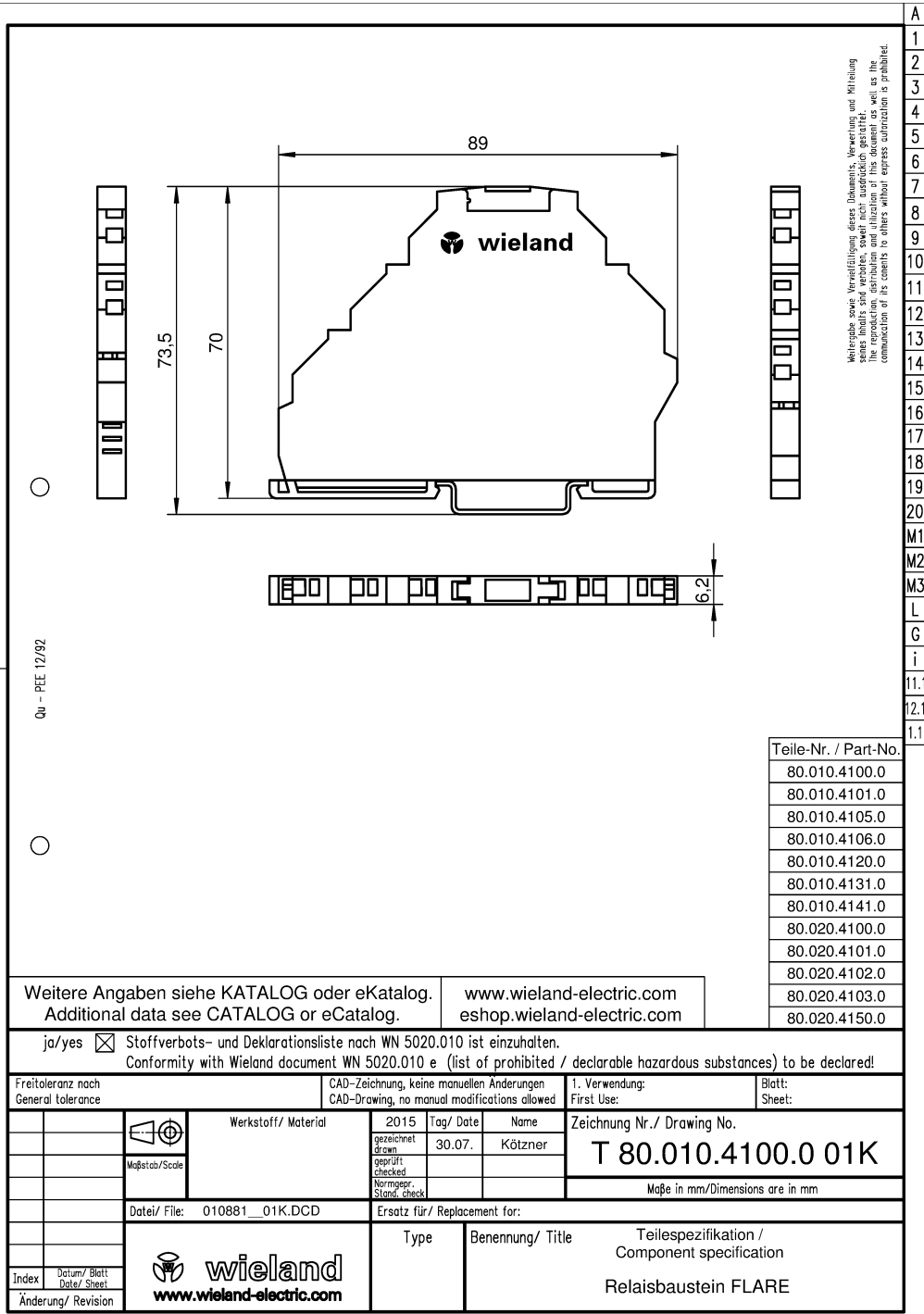
Tilslutning	Fjeder tilslutning
Antal skiftekontakter	1
Stikbare klemmer	nej
Drive, polarisation	polariseret
Drive, funktion	monostabil
Tvangsførte kontakter	nej
Komplet med sokkel	ja
Tæthedsklasse (IP)	IP20

Specifikationer

Aktivering	DC
Nominel spænding DC (min.)	24 V
Laveste nominel spænding DC	19,2 V
Øvre nominel spænding DC	30 V

Dimensioner

Dybde	70 mm
Bredde	6,2 mm
Højde	98 mm



A
1
2
3
4
5
6
7
8
9
10
11
12
13
14
15
16
17
18
19
20
M1
M2
M3
L
G
i
11.1
12.1
1.1

Teile-Nr. / Part-No.
80.010.4100.0
80.010.4101.0
80.010.4105.0
80.010.4106.0
80.010.4120.0
80.010.4131.0
80.010.4141.0
80.020.4100.0
80.020.4101.0
80.020.4102.0
80.020.4103.0
80.020.4150.0

Weitere Angaben siehe KATALOG oder eKatalog. www.wieland-electric.com
 Additional data see CATALOG or eCatalog. eshop.wieland-electric.com

ja/yes Stoffverbots- und Deklarationsliste nach WN 5020.010 ist einzuhalten.
 Conformity with Wieland document WN 5020.010 e (list of prohibited / declarable hazardous substances) to be declared!

Freitoleranz nach General tolerance		CAD-Zeichnung, keine manuellen Änderungen CAD-Drawing, no manual modifications allowed		1. Verwendung: First Use:		Blatt: Sheet:	
		Werkstoff/ Material		2015	Tag/ Date	Name	
		Maßstab/Scale		gezeichnet drawn	30.07.	Kötzner	
				geprüft checked			
				Normgepr. Stand. check			
Datei/ File: 010881_01K.DCD		Ersatz für/ Replacement for:					
		Type	Benennung/ Title				
www.wieland-electric.com			Teilespezifikation / Component specification				
Änderung/ Revision			Relaisbaustein FLARE				