

Datablad

Art. Nr. 70.355.1035.0

Hus BAS GOT GD 10 M20 A0

Revos Basic stik vinklet M20 Size: 10 incl. forskruring



Art. Nr.	70.355.1035.0
EAN	4015573616929
Ordre enhed	1 styk

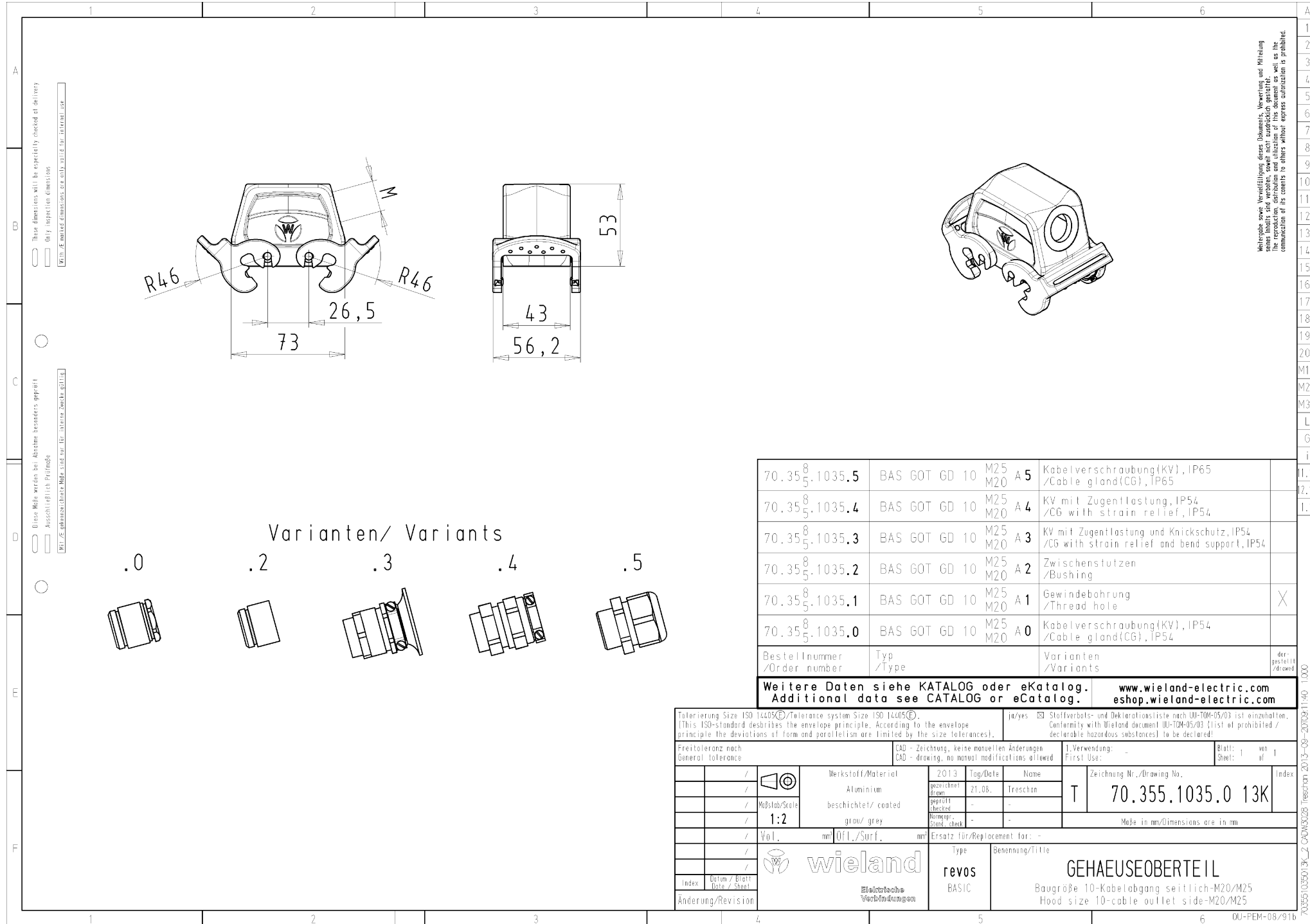
Godkendelser

Specifikationer
Generelt

Materiale kasse	aluminium
Farve	grå
overflade	pulver belagt
Tæthedsklasse (IP)	IP54
UV-bestandig	ja
Brandbarheds klasse af isoleringsmateriale iht. med UL 94	andre
Min. Driftstemperaturområde	-40 °C
Maks. Driftstemperaturområde	120 °C

Model

DIN-størrelse	10
	Han
låsemekanisme	Dobbelt låsehåndtag
kabel indgang	sideværts
Type af kabel	Forskruring
Med forskruring	ja
Gevind størrelse M	20
Gevind størrelse PG	
Hængslet dæksel	nej
EMC-version	nej
Længde	73 mm
Bredde	56 mm
Højde	70 mm



These dimensions will be explicitly checked at delivery
 Only inspection dimensions
 Mit diesen Abmessungen wird explizit nur für interne Zwecke geprüft

These data will be explicitly checked at delivery
 Only inspection dimensions
 Mit diesen Abmessungen wird explizit nur für interne Zwecke geprüft

Varianten/ Variants

.0	.2	.3	.4	.5

70.35 ⁸ / ₅ .1035.5	BAS GOT GD 10	M25 M20	A 5	Kabelverschraubung(KV), IP65 /Cable gland(CG), IP65	
70.35 ⁸ / ₅ .1035.4	BAS GOT GD 10	M25 M20	A 4	KV mit Zugentlastung, IP54 /CG with strain relief, IP54	
70.35 ⁸ / ₅ .1035.3	BAS GOT GD 10	M25 M20	A 3	KV mit Zugentlastung und Knickschutz, IP54 /CG with strain relief and bend support, IP54	
70.35 ⁸ / ₅ .1035.2	BAS GOT GD 10	M25 M20	A 2	Zwischenstützen /Bushing	
70.35 ⁸ / ₅ .1035.1	BAS GOT GD 10	M25 M20	A 1	Gewindebohrung /Thread hole	X
70.35 ⁸ / ₅ .1035.0	BAS GOT GD 10	M25 M20	A 0	Kabelverschraubung(KV), IP54 /Cable gland(CG), IP54	
Bestellnummer /Order number	Typ /Type	Varianten /Variants			der- gestellt /drawn
Weitere Daten siehe KATALOG oder eKatalog. Additional data see CATALOG or eCatalog.				www.wieland-electric.com eshop.wieland-electric.com	

Tolerierung Size ISO 14405©/Tolerance system Size ISO 14405©		ja/yes <input checked="" type="checkbox"/> Stoffverfalls- und Deklarationsliste nach DIN-TM-05/03 ist anzuhalten. (This ISO-standard describes the envelope principle. According to the envelope principle the deviations of form and parallelism are limited by the size tolerances).		Conformity with Wieland document UL-TM-05/03 (List of prohibited / declarable hazardous substances) to be declared!	
Freitoleranz nach General tolerance		CAD - Zeichnung, keine manuellen Änderungen CAD - drawing, no manual modifications allowed		1. Verwendung: First Use: -	
Blatt: 1 von 1 Sheet: 1 of 1		Zeichnung Nr./Drawing No.		Index	
/		Werkstoff/Material		2013 Tag/Date	
/		Aluminium		Name	
/		beschichtet/ coated		gezeichnet drawn	
/		1:2		21.08.13	
/		grau/ grey		Ireschan	
/		Vol. mm ³ /Of./Surf. mm ²		Ersatz für/Replacement for: -	
/		wieland		Maße in mm/Dimensions are in mm	
/		revos		Type	
/		BASIC		Benennung/Title	
/		GEHAUSEOBERTEIL		Baugröße 10-Kabelabgang seitlich-M20/M25 Hood size 10-cable outlet side-M20/M25	
/		Änderung/Revision		Blatt: 1 von 1 Sheet: 1 of 1	

Weitergabe sowie Vervielfältigung dieses Dokuments, Verwertung und Mitteilung
 seines Inhalts sind verboten, soweit nicht ausdrücklich gestattet.
 Die Reproduktion, Verbreitung und Vervielfältigung dieses Dokuments ist
 ohne schriftliche Genehmigung der Wieland Electric AG.

1
2
3
4
5
6
7
8
9
10
11
12
13
14
15
16
17
18
19
20
M1
M2
M3
L
G
i
11.1
12.1
1.1
1000
70.355.1035.0_2_09042028_Treschan_2013-08-20T09:11:40