

**Datablad**

Art. Nr. 76.352.0736.0

Hus MIN GOT GB 7 M20 25 Z0

Revos Mini stik M20 incl. forskruring



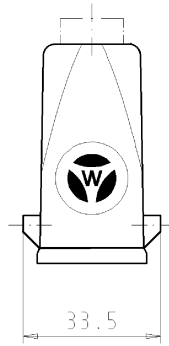
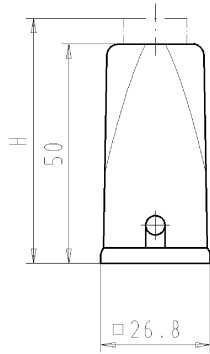
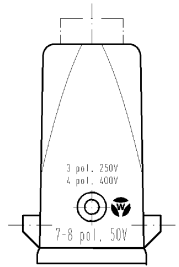
Art. Nr.	76.352.0736.0
EAN	4015573651159
Ordre enhed	10 styk

**Godkendelser**
**Specifikationer**
**Generelt**

Materiale kasse	Zink-støbegods
Farve	grå
overflade	pulver belagt
Tæthedsklasse (IP)	IP54
UV-bestandig	ja
Brandbarheds klasse af isoleringsmateriale iht. med UL 94	andre
Min. Driftstemperaturområde	-40 °C
Maks. Driftstemperaturområde	120 °C

**Model**

DIN-størrelse	3
	Han
låseme kanisme	Enkelt låsearm
kabel indgang	Over
Type af kabel	Forskruring
Med forskruring	ja
Gevind størrelse M	20
Gevind størrelse PG	
Hængslet dæksel	nej
EMC-version	nej
Længde	26,8 mm
Bredde	33,5 mm
Højde	57 mm



Weitergabe sowie Vervielfältigung dieses Dokuments, Verwertung und Mitteilung  
 seines Inhalts sind verboten, soweit nicht ausdrücklich gestattet.  
 Zuwiderhandlung führt zur Haftung des Verantwortlichen. The communication of its contents to others without express authorization is prohibited.

Diese Maße werden bei Abnahme besonders geprüft  
 hinsichtlich ihrer Einhaltung

W.L. & M. WIELAND WSKA S.p.A. - I.P.A. - 41018 - WIELAND - ITALIA

Weitere Daten siehe Katalog  
 further data see catalog

Teile - Nr. part-number	Ausführung M20 version M20	H	Material material	Typ type
76.352.0736.0	Verschraubung with cable gland	57	Zinkdruckguß metal	MIN GOT GB 7 M20 25Z0
76.352.0736.1	Gewinde with thread	-	Zinkdruckguß metal	MIN GOT GB 7 M20 25Z1

Freitoleranz nach DIN -		CAD - Zeichnung, keine manuellen Änderungen		1. Verwendung: -		Bl.: 1 von 1	
/	Maßstab	2005	Tag	Name	Zeichnung Nr.		Index
/	%	Entworfen	25.02.	Schmitt J.	T 76.352.0736.0 01K		
/		Geprüft	-	-	Ersatz für: -		
/		Normgepr.	-	-			
wieland		Benennung					
Elektrische Verbindungen		GEHAEUSE_OBERTEIL					
Änderung		gerade 7-polig M 20 Hood straight 7poles M20					

76352073601K\_4 CADWZB\_Schmitt\_2005-02-25(11:05:29)\_1.000

A  
1  
2  
3  
4  
5  
6  
7  
8  
9  
10  
11  
12  
13  
14  
15  
16  
17  
18  
19  
20  
M1  
M2  
M3  
L  
G  
I  
1.1  
2.1  
1.1