

**Datablad**

Art. Nr. 71.341.2435.0

**Bund BAS GUT GS 24 M25 A0**

Revos Basic Grundarmatur Mit Deckel M25 Size: 24 incl. forskruring



|             |               |
|-------------|---------------|
| Art. Nr.    | 71.341.2435.0 |
| EAN         | 4015573624931 |
| Ordre enhed | 1 styk        |

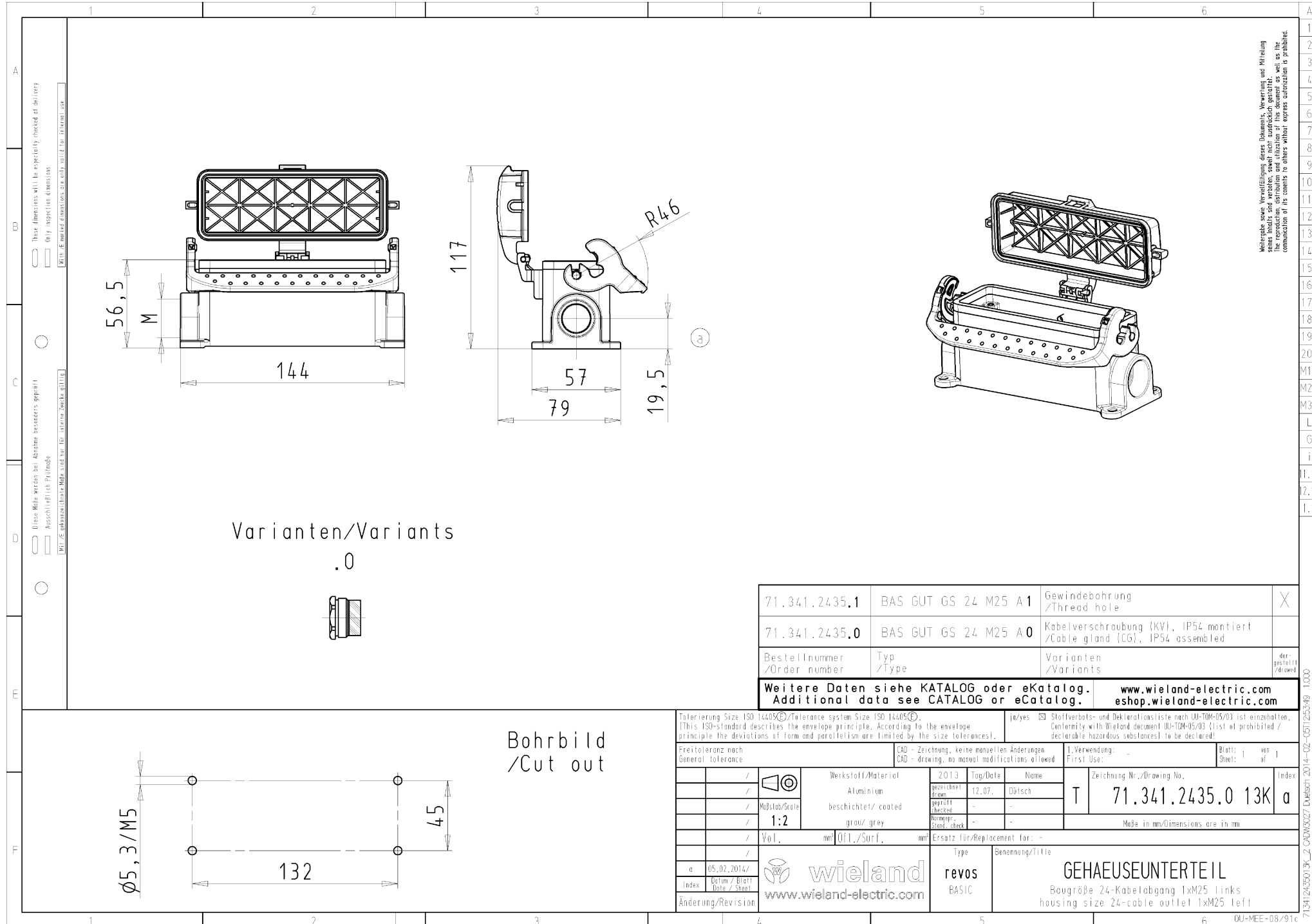
**Godkendelser**

**Specifikationer**
**Generelt**

|   |               |
|---|---------------|
| Materiale kasse   | aluminium     |
| Farve   | grå           |
| overflade   | pulver belagt |
| Tæthedsklasse (IP)  | IP54          |
| UV-bestandig  | ja            |
| Brandbarheds klasse af isoleringsmateriale iht. med UL 94 | andre         |
| Min. Driftstemperaturområde                               | -40 °C        |
| Maks. Driftstemperaturområde                              | 120 °C        |

**Model**

|                     |                           |
|---------------------|---------------------------|
| DIN-størrelse       | 24                        |
|                     | Overflademontering (base) |
| låsemekanisme       | Enkelt låsearm            |
| kabel indgang       | sideværts                 |
| Type af kabel       | Forskruring               |
| Med forskruring     | ja                        |
| Gevind størrelse M  | 25                        |
| Gevind størrelse PG |                           |
| Hængslet dæksel     | ja                        |
| EMC-version         | nej                       |
| Længde              | 144 mm                    |
| Bredde              | 57 mm                     |
| Højde               | 57 mm                     |

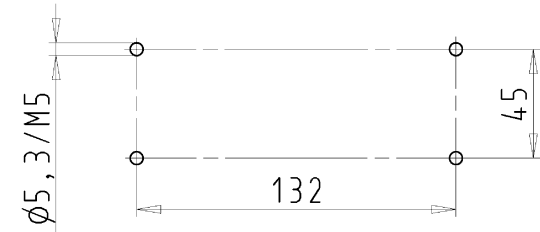


Varianten/Variants

.0



Bohrbild  
/Cut out



|  |                      |   |                            |
|--|----------------------|---|----------------------------|
| 71.341.2435.1  | BAS GUT GS 24 M25 A1 | Gewindebohrung<br>/Thread hole  | X                          |
| 71.341.2435.0  | BAS GUT GS 24 M25 A0 | Kabelverschraubung (KV), IP54 montiert<br>/Cable gland (CG), IP54 assembled |                            |
| Bestellnummer<br>/Order number   | Typ<br>/Type         | Varianten<br>/Variants  | her-<br>gestellt<br>/drawn |
| Weitere Daten siehe KATALOG oder eKatalog.<br>Additional data see CATALOG or eCatalog. |                      | www.wieland-electric.com<br>eshop.wieland-electric.com                      |                            |

|  |  |   |  |                                |  |  |  |
|--|--|---|--|--------------------------------|--|--|--|
| Freitoleranz nach<br>General tolerance   |  | CAD - Zeichnung, keine manuellen Änderungen<br>CAD - drawing, no manual modifications allowed   |  | 1. Verwendung:<br>First Use: - |  | Blatt: 1 von<br>Sheet: 1 of 1  |  |
| Tolerierung Size ISO 14405©/Tolerance system Size ISO 14405©<br>(This ISO standard describes the envelope principle. According to the envelope principle the deviations of form and parallelism are limited by the size tolerances). |  | ja/yes <input checked="" type="checkbox"/> Stoffverfalls- und Deklarationsliste nach UNI-TOM-05/03 ist einzuhalten.<br>Conformity with Wieland document ULI-TOM-05/03 (List of prohibited /<br>deklarable hazardous substances) to be declared! |  | Zeichnung Nr./Drawing No.      |  | Index  |  |
| Werkstoff/Material<br>Aluminium  |  | 2013<br>gezeichnet<br>drawn 12.07.  |  | Name<br>Dötsch                 |  | T 71.341.2435.0 13K a  |  |
| Maßstab/Scale<br>1:2   |  | geprüft<br>checked  |  | Normspr.<br>stand. check       |  | Maße in mm/Dimensions are in mm  |  |
| Vol., mm   |  | Öff./Surf., mm  |  | Ersatz für/Replacement for: -  |  | Type   |  |
| a 05.02.2014/<br>Date / Sheet  |  | www.wieland<br>www.wieland-electric.com   |  | revos<br>BASIC                 |  | Benennung/Title<br>GEHAEUSEUNTERTEIL<br>Baugröße 24-Kabelabgang 1xM25 links<br>housing size 24-cable outlet 1xM25 left |  |
| Änderung/Revision  |  |   |  |                                |  |  |  |

Weitergabe sowie Vervielfältigung dieses Dokuments, Verwertung und Mitteilung  
seiner Inhalte sind verboten, soweit nicht ausdrücklich gestattet.  
The reproduction, distribution and utilization of this document as well as the  
communication of its contents to others without express authorization is prohibited.