

Datablad

Art. Nr. 70.355.1635.1

Hus BAS GOT GD 16 M25 A1

Revos Basic stik vinklet M25 Size: 16 excl. forskruring



Art. Nr.	70.355.1635.1
EAN	4015573606135
Ordre enhed	1 styk

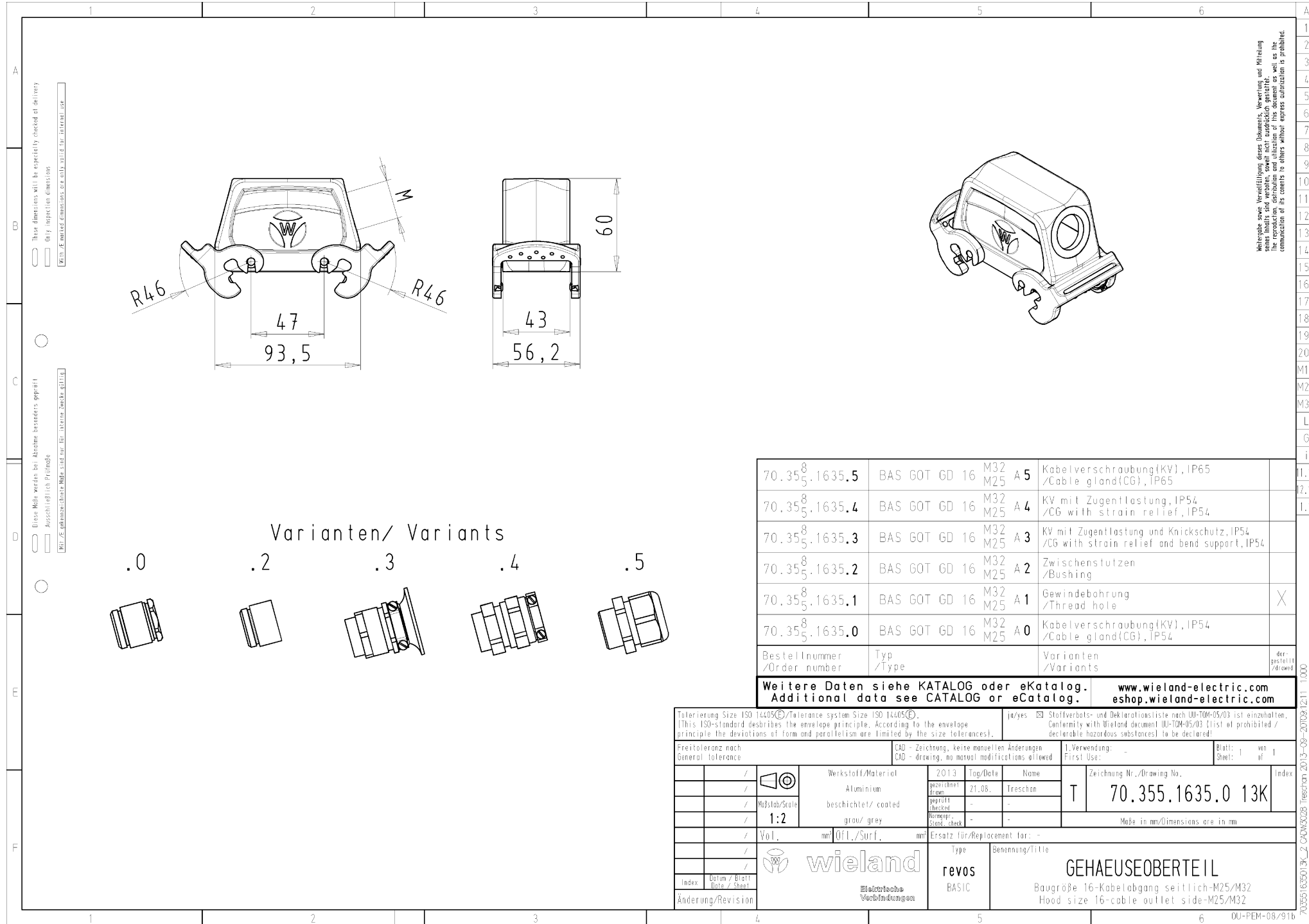
Godkendelser

Specifikationer
Generelt

Materiale kasse	aluminium
Farve	grå
overflade	pulver belagt
Tæthedsklasse (IP)	andre
UV-bestandig	ja
Brandbarheds klasse af isoleringsmateriale iht. med UL 94	andre
Min. Driftstemperaturområde	-40 °C
Maks. Driftstemperaturområde	120 °C

Model

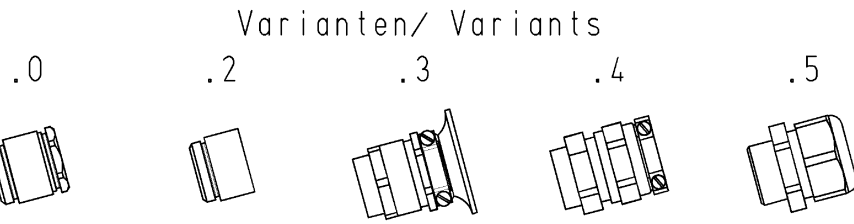
DIN-størrelse	16
	Han
låsemekanisme	Dobbelt låsehåndtag
kabel indgang	sideværts
Type af kabel	Gevind
Med forskruring	nej
Gevind størrelse M	25
Gevind størrelse PG	
Hængslet dæksel	nej
EMC-version	nej
Længde	94 mm
Bredde	56 mm
Højde	60 mm



Weitergabe sowie Vervielfältigung dieses Dokuments, Verwertung und Mitteilung
 seiner Inhalte sind verboten, soweit nicht ausdrücklich gestattet. Soweit
 die Reproduktion, Verbreitung und Vervielfältigung dieses Dokuments als
 Bestandteil der Kommunikation für andere ohne deren Zustimmung ist gestattet.

These dimensions will be explicitly checked at delivery
 Only inspection dimensions
 Maßangaben sind nur für interne Zwecke gültig

These Maße werden bei Abnahme besonders geprüft
 Ausschließlich Prüfmaße
 Maßangaben sind nur für interne Zwecke gültig



70.35 ⁸ ₅ .1635.5	BAS GOT GD 16	M32 M25	A 5	Kabelverschraubung(KV), IP65 /Cable gland(CG), IP65	
70.35 ⁸ ₅ .1635.4	BAS GOT GD 16	M32 M25	A 4	KV mit Zugentlastung, IP54 /CG with strain relief, IP54	
70.35 ⁸ ₅ .1635.3	BAS GOT GD 16	M32 M25	A 3	KV mit Zugentlastung und Knickschutz, IP54 /CG with strain relief and bend support, IP54	
70.35 ⁸ ₅ .1635.2	BAS GOT GD 16	M32 M25	A 2	Zwischenstützen /Bushing	
70.35 ⁸ ₅ .1635.1	BAS GOT GD 16	M32 M25	A 1	Gewindebohrung /Thread hole	X
70.35 ⁸ ₅ .1635.0	BAS GOT GD 16	M32 M25	A 0	Kabelverschraubung(KV), IP54 /Cable gland(CG), IP54	
Bestellnummer /Order number	Typ /Type	Varianten /Variants			der- gestellt /drawn

Weitere Daten siehe KATALOG oder eKatalog. www.wieland-electric.com
Additional data see CATALOG or eCatalog. eshop.wieland-electric.com

Tolerierung Size ISO 14405©/Tolerance system Size ISO 14405©		ja/yes <input checked="" type="checkbox"/> Stoffverfalls- und Deklarationsliste nach DIN-TM-05/03 ist einzuhalten. (This ISO-standard describes the envelope principle. According to the envelope principle the deviations of form and parallelism are limited by the size tolerances).		Conformity with Wieland document UL-TM-05/03 (List of prohibited / declarable hazardous substances) to be declared!	
Freitoleranz nach General tolerance		CAD - Zeichnung, keine manuellen Änderungen CAD - drawing, no manual modifications allowed		1. Verwendung: First Use: -	
Blatt: 1 von 1 Sheet: 1 of 1		Zeichnung Nr./Drawing No.		Index	
/ Werkstoff/Material		2013 Tag/Date		Name	
/ Aluminium		gezeichnet drawn		Z1.0B. Ireschan	
/ beschichtet/coated		geprüft checked		-	
/ Maßstab/Scale		Normprüf- stand, check		-	
/ 1:2		Maße in mm/Dimensions are in mm			
/ Vol.		mm		Ersatz für/Replacement for: -	
/ Off./Surf.		mm			
/		Type		Benennung/Title	
/		wieland		revos	
/		Elektrische Verbindungen		BASIC	
/				GEHAUSEOBERTE IL	
/		Index		Datum / Blatt- Date / Sheet	
/		Änderung/Revision			
				Baugröße 16-Kabelabgang seitlich-M25/M32 Hood size 16-cable outlet side-M25/M32	

1
2
3
4
5
6
7
8
9
10
11
12
13
14
15
16
17
18
19
20
M1
M2
M3
L
G
i
11.1
12.1
1.1
DU-PEM-08/916
703551635013K_2_CAD08028_Treschan_2013-08-201031211_1.000