

**Datablad**

Art. Nr. 70.354.0635.1

**Hus BAS GOT GI 6 M25 A1**

Revos Basic stik lige M25 Size: 6 excl. forskruring



Art. Nr.	70.354.0635.1
EAN	4015573650831
Ordre enhed	1 styk

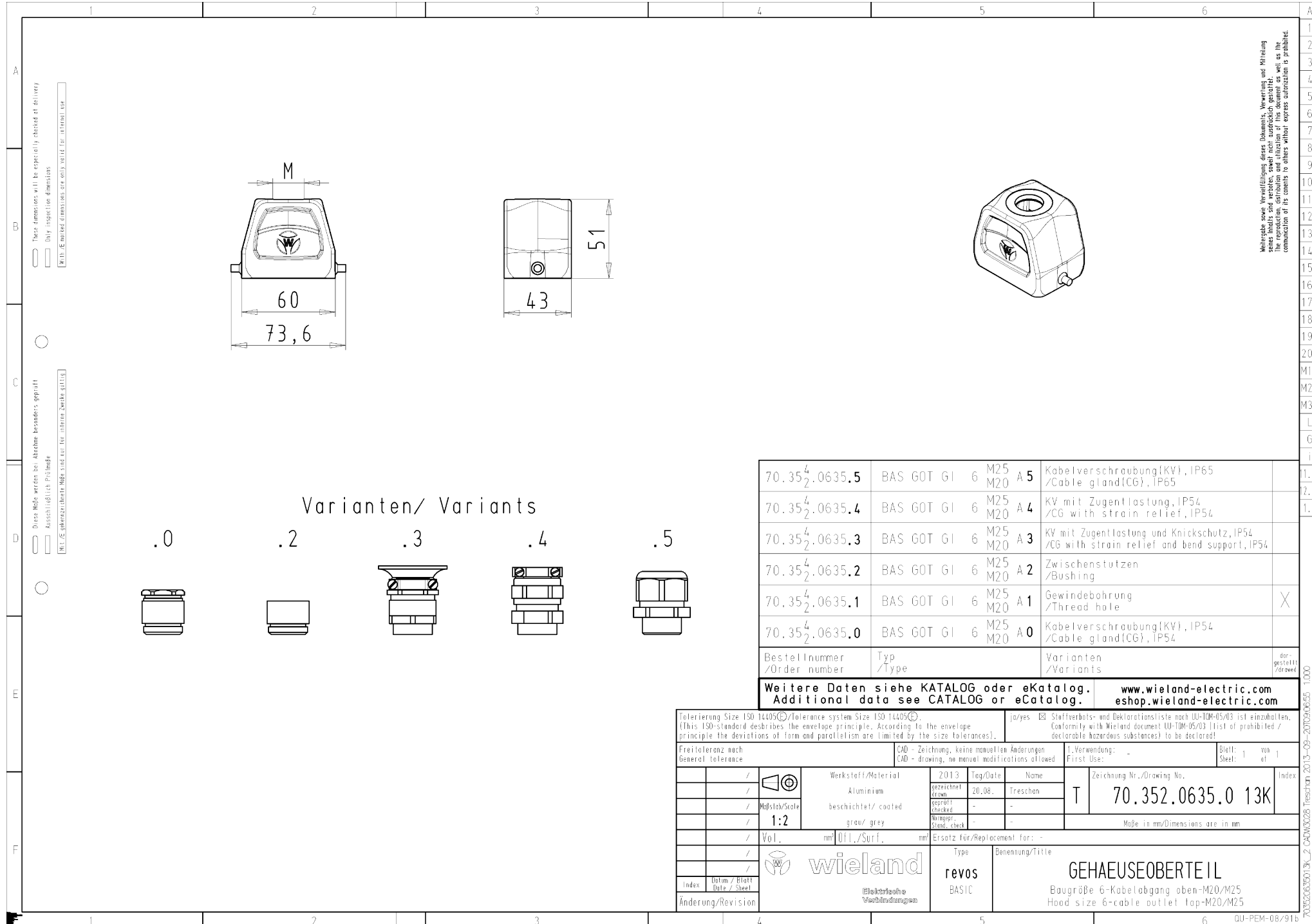
**Godkendelser**

**Specifikationer**
**Generelt**

Materiale kasse	aluminium
Farve	grå
overflade	pulver belagt
Tæthedsklasse (IP)	IP65
UV-bestandig	ja
Brandbarheds klasse af isoleringsmateriale iht. med UL 94	andre
Min. Driftstemperaturområde	-40 °C
Maks. Driftstemperaturområde	120 °C

**Model**

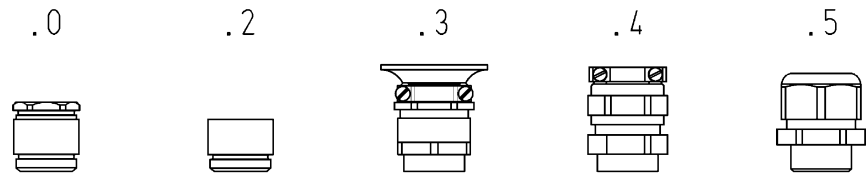
DIN-størrelse	6
	Han
låsemekanisme	Enkelt låsearm
kabel indgang	Over
Type af kabel	Gevind
Med forskruring	nej
Gevind størrelse M	25
Gevind størrelse PG	
Hængslet dæksel	nej
EMC-version	nej
Længde	73,6 mm
Bredde	43 mm
Højde	51 mm



These dimensions will be especially checked at delivery  
 Only inspection dimensions  
 With E-mailed dimensions size will void for internal use

Diese Maße werden bei Abnahme besonders geprüft  
 Ausschließlich Prüfmaße  
 Mit E-mailed Dimensionen sind nur für interne Zwecke gültig

Varianten/ Variants



70.35 <sup>4</sup> <sub>2</sub> .0635.5	BAS GOT GI	6	M25	A 5	Kabelverschraubung(KV), IP65 /Cable gland(CG), IP65	
70.35 <sup>4</sup> <sub>2</sub> .0635.4	BAS GOT GI	6	M25	A 4	KV mit Zugentlastung, IP54 /CG with strain relief, IP54	
70.35 <sup>4</sup> <sub>2</sub> .0635.3	BAS GOT GI	6	M25	A 3	KV mit Zugentlastung und Knickschutz, IP54 /CG with strain relief and bend support, IP54	
70.35 <sup>4</sup> <sub>2</sub> .0635.2	BAS GOT GI	6	M25	A 2	Zwischenstützen /Bushing	
70.35 <sup>4</sup> <sub>2</sub> .0635.1	BAS GOT GI	6	M25	A 1	Gewindebohrung /Thread hole	X
70.35 <sup>4</sup> <sub>2</sub> .0635.0	BAS GOT GI	6	M25	A 0	Kabelverschraubung(KV), IP54 /Cable gland(CG), IP54	
Bestellnummer /Order number	Typ /Type	Varianten /Variants				dar- gestellt /drawn

Weitere Daten siehe KATALOG oder eKatalog. [www.wieland-electric.com](http://www.wieland-electric.com)  
 Additional data see CATALOG or eCatalog. [eshop.wieland-electric.com](http://eshop.wieland-electric.com)

Tolerierung Size ISO 14405©/Tolerance system Size ISO 14405© (This ISO-standard describes the envelope principle. According to the envelope principle the deviations of form and parallelism are limited by the size tolerances).		ja/yes <input checked="" type="checkbox"/> Stoffverbot- und Deklarationsliste nach UU-TM-05/03 ist einzuhalten. Conformity with Wieland document UU-TM-05/03 (list of prohibited / declarable hazardous substances) to be declared!	
Freitoleranz nach General tolerance		CAD - Zeichnung, keine manuellen Änderungen CAD - drawing, no manual modifications allowed	
1. Verwendung: First Use:		-	
Blatt: Sheet:		1 von el 1	
Werkstoff/Material Aluminium beschichtet/ coated grau/ grey		2013 Tag/Date 20.08. Name Treschan	
Maßstab/Scale 1:2		Zeichnung Nr./Drawing No. 70.352.0635.0 13K	
Vol. mm <sup>3</sup> / Lit./Suf. mm <sup>3</sup>		Ersatz für/Replacement for: -	
wieland		Type Benennung/Title revos BASIC	
Änderung/Revision		Gehäuseoberste IL Baugröße 6-Kabelabgang oben-M20/M25 Hood size 6-cable outlet top-M20/M25	

Wieland sowie Verfertiger dieser Dokumente, Verantwortung und Haftung  
 sowie Haftung sind vorbehalten, soweit nicht ausdrücklich gestellt.  
 The reproduction, circulation and utilization of this document as well as the  
 communication of its contents to others without express authorization is prohibited.

1  
2  
3  
4  
5  
6  
7  
8  
9  
10  
11  
12  
13  
14  
15  
16  
17  
18  
19  
20  
M1  
M2  
M3  
L  
G  
i  
1.1  
2.1  
1.1  
1000  
703520635013K\_2 CAD/3520635 Treschan 2013-08-20/09/06/35 1000