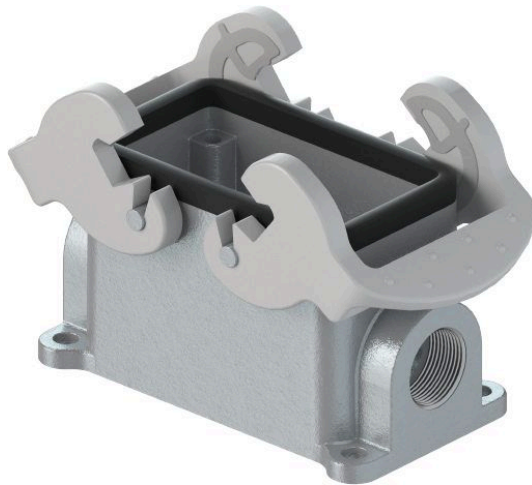


**Datablad**

Art. Nr. 70.330.1035.1

**Bund BAS GUT GB 10 M20 A1**

Revos Basic Grundarmatur 2xM20 Size: 10 excl. forskruring



Art. Nr.	70.330.1035.1
EAN	4015573599512
Ordre enhed	1 styk

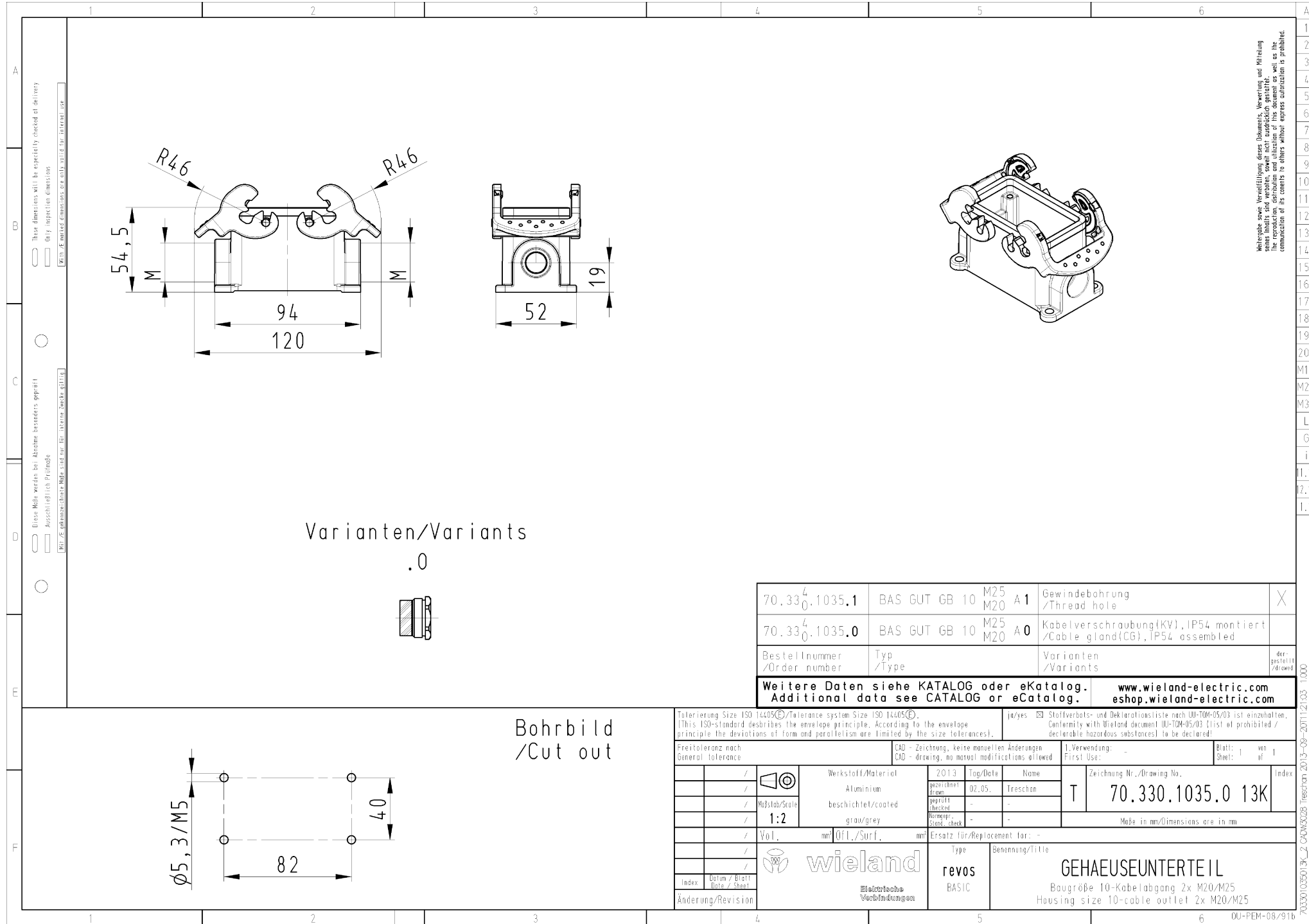
**Godkendelser**

**Specifikationer**
**Generelt**

Materiale kasse	aluminium
Farve	grå
overflade	pulver belagt
Tæthedsklasse (IP)	andre
UV-bestandig	ja
Brandbarheds klasse af isoleringsmateriale iht. med UL 94	andre
Min. Driftstemperaturområde	-40 °C
Maks. Driftstemperaturområde	120 °C

**Model**

DIN-størrelse	10
	Overflademontering (base)
låsemekanisme	Dobbelt låsehåndtag
kabel indgang	tosidet
Type af kabel	Gevind
Med forskruring	nej
Gevind størrelse M	20
Gevind størrelse PG	
Hængslet dæksel	nej
EMC-version	nej
Længde	94 mm
Bredde	52 mm
Højde	55 mm



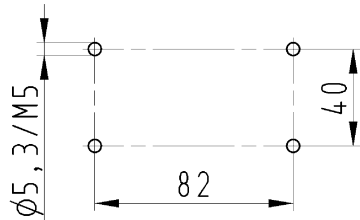
Varianten/Variants

.0



70.330.1035.1	BAS GUT GB 10	M25 M20	A1	Gewindebohrung /Thread hole	X
70.330.1035.0	BAS GUT GB 10	M25 M20	A0	Kabelverschraubung(KV), IP54 montiert /Cable gland(CG), IP54 assembled	
Bestellnummer /Order number	Typ /Type	Varianten /Variants		der- gestellt /drawn	
Weitere Daten siehe KATALOG oder eKatalog. Additional data see CATALOG or eCatalog.				www.wieland-electric.com eshop.wieland-electric.com	

Bohrbild  
/Cut out



Tolerierung Size ISO 14405/2/Toleranz system Size ISO 14405/2 (This ISO-standard describes the envelope principle. According to the envelope principle the deviations of form and parallelism are limited by the size tolerances).		ja/yes <input checked="" type="checkbox"/> Stoffverfalls- und Deklarationsliste nach DIN-TM-05/03 ist einzuhalten. Conformity with Wieland document UL-TM-05/03 (List of prohibited / declarable hazardous substances) to be declared!	
Freitoleranz nach General tolerance		CAD - Zeichnung, keine manuellen Änderungen CAD - drawing, no manual modifications allowed	
1. Verwendung: First Use:		-	
Blatt: 1 von Sheet: 1 of 1		Zeichnung Nr./Drawing No.	
Werkstoff/Material		2013 Tag/Date Name	
Aluminium		gezeichnet drawn 02.05. Ireschan	
beschichtet/coated		geprüft checked - -	
Maßstab/Scale		Normpr. stand. check - -	
1:2		Maße in mm/Dimensions are in mm	
Vol., mm		Ersatz für/Replacement for: -	
Öff./Surf., mm		Type	
wieland		Benennung/Title	
Elektrische Verbindungen		revos	
Änderung/Revision		BASIC	
Index Datum / Blatt Date / Sheet		GEHAEUSEUNTERTEIL	
		Baugröße 10-Kabelabgang 2x M20/M25	
		Housing size 10-cable outlet 2x M20/M25	

Weitergabe sowie Vervielfältigung dieses Dokuments, Verwertung und Mitteilung  
 seines Inhalts sind verboten, soweit nicht ausdrücklich gestattet. Jegliche  
 Reproduktion, Verbreitung und Vervielfältigung dieses Dokuments, soweit es die  
 Kommunikation mit Dritten ohne unsere ausdrückliche Genehmigung ist, ist  
 untersagt.

70.330.1035.0\_2\_09062025\_Technik 2013-08-08-2017112112:03 1.000  
 DU-PEM-08/916