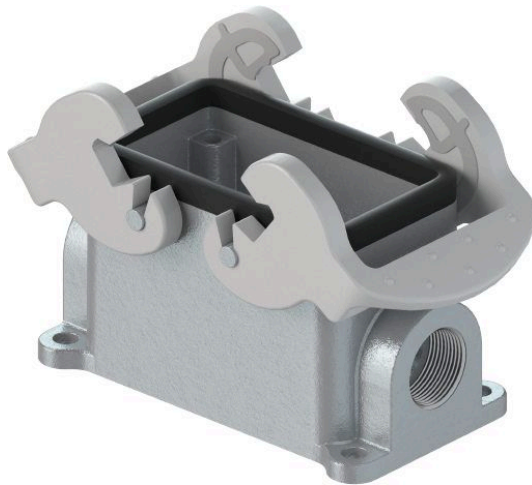


**Datablad**

Art. Nr. 70.331.1035.1

**Bund BAS GUT GC 10 M20 A1**

Revos Basic Grundarmatur M20 Size: 10 excl. forskruring



Art. Nr.	70.331.1035.1
EAN	4015573599550
Ordre enhed	1 styk

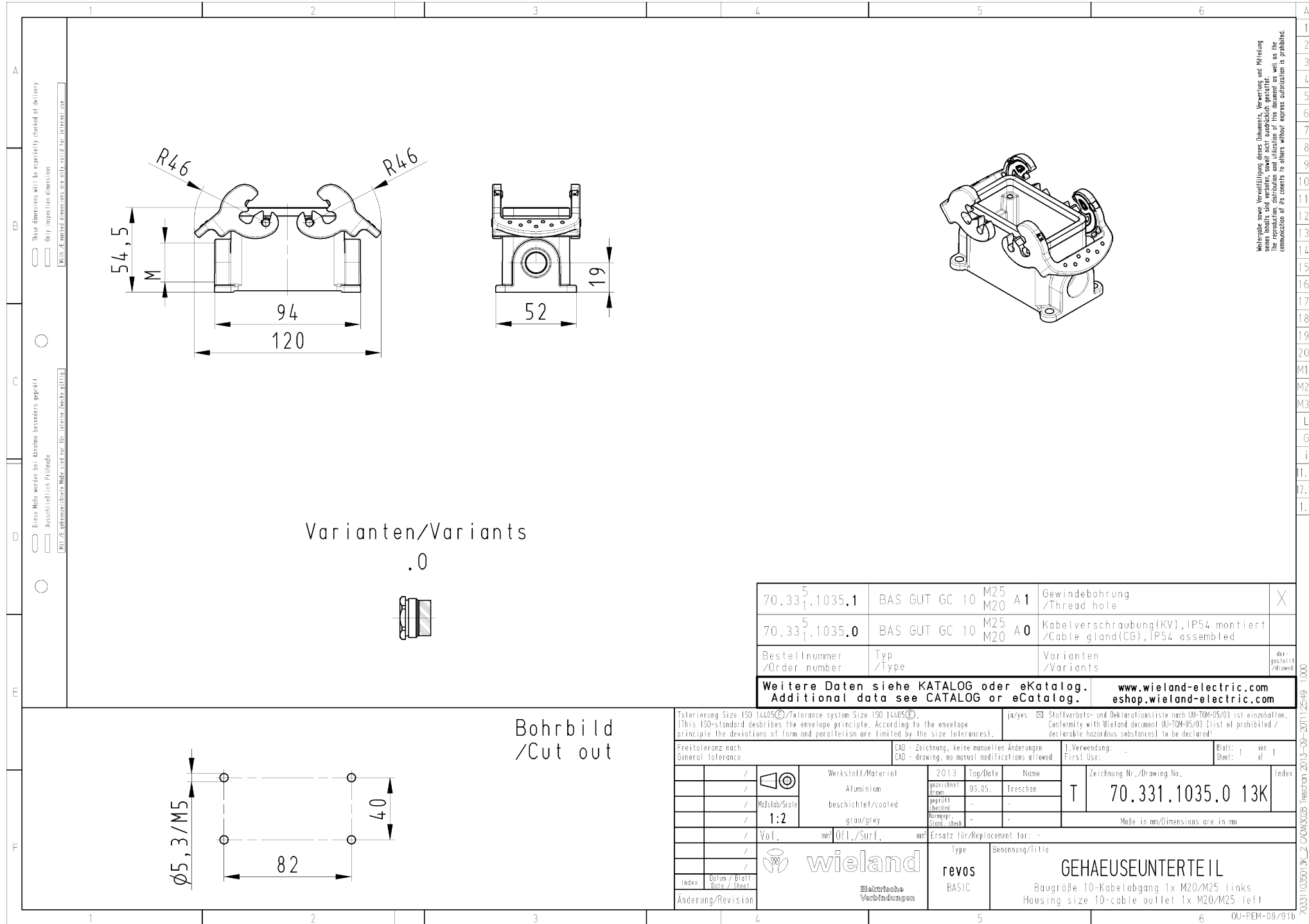
**Godkendelser**

**Specifikationer**
**Generelt**

Materiale kasse	aluminium
Farve	grå
overflade	pulver belagt
Tæthedsklasse (IP)	andre
UV-bestandig	ja
Brandbarheds klasse af isoleringsmateriale iht. med UL 94	andre
Min. Driftstemperaturområde	-40 °C
Maks. Driftstemperaturområde	120 °C

**Model**

DIN-størrelse	10
	Overflademontering (base)
låsemekanisme	Dobbelt låsehåndtag
kabel indgang	sideværts
Type af kabel	Gevind
Med forskruring	nej
Gevind størrelse M	20
Gevind størrelse PG	
Hængslet dæksel	nej
EMC-version	nej
Længde	94 mm
Bredde	52 mm
Højde	55 mm

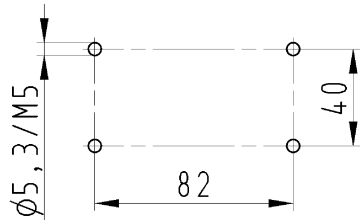


Varianten/Variants

.0



Bohrbild /Cut out



70.331.1035.1	BAS GUT GC 10	M25 M20	A1	Gewindebohrung /Thread hole	X
70.331.1035.0	BAS GUT GC 10	M25 M20	A0	Kabelverschraubung(KV),IP54 montiert /Cable gland(CG),IP54 assembled	
Bestellnummer /Order number	Typ /Type	Varianten /Variants		der- gestellt /drawn	

Weitere Daten siehe KATALOG oder eKatalog. [www.wieland-electric.com](http://www.wieland-electric.com)  
Additional data see CATALOG or eCatalog. [eshop.wieland-electric.com](http://eshop.wieland-electric.com)

Tolerierung Size ISO 14405/2/Tolerance system Size ISO 14405/2 (This ISO-standard describes the envelope principle. According to the envelope principle the deviations of form and parallelism are limited by the size tolerances).		ja/yes <input checked="" type="checkbox"/> Stoffverfalls- und Deklarationsliste nach UL-TQM-05/03 ist einzuhalten. Conformity with Wieland document UL-TQM-05/03 (List of prohibited / declarable hazardous substances) to be declared!	
Freitoleranz nach General tolerance		CAD - Zeichnung, keine manuellen Änderungen CAD - drawing, no manual modifications allowed	
1. Verwendung: First Use:		-	
Blatt: 1 von Sheet: 1 of 1		Zeichnung Nr./Drawing No.	
/		Index	
/		T 70.331.1035.0 13K	
/		Maße in mm/Dimensions are in mm	
/		Ersatz für/Replacement for: -	
/		Type	
/		Benennung/Title	
/		revos	
/		BASIC	
/		GEHÄUSEUNTERTEIL	
/		Baugröße 10-Kabelabgang 1x M20/M25 links Housing size 10-cable outlet 1x M20/M25 left	
Index		Datum / Blatt Date / Sheet	
Änderung/Revision			

Werkstoff/Material	2013	Tag/Date	Name
Aluminium	gezeichnet drawn	03.05.	Ireschan
beschichtet/coated	geprüft checked	-	-
grau/grey	Normpr. stand. check	-	-

wieland		GEHÄUSEUNTERTEIL	
Elektrische Verbindungen		Baugröße 10-Kabelabgang 1x M20/M25 links Housing size 10-cable outlet 1x M20/M25 left	

Weitere Daten siehe KATALOG oder eKatalog. [www.wieland-electric.com](http://www.wieland-electric.com)  
Additional data see CATALOG or eCatalog. [eshop.wieland-electric.com](http://eshop.wieland-electric.com)