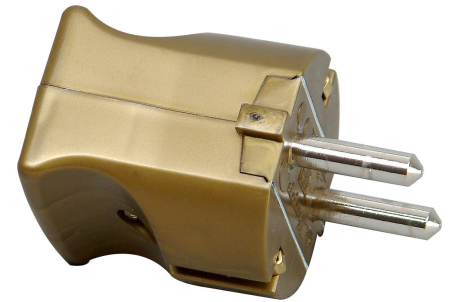


Artikelnummer	Artikelname
170207005	Kunststoff-Schutzkontakt-Stecker, einteiliges Gehäuse, bruchfest, zentrale Einführung, für Kabelquerschnitt bis 3 x 1,5mm <sup>2</sup> , Farbe: gold

Kunststoff-Schutzkontakt-Stecker (Klappstecker) - einteiliges Gehäuse, bruchfest, zentrale Einführung, für Kabelquerschnitt bis 3x1,5 mm<sup>2</sup>, 16 A, 250 V~, Schutzart IP20, Farbe: gold



Technische Daten	170207005
Polzahl	2
Werkstoff	Kunststoff
Zwischenstecker	nein
Nennstrom	16,00 A
Nennspannung	250
Farbe	Gold
Ausführung	Stecker CEE 7/4 (Typ F)
Für "erschwerte Bedingungen" (nach VDE)	nein
Schutzart (IP)	IP20
Werkstoffgüte	Polyethylen (PE)
Schutzart (NEMA)	sonstige
NEMA-Code	ohne
Anschluss technik	Schraubklemme
Steckrichtung	gerade