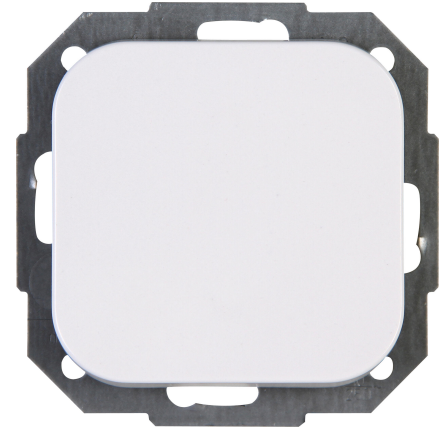


Artikelnummer	Artikelname
688702005	DONAU - Kreuzschalter, Farbe: arktisweiß

Kreuzschalter im Design DONAU und der Farbe arktisweiß mit einer Nennspannung von 250V~ sowie einem Schaltvermögen von 10AX, Schutzart IP20



Technische Daten	688702005
Anschlussart	Steckklemme
Rückmeldekontakt	nein
Beschriftungsfeld	ohne Beschriftungsfeld
Werkstoff	Kunststoff
Befestigungsart	Klemm-/Schraubbefestigung
Buchsen geschirmt	nein
Gehäuse geschirmt	nein
Anzahl der Betätigungswippen	1
Mit Beleuchtung	nein
Schlagfestigkeit	nicht verfügbar
Mit Buchsen/Kupplungen	nein
Min. Tiefe der Gerätedose	32,0 mm
Nennspannung	250
Montageart	Unterputz
Zusammenstellung	Basiselement mit zentraler Abdeckplatte
Bedienungsart	Wippe/Taste
Farbe	weiß
Halogenfrei	ja
Oberflächenschutz	unbehandelt
Bemessungsstrom	10,00 A
Schaltstrom für Leuchtstofflampen	10 AX
Tastschalter	nein
Gerätebreite	58,0 mm
Gerätehöhe	58,0 mm
Schutzart (IP)	IP20
Waschmaschinenschalter	nein
Werkstoffgüte	Thermoplast
Ausführung der Oberfläche	glänzend
Geeignet für Schutzart (IP)	IP20
Antibakterielle Behandlung	nein