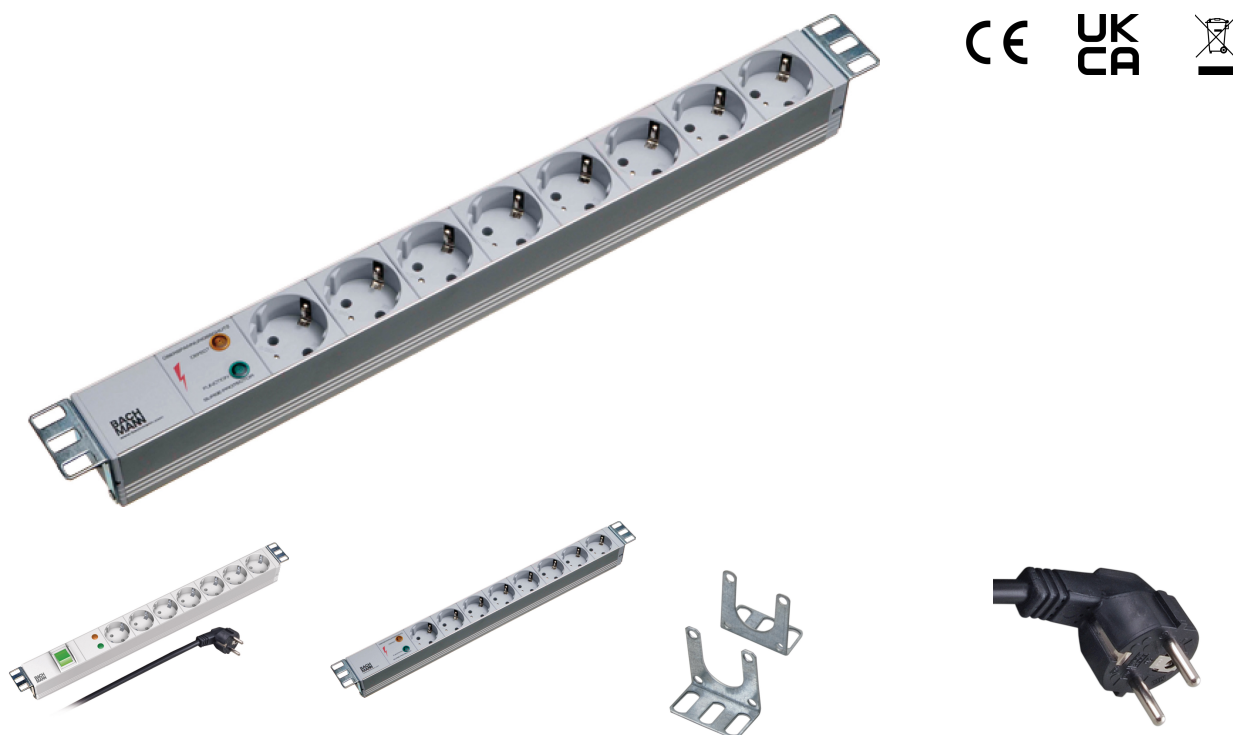


# DATENBLATT

19" 1HE Steckdosenleiste 8 x Schutzkontakt mit Überspannungsschutz, grau



## Beschreibung

Überspannungsschutz Ableitstrom 6,5 kA  
 Optische Funktions- und Ausfallanzeige  
 Um 35° gedrehte Steckdoseneinsätze im Aluminiumprofil  
 Anschlussleitung 2,0 m schwarz, H05VV-F 3G 1.5 mm<sup>2</sup>, 250 V AC / 16 A mit angespritztem Schutzkontakt-  
 Winkelstecker  
 Beiliegende 19" Montagewinkel ermöglichen jede Befestigungslage

## Allgemeine Daten

Aderquerschnitt	1,50 mm <sup>2</sup>
Transparent	Nein
Oberflächenschutz	anodisiert/eloxiert
Überspannungsschutz	Ja
Länge der Zuleitung	2,0 m
Ausführung der Oberfläche	matt
Mit Deckel	Nein
FI-Schalter	Nein

Dieses Datenblatt wurde maschinell am 09-09-2024 erzeugt. Technische Änderungen vorbehalten.



# DATENBLATT

## 19" 1HE Steckdosenleiste 8 x Schutzkontakt mit Überspannungsschutz, grau

General data	
Werkstoff	Metall
Werkstoffgüte	Aluminium
Gehäuseform	rechteckig
Netzentstörfilter	Nein
Winkel verdrehter Zentraleinsatz	35° °
Verdrehter Zentraleinsatz	Ja
Schutzart	IP20
Halogenfrei	Nein

Elektrische Eigenschaften	
Nennstrom	16 A

Verfügbare Varianten						
ArtNr.	Bezeichnung	Farbe	Antibakterielle Behandlung	Anzahl der CEE7/3-Steckdosen	Mit Ein-/Ausschalter	RAL-Nummer (ähnlich)
691687	19" 1HE Steckdosenleiste 8 x Schutzkontakt mit Überspannungsschutz, grau	grau	Nein	8	Nein	7035
691688	19" 1HE Steckdosenleiste 7 x Schutzkontakt mit ÜSS und Schalter, grau	grau	Nein	7	Ja	7035

Dieses Datenblatt wurde maschinell am 09-09-2024 erzeugt. Technische Änderungen vorbehalten.

