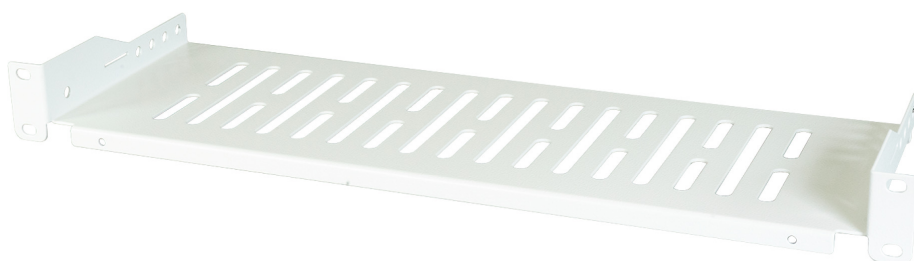


# DATENBLATT

19" 1HE Fachboden, Tiefe 250 mm, Traglast 10 kg,  
RAL7035



## Beschreibung

Fachböden mit fester Tiefe zur 19" Montage  
Zusätzliche rückseitige Haltewinkel und Sicherungsgurt für Geräte verfügbar  
Lackierung RAL7035, lichtgrau / RAL9005, tiefschwarz  
Lieferung inkl. Montagezubehör

## Allgemeine Daten

Ausführung | Fachboden

## General data

Werkstoff | Metall

## Verfügbare Varianten

ArtNr.	Bezeichnung	Farbe	Tiefe	Traglast	Breite	Höhe	RAL-Nummer
691650GR.1A	19" 1HE Fachboden, Tiefe 150 mm, Traglast 5 kg, RAL7035	grau	150 mm	5 kg	482,6 mm	44,5 mm	7035
691650GR.1B	19" 1HE Fachboden, Tiefe 250 mm, Traglast 10 kg, RAL7035	grau	250 mm	10 kg	482,6 mm	44,5 mm	7035
691650TS.1A	19" 1HE Fachboden, Tiefe 150 mm, Traglast 5 kg, RAL9005	schwarz	150 mm	5 kg	482,6 mm	44,5 mm	9005

Dieses Datenblatt wurde maschinell am 09-09-2024 erzeugt. Technische Änderungen vorbehalten.



# DATENBLATT

19" 1HE Fachboden, Tiefe 250 mm, Traglast 10 kg,  
RAL7035

691650TS.1B	19" 1HE Fachboden, Tiefe 250 mm, Traglast 10 kg, RAL9005	schwarz	250 mm	10 kg	482,6 mm	44,5 mm	9005
-------------	-------------------------------------------------------------	---------	--------	-------	----------	---------	------

Dieses Datenblatt wurde maschinell am 09-09-2024 erzeugt. Technische Änderungen vorbehalten.



EFB-Elektronik GmbH  
Striegauer Straße 1  
33719 Bielefeld

fon: +49 521 40 41 8-0  
fax: +49 521 40 41 8-50

info@efb-elektronik.de  
www.efb-elektronik.de

WIR SORGEN FÜR VERBINDUNG  
WE CARE FOR CONNECTION

