

# DATENBLATT

## Kupplung ST Simplex OM1-5 Metallgehäuse



### Beschreibung

ST Kupplung im Metallgehäuse mit Keramikhülse. Passen in D-hole Ausbrüche. Befestigungsmöglichkeit über eine Sechskantmutter diese ist im Lieferumfang enthalten.

### Allgemeine Daten

|                        |          |
|------------------------|----------|
| Befestigungsart        | Schraube |
| Einfügedämpfung 1310nm | -        |

### General data

|                  |      |
|------------------|------|
| Interner Shutter | Nein |
|------------------|------|

### Mechanical characteristics

|                        |         |
|------------------------|---------|
| Werkstoff der Hülse    | Keramik |
| Werkstoff des Gehäuses | Metall  |
| Bauform                | ST      |
| Staubschutzkappe       | Ja      |

### Kabelaufbau

Dieses Datenblatt wurde maschinell am 09-09-2024 erzeugt. Technische Änderungen vorbehalten.



# DATENBLATT

## Kupplung ST Simplex OM1-5 Metallgehäuse

|                               |    |
|-------------------------------|----|
| Steckverbindertyp Anschluss 2 | ST |
| Steckverbindertyp Anschluss 1 | ST |

### Abmessungen

|        |         |
|--------|---------|
| Länge  | 29,3 mm |
| Breite | 11,2 mm |

### Umgebungsbedingungen

|                    |             |
|--------------------|-------------|
| Betriebstemperatur | -40 - 75 °C |
| Lagertemperatur    | -55 - 85 °C |

### Standards, approvals, certifications

|                     |            |
|---------------------|------------|
| Konform zu Standard | IEC61754-2 |
|---------------------|------------|

### Verfügbare Varianten

| ArtNr.   | Bezeichnung                                   | Ausführung | Kategorie         | Farbe  | Einfügedämpfung<br>1310nm | Einfügedämpfung<br>850nm | Geeignet<br>für Faserart |
|----------|-----------------------------------------------|------------|-------------------|--------|---------------------------|--------------------------|--------------------------|
| 53102.32 | Kupplung ST<br>Simplex OM1-5<br>Metallgehäuse | ST/PC      | OM1-5<br>(Metall) | metall | -                         | < 0,15 dB                | Multimode                |
| 53103.3  | Kupplung ST<br>Simplex OS2<br>Metallgehäuse   | ST/PC      | OS2               | metall | < 0,15 dB                 | -                        | Singlemode               |

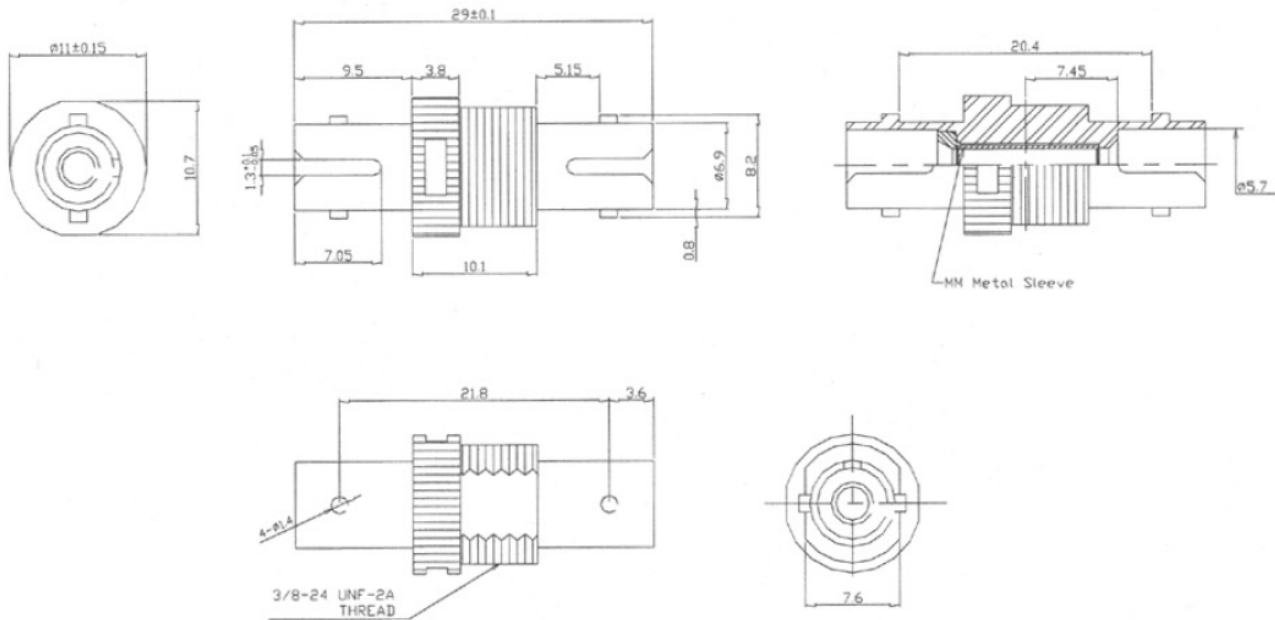
### Zeichnungen

Dieses Datenblatt wurde maschinell am 09-09-2024 erzeugt. Technische Änderungen vorbehalten.



# DATENBLATT

## Kupplung ST Simplex OM1-5 Metallgehäuse



Dieses Datenblatt wurde maschinell am 09-09-2024 erzeugt. Technische Änderungen vorbehalten.

