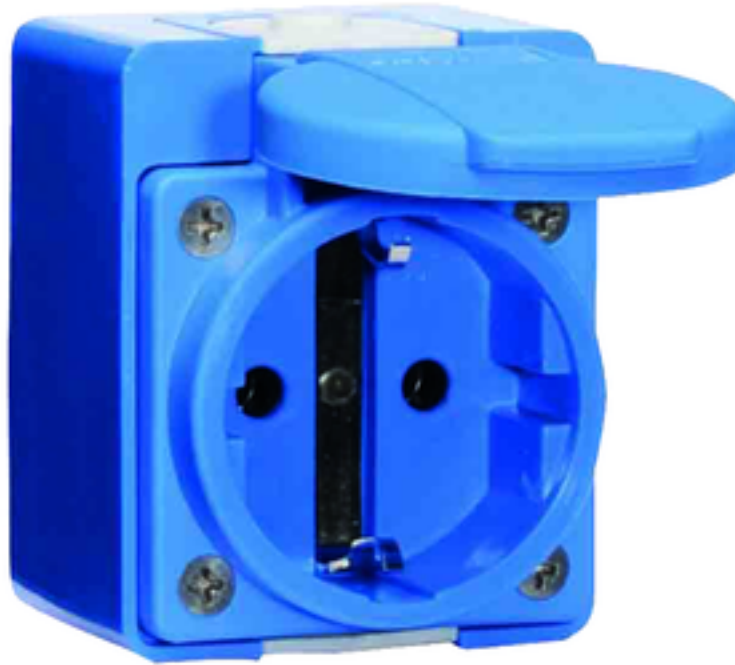


## Schutzkontakt- Wandsteckdose - Gehäusegröße 66x54



Artikelbeschreibung	
BALS-Art.-Nr	724
EAN	4024941007245
Produktgruppe	Schutzkontakt-Wandsteckdose gerade
Stromstärke	16A
Polzahl	3p
Anordnung der Phasen	2P+PE
Spannung	250V~
Frequenz	AC
Schutzart	IP44

<b>Artikelbeschreibung</b>	
Kennfarbe	blau
Gerätefarbe	Gehäuse blau RAL 5015
Anschluss technik	Kopfschraubenklemme
Maximaler Leiterquerschnitt	4,0 qmm
Kabeleinführung	Knickschutztülle
Geräte-Höhe	66mm
Geräte-Breite	54mm
Geräte-Tiefe	56.5mm
Gehäusegrösse	66x54 mm (HxB)
Gehäusematerial	Kunststoff
Kontakte	Die Kontakte sind Messing vernickelt, Der Kontaktträger ist aus Polyamid

<b>sonstige technische Eigenschaften</b>	
	Die Leitungseinführung sind einmal oben und einmal unten mit einer Kabeleinführungstülle verschlossen. Die Leitungseinführung einmal rückwärtig ist verschlossen, Der Anschluss ist seitlich

<b>Logistikdaten</b>	
Einzelgewicht	0.107 kg / Stück
Verpackungsart	Tüte
Inhaltsmenge	1 ST
EAN	4024941007245

Logistikdaten	
Länge	56.5 mm
Breite	54 mm
Höhe	66 mm
Gewicht	0.108 kg
Volumen	201.366 ccm
Verpackungsart	Karton
Inhaltsmenge	20 ST
EAN	4024941959483
Länge	245 mm
Breite	177 mm
Höhe	185 mm
Gewicht	2.273 kg
Volumen	7'140 ccm

