



MASTER LEDtube T5 230V



MASTER LEDtube 1500mm UO 36W 830 T5

Die Philips MASTER LEDtube T5 220-240V eignen sich hervorragend als Konversionslampe für herkömmliche T5-Leuchtstofflampen und ermöglichen erhebliche Energieeinsparungen gegenüber herkömmlichen T5 Leuchtstofflampen.

Hinweise

- Zertifizierung inkl. Anforderungen aus der Sicherheitsnorm IEC 62776 für zweiseitig gesockelte Lampen (geprüft durch TÜV Süd)
- Beim Wechsel auf LEDtube muss überprüft werden, ob die in den Vorschriften geforderten Beleuchtungsstärken eingehalten werden. Wir
- weisen darauf hin, dass die Gesamtenergieeffizienz und Lichtverteilung einer Anlage von der Bauart der Anlage bestimmt werden.
- Lampe ist in trockenen Umgebungen einzusetzen und nur in Verbindung mit einer für den Anwendungsbereich zugelassenen Leuchte zu
- betreiben
- Bitte beachten Sie die Hinweise zu Konversionslampen (Umverdrahtung) vom ZVEI/VDE unter: <https://www.zvei.org/presse-medien/publikationen/einsatz-von-led-lampen-als-alternative-zu-zweiseitig-gesockelten-leuchtstofflampen-in-leuchten/>

Produkt Daten

Allgemeine Informationen	
Sockel	G5
Nennlebensdauer	50.000 Stunde(n)
Schaltzyklus	200.000
Beleuchtungstechnologie	LED
Referenz für Lichtstrommessung	Sphere
Lichttechnische Daten	
Farbcode	830 [CCT of 3000K]
Ausstrahlungswinkel (Nom)	200 Grad
Lichtstrom	5.200 lm

Lichtfarbe	Weiß (WH)
Nennlichtausbeute (Nom)	144,00 lm/W
Ähnlichste Farbtemperatur (Nom)	3000 K
Farbkonsistenz	<6
Farbwiedergabeindex (CRI)	80
Restlichtstrom am Ende der Nennlebensdauer (Nom.)	70 %
Flackerwert (PstLM) – Flackerwert gemäß EN 61000-3-3	1
Messung der Sichtbarkeit des Stroboskopeffekts (SVM)	0,4

MASTER LEDtube T5 230V

Photobiologische Sicherheit gemäß EN 62471	RGO
--------------------------------------------	-----

Betrieb und Elektrik

Netzfrequenz	50 to 60 Hz
Eingangsfrequenz	50 bis 60 Hz
Systemleistung	36 W
Lampenstrom (Nom)	160 mA
Startzeit (Nom)	0,5 s
Aufwärmzeit bis 60 % Licht	0,5 s
Leistungsfaktor (Bruchteile)	0,9
Spannung (Nom)	220-240 V
LED-Alternative zu Leuchtstofflampenleistung	80 W
Einschaltstrom am Netz	10,1
Max. Lampenanzahl für MCB Typ B 10 A – Netz	21
Max. Lampenanzahl für MCB Typ B, 10 A – EM-Vorschaltgerät ohne Kompensationskondensator.	-
Max. Lampenanzahl für MCB Typ B, 10 A – EM-Vorschaltgerät mit Kompensationskondensator.	-
Max. Lampenanzahl für MCB Typ B 16 A – Netz	34
Max. Lampenanzahl für MCB Typ B, 16 A – EM-Vorschaltgerät ohne Kompensationskondensator.	-
Max. Lampenanzahl für MCB Typ B, 16 A – EM-Vorschaltgerät mit Kompensationskondensator.	-
Kompatibilität mit Vorschaltgeräten	VVG

Temperatur

Umgebungstemperaturbereich	-20 °C bis 45 °C
Gehäusetemperatur (Nom)	75 °C

Lichtregelung und Dimmen

Dimmbar	Nein
---------	------

Mechanik und Gehäuse

Kolbenausführung	Matt
Kolbenmaterial	Glas
Produktlänge	1500 mm
Kolbenform	T5

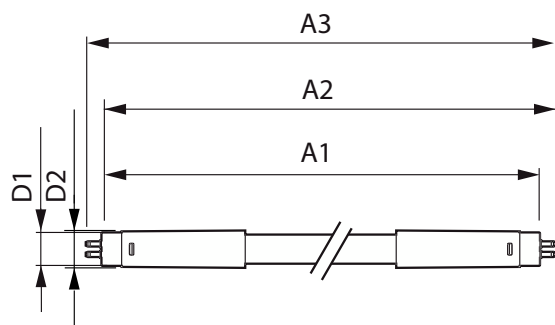
Genehmigung und Anwendung

Energieeffizienzklasse	D
Energiesparendes Produkt	Ja
Zeichen & Zertifikate	RoHS konform TUV CE Zeichen KEMA-KEUR(DEKRA) Zertifikat
Energieverbrauch kWh/1.000 Std.	36 kWh
EPREL Registrierungsnummer	403646
CE-Zeichen	Ja
EU RoHS-konform	Ja

Produktdaten

Bestell-Produktname	MAS LEDtube 1500mm UO 36W 830 T5
Gesamtbezeichnung des Produkts	MASTER LEDtube 1500mm UO 36W 830 T5
Gesamt-Produktcode	871951429050100
Bestellcode	29050100
Material-Nr. (12NC)	929002474802
Anzahl pro Verpackung	1
Nettogewicht (Einzelteil)	0,196 kg
EAN/UPC – Produkt/Kiste	8719514290501
Zähler - Pakete pro Außenkarton	10
EAN Umverpackung	8719514290518

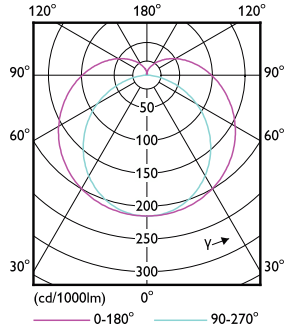
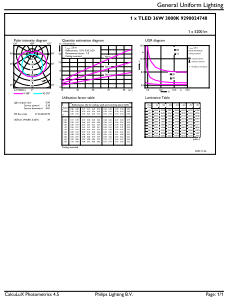
Abmessungsskizzen



Product	D1	D2	A1	A2	A3
MAS LEDtube 1500mm UO 36W 830 T5	15,5 mm	18,8 mm	1.449 mm	1.456,1 mm	1.463,2 mm

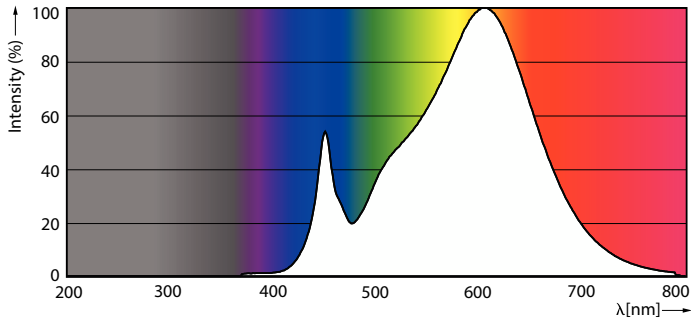
MASTER LEDtube T5 230V

Photometrische Daten



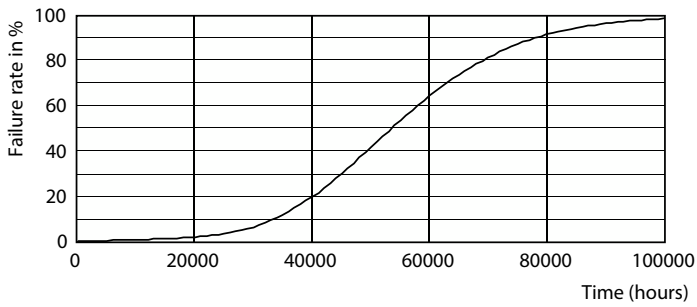
General uniform lighting - MAS LEDtube 1500mm UO 36W 830 T5

Light Distribution Diagram - MAS LEDtube 1500mm UO 36W 830 T5

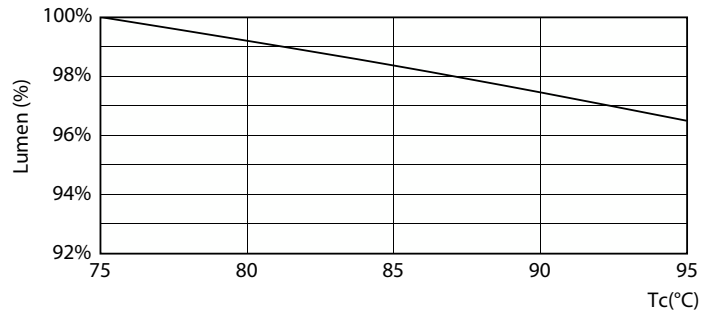


Spectral Power Distribution Colour - MAS LEDtube 1500mm UO 36W 830 T5

Lebensdauer



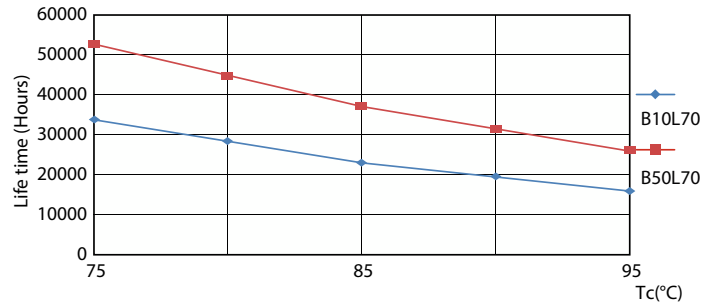
Life Expectancy Diagram



Lumen Maintenance Diagram - MAS LEDtube 1500mm UO 36W 830 T5

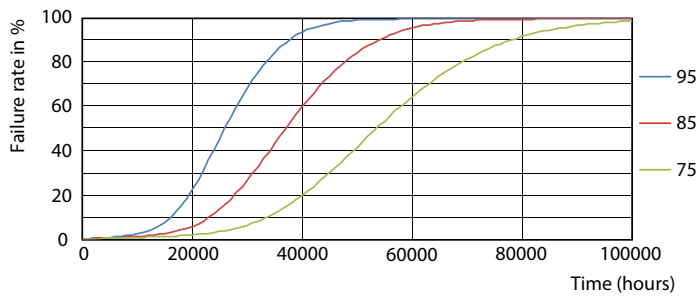
MASTER LEDtube T5 230V

Lebensdauer



Lumen Maintenance Diagram - MAS LEDtube 1500mm UO 36W 830 T5

LEDtube 50K 7595 LifetimeVsTc-LED



LEDtube 50K 7595 FailureRate-LED

