



CorePro LEDtube T8 KVG/VVG



CorePro LEDtube 1500mm UO 31.5W 865 T8

Die Philips CorePro LEDtube Familie eignet sich hervorragend als Alternative für herkömmliche T8-Leuchtstofflampen am KVG/VVG. Die Energieeffizienz sorgt für sofortige Einsparungen, auf die Sie sich über eine lange und zuverlässige Lebensdauer verlassen können.

Hinweise

- Hinweise:
- Nicht für Gleichspannung und/oder elektronische Schalter geeignet
- Nicht dimmbar
- KVG/VVG (EM/Mains) Version ausschließlich für Betrieb am konventionellen Vorschaltgerät oder 230V geeignet
- Beim Wechsel zu LEDtube muss überprüft werden, ob die in den Vorschriften geforderten Beleuchtungsstärken eingehalten werden
- Die Gesamtenergieeffizienz und Lichtverteilung jeder Anlage, hängt von der Auslegung der Installation ab.
- Installationshinweise, abrufbar unter <https://www.lighting.philips.de/produkte/master-ledtubes>, sind zu beachten

Produkt Daten

Allgemeine Informationen		Lichtfarbe	
Sockel	G13 [Medium Bi-Pin Fluorescent]	Nennlichtausbeute (Nom)	Kühles Tageslicht 111 lm/W
Nennlebensdauer	50.000 Stunde(n)	Ähnlichste Farbtemperatur (Nom)	6500 K
Schaltzyklus	200.000	Farbkonsistenz	<6
Beleuchtungstechnologie	LED	Farbwiedergabeindex (CRI)	80
Referenz für Lichtstrommessung	Sphere	Restlichtstrom am Ende der Nennlebensdauer (Nom.)	70 %
Lichttechnische Daten		Flackerwert (PstLM) – Flackerwert gemäß EN 61000-3-3	1
Farbcode	865 [CCT of 6500K]	Messung der Sichtbarkeit des Stroboskopeffekts (SVM)	0,9
Ausstrahlungswinkel (Nom)	240 Grad		
Lichtstrom	3.500 lm		

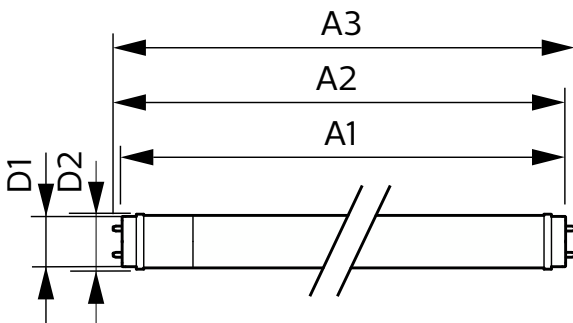
CorePro LEDtube T8 KVG/VVG

Photobiologische Sicherheit gemäß EN 62471	RGO
Betrieb und Elektrik	
Netzfrequenz	50 to 60 Hz
Eingangsfrequenz	50 bis 60 Hz
Systemleistung	31,5 W
Lampenstrom (max.)	135 mA
Lampenstrom (min.)	135 mA
Lampenstrom (Nom)	135 mA
Startzeit (Nom)	0,5 s
Aufwärmzeit bis 60 % Licht	0.5 s
Leistungsfaktor (Bruchteile)	0.9
Spannung (Nom)	220-240 V
LED-Alternative zu Leuchtstofflampenleistung	58 W
Einschaltstrom am Netz	4.98
Max. Lampenanzahl für MCB Typ B 10 A – Netz	55
Max. Lampenanzahl für MCB Typ B, 10 A – EM-Vorschaltgerät ohne Kompensationskondensator.	55
Max. Lampenanzahl für MCB Typ B, 10 A – EM-Vorschaltgerät mit Kompensationskondensator.	10
Max. Lampenanzahl für MCB Typ B 16 A – Netz	85
Max. Lampenanzahl für MCB Typ B, 16 A – EM-Vorschaltgerät ohne Kompensationskondensator.	85
Max. Lampenanzahl für MCB Typ B, 16 A – EM-Vorschaltgerät mit Kompensationskondensator.	16
Kompatibilität mit Vorschaltgeräten	KVG/VVG
Temperatur	
Umgebungstemperaturbereich	-20 bis +45 °C
Gehäusetemperatur (Nom)	55 °C
Lichtregelung und Dimmen	
Dimmbar	Nein

Mechanik und Gehäuse	
Kolbenausführung	Matt
Kolbenmaterial	Glas
Produktlänge	1.500 mm
Kolbenform	T8
Genehmigung und Anwendung	
Energieeffizienzklasse	E
Energiesparendes Produkt	Ja
Zeichen & Zertifikate	RoHS konform CE Zeichen KEMA-KEUR(DEKRA) Zertifikat
Energieverbrauch kWh/1.000 Std.	32 kWh
EPREL Registrierungsnummer	1384723
CE-Zeichen	Ja
EU RoHS-konform	Ja

Produktdaten	
Bestell-Produktname	CorePro LEDtube 1500mm UO 31.5W 865 T8
Gesamtbezeichnung des Produkts	CorePro LEDtube 1500mm UO 31.5W 865 T8
Gesamt-Produktcode	871951441903200
Bestellcode	41903200
Material-Nr. (12NC)	929003154502
Anzahl pro Verpackung	1
Nettogewicht (Einzelteil)	0,220 kg
EAN/UPC – Produkt/Kiste	8719514419032
Zähler - Pakete pro Außenkarton	20
EAN Umverpackung	8719514419049

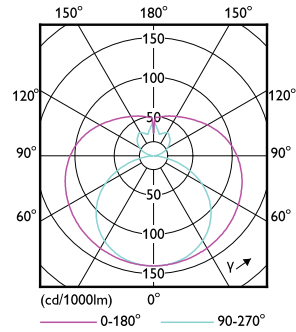
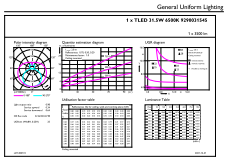
Abmessungsskizzen



Product	D1	D2	A1	A2	A3
CorePro LEDtube 1500mm UO 31.5W 865 T8	25,7 mm	28 mm	1.500 mm	1.507,1 mm	1.514,2 mm

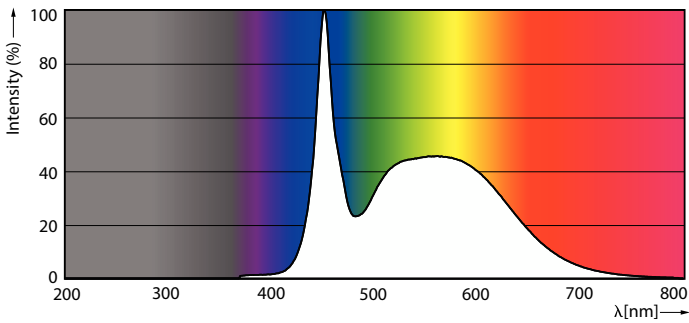
CorePro LEDtube T8 KVG/VVG

Photometrische Daten



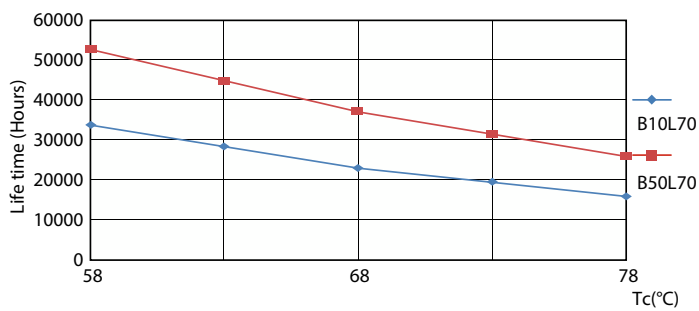
General uniform lighting - CorePro LEDtube 1500mm UO 31.5W 865 T8

Light Distribution Diagram - CorePro LEDtube 1500mm UO 31.5W 865 T8

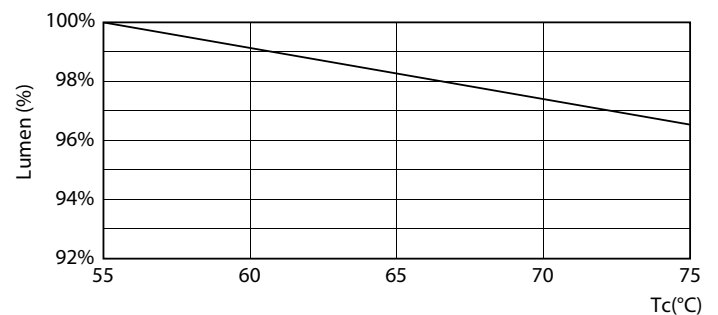


Spectral Power Distribution Colour - CorePro LEDtube 1500mm UO 31.5W 865 T8

Lebensdauer



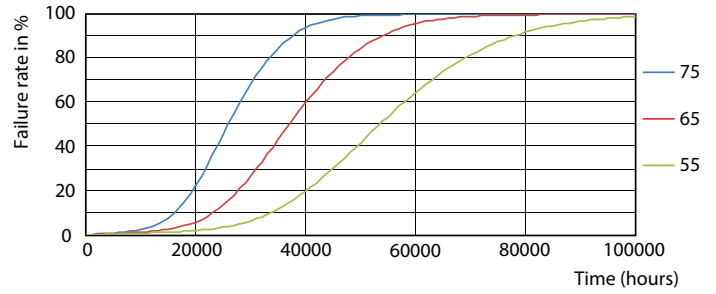
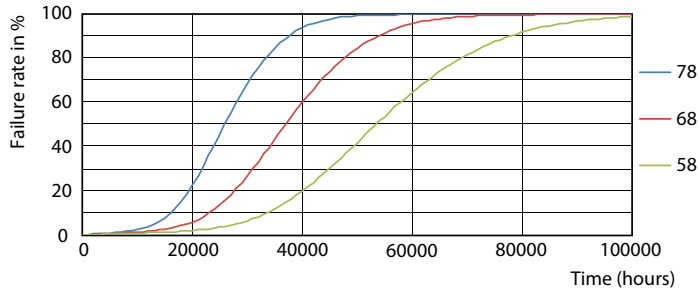
LifetimeVsTc



Lumen Maintenance Diagram - CorePro LEDtube 1500mm UO 31.5W 865 T8

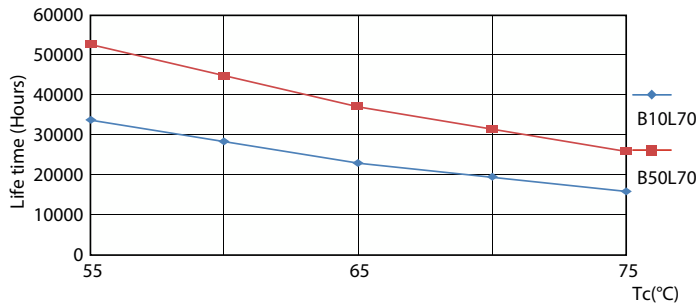
CorePro LEDtube T8 KVG/VVG

Lebensdauer



FailureRate

FailureRate



LifetimeVsTc

