

2500004 VL2TM 3000-5

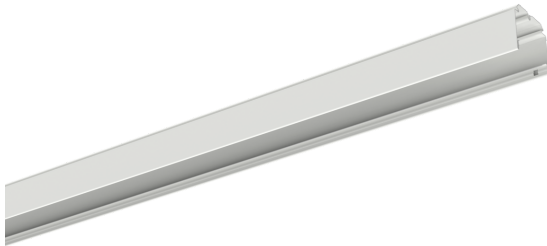
Tragschiene LINIA EVO



Artikelnummer **2500004**

GTIN **4029299029376**

Deepink <https://www.ridi.de/go/2500004>



Produktbeschreibung

Tragschiene der LINIA EVO-Produktfamilie. Installation als Einzeleuchte oder mehrlängiges Lichtband. Ausgelegt für Anbau- und Pendelmontage. Schnelle und einfache Installation weiterer Tragschienen durch Elektromechanischen Verbinder Duo-Connect. Tragschiene mit durchgehender, integrierter Stromführung aus halogen- und silikongefreiem Material. Variable und einfache Kontaktierung der Geräteträger an beliebiger Stelle in der Tragschiene. Elektrische Einspeisung kann am Tragschienenanfang, Tragschienenende oder Tragschienenstoß mittels vorgeprägter Ausbrechöffnungen erfolgen. Profilierte Tragschiene mit Nut für mehr Torsionssteifigkeit aus verzinktem kunstharzbeschichteten Stahlblech. Der Montageabstand der Abhängepunkte in einer Lichtbandanwendung kann bis zu 5.000 mm betragen. Die Tragschienen können mit den Befestigungs- und Zubehörteilen montiert bzw. komplettiert werden (Zubehör ist separat zu bestellen). Die Tragschiene ist mit Geräteträgern oder Blindabdeckungen vollständig zu verschließen.

Allgemein

Produktkategorie	Tragschiene
Einsatzbereich	Industrie
Garantie	5 Jahre

Abmessungen

Maß L	3000 mm
Maß B	64 mm
Maß H	54 mm
Nettogewicht	4,162 kg

Montage

Montageart	Pendel Anbau
Montageort	Decke
Anschlussart	Buchse
Anzahl Pole	5
Leiterquerschnitt	2,5 mm ²

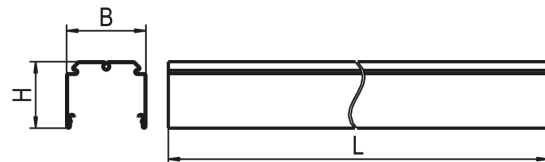
Gehäuse

Farbe	verkehrsweiß, ähnlich RAL 9016
Werkstoff des Gehäuses	Stahl

Elektrische Ausführung

Schutzklasse	I
--------------	---

Maßzeichnung



2500004 VL2TM 3000-5

Ausschreibungstext

Tragschiene der LINIA EVO-Produktfamilie. Installation als Einzelleuchte oder mehrlängiges Lichtband. Ausgelegt für Anbau- und Pendelmontage. Schnelle und einfache Installation weiterer Tragschienen durch Elektromechanischen Verbinder Duo-Connect. Tragschiene mit durchgehender, integrierter Stromführung aus halogen- und silikonfreiem Material. Variable und einfache Kontaktierung der Geräteträger an beliebiger Stelle in der Tragschiene. Elektrische Einspeisung kann am Tragschienenanfang, Tragschienenende oder Tragschienenstoß mittels vorgeprägter Ausbrechöffnungen erfolgen. Profilierte Tragschiene mit Nut für mehr Torsionssteifigkeit aus verzinktem kunstharzbeschichtetem Stahlblech. Der Montageabstand der Abhängpunkte in einer Lichtbandanwendung kann bis zu 5.000 mm betragen. Die Tragschienen können mit den Befestigungs- und Zubehörteilen montiert bzw. komplettiert werden (Zubehör ist separat zu bestellen). Die Tragschiene ist mit Geräteträgern oder Blindabdeckungen vollständig zu verschließen. Artikelnummer: 2500004 Artikelbezeichnung: VL2TM 3000-5 Produktkategorie: Tragschiene Einsatzbereich: Industrie Maß L: 3000 mm Maß B: 64 mm Maß H: 54 mm Montageart: Pendel/Anbau Montageort: Decke Anschlussart: Buchse Anzahl Pole: 5 Leiterquerschnitt: 2,5 mm² Farbe: verkehrsweiß, ähnlich RAL 9016 Werkstoff des Gehäuses: Stahl