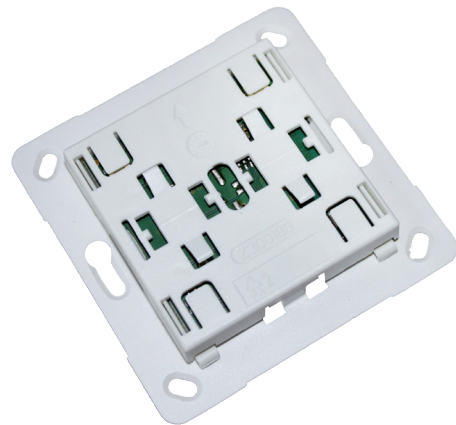


RTS34 Wandtaster Format B6

Der Wandtaster RTS34 aus der Format B6-Reihe ist ein batteriebetriebener Wandsender für die Aufputz-Montage in trockenen Innenräumen. Durch Kombination mit verschiedenen Wippen, definiert sich die Funktion des Wandtasters.

Der Sender ist kompatibel zum Busch-Jaeger-Schalterprogramm. Das Sendemodul wird mit den gewünschten Wippen kombiniert, einfach in den Schalterahmen geklickt und ist sofort funktionsfähig. Die Montage auf der Wand erfolgt wahlweise mit Klebepads oder Schrauben.

Sein Einsatzgebiet findet der RTS34 in der Regel als Lichtschalter, zum EIN- und AUS-Schalten von Lampen mit der 2-Tast-Bedienung sowie zum Schalten von Rollläden.



RTS22E5002A11-02K

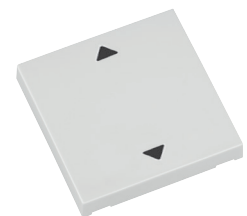
Technische Daten

Codierung	Werkscodierung mit Easywave-Telegramm
Frequenz	868,30 MHz
Kanäle	1 oder 2
Reichweite	typisch 150 m bei guten Freifeldbedingungen
Spannungsversorgung	1x 3V-Batterie, CR2032
Bedienung	Sender sendet solange Taste gedrückt wird (max. 36 Sekunden)
Betriebstemperatur	-20 °C bis +60 °C
Abmessungen	Wippe: 63 x 63 x 8 mm Montageplatte: 71 x 71 x 1,8 mm
Kompatibilität *)	Schalterprogramme: carat, solo, Busch- <i>axcent</i> , future linear
Gewicht	24 g (inklusive Batterie)
Farbe	weiß ähnlich RAL 9003 elfenbeinweiß ähnlich RAL 1013

Ausführungen



1x EIN/AUS | 2x IMPULS
RTS34-ACC-01-xxP



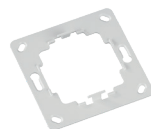
1x AUF/ZU
RTS34-ACC-02-xxP

Lieferumfang

- Sendemodul inkl. Batterie
- Montageplatte
- Befestigungsset
- Bedienungsanleitung
- Wippe (separat auszuwählen)

Zubehör (optional)

RTS22-ACC-01-01P Montageplatte, weiß



Ausführungen

Produktnummern	Beschreibung	Funktion
RTS22E5002A11-02K	Wandtaster 2-Kanal, Format 55, weiß	
+ RTS34-ACC-01-02P	Wippe Format B6, weiß	1x EIN/AUS oder 2x IMPULS
+ RTS34-ACC-01-07P	Wippe Format B6, elfenbeinweiß	1x EIN/AUS oder 2x IMPULS
+ RTS34-ACC-02-02P	Wippe Format B6, weiß	1x AUF/ZU
+ RTS34-ACC-02-07P	Wippe Format B6, elfenbeinweiß	1x AUF/ZU

*) Die Namen, Begriffe, Zeichen sind gegebenenfalls geschützte Marken und Warenzeichen der jeweiligen Unternehmen/Rechteinhaber.