

19" Rasterschienen

- für front- und rückseitigen Einbau im Schrank
- Käfigmutter montierbar im HE-Raster (19")

Material: 2,0 mm Stahlblech
 Oberfläche: verzinkt
 Lieferung: paarweise mit Befestigungsmaterial



Größe / L, mm	Standard	Ausf. "L"	Stützprofil
17 HE 756	EZR 1702	EZR 1722	EZR 1742
22 HE 978	EZR 2202	EZR 2222	EZR 2242
26 HE 1156	EZR 2602	EZR 2622	EZR 2642
33 HE 1467	EZR 3302	EZR 3322	EZR 3342
37 HE 1645	EZR 3702	EZR 3722	EZR 3742
42 HE 1867	EZR 4202	EZR 4222	EZR 4242
46 HE 2045	EZR 4602	EZR 4622	EZR 4642

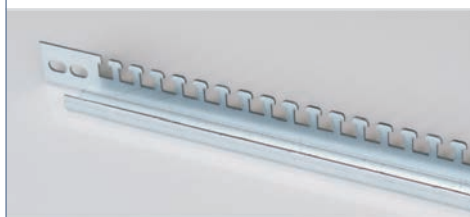


Kabelführungsbügel

- Abstand Befestigungslöcher 25 mm
 passend zur Schrank-Innenausstattung

Material: 1,5 mm Stahlblech
 Oberfläche: pulverbeschichtet RAL 7035
 Lieferung: mit Befestigungsmaterial

Ausführung	Bestellnummer
Größe 1 (40 x 80 mm)	ZAK 3022
Größe 2 (55 x 120 mm)	ZAK 3023



Kabelbindeleiste

- zur geordneten, übersichtlichen und gesicherten Verlegung von Kabeln
- platzsparend zwischen den Seitenholmen

Material: 1,5 mm Stahlblech
 Oberfläche: verzinkt
 Lieferung: mit Befestigungsmaterial

für Schranktiefe	Bestellnummer
600 mm	EZC 144
800 mm	EZC 145
900 mm	EZC 147
1000 mm	EZC 148
1200 mm	EZC 1412

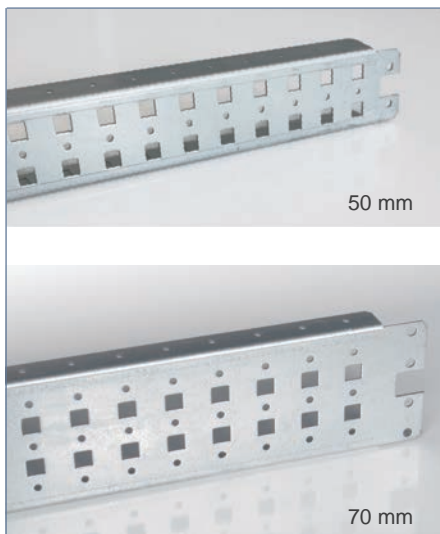


Tragschiene seitlich

- Profil mit C-förmigem Querschnitt für den seitlich, horizontalen Schrankeinbau
- die rückseitige Öffnung des Profils ist 16,5 mm und erlaubt den Einsatz handelsüblicher Rohrschellen oder Gleitmuttern

Material: 1,5 mm Stahlblech
 Oberfläche: verzinkt
 Lieferung: mit Befestigungsmaterial

für Schranktiefe	Bestellnummer
600 mm	EZC 104
800 mm	EZC 105
900 mm	EZC 107
1000 mm	EZC 108
1200 mm	EZC 1012



50 mm

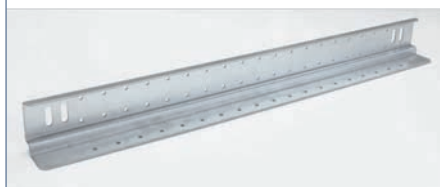
70 mm

Montagechassis seitlich

- Montage an vertikalen Gestellholmen
- mit universeller Lochung im 25 mm Raster zur freien Geräte- und Schienenbefestigung

Material: 1,5 mm Stahlblech
 Oberfläche: verzinkt
 Lieferung: mit Befestigungsmaterial

Größe	Schrantiefe	Bestellnummer
50 mm	600 mm	ESW 1304
	800 mm	ESW 1305
	900 mm	ESW 1307
	1000 mm	ESW 1308
	1200 mm	ESW 1312
77 mm	600 mm	ESW 1704
	800 mm	ESW 1705
	900 mm	ESW 1707
	1000 mm	ESW 1708
	1200 mm	ESW 1712

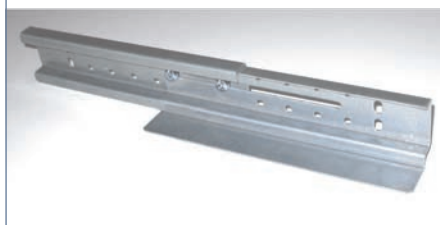


Gleitschienen, Festmaß

- passend bei Standardposition der Montageebenen (Anlieferzustand)

Material: 1,5 mm Stahlblech
 Oberfläche: verzinkt
 Lieferung: paarweise mit Befestigungsmaterial

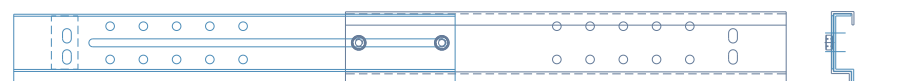
für Schranktiefe	Bestellnummer
600 mm	ZST 1201
800 mm	ZST 3201
900 mm	ZST 4201
1000 mm	ZST 7201
1200 mm	ZST 9201



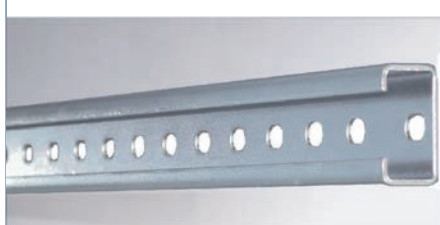
Tiefenvariable Gleitschienen

- zwischen den 19" Ebenen stufenlos anpassbar

Material: 1,5 mm Stahlblech
 Oberfläche: verzinkt
 Lieferung: paarweise mit Befestigungsmaterial



für Schranktiefe	Bestellnummer
600 - 800 mm	ZST 5101
800 - 1000 mm	ZST 5102
1000 - 1200 mm	ZST 5103



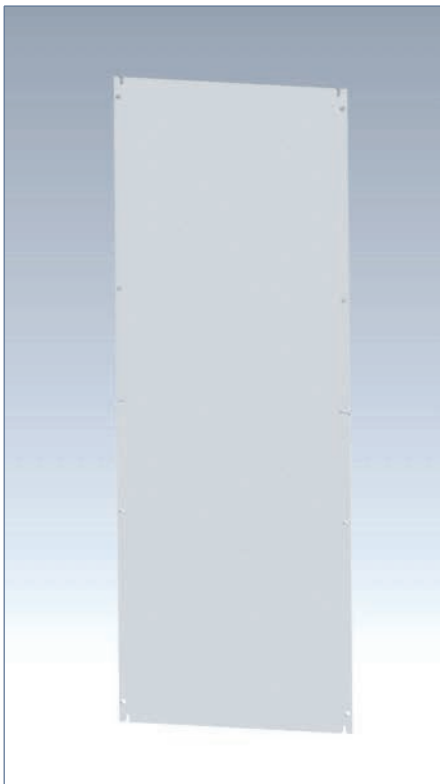
C-Schiene für senkrechten Schrankbau

- Montage an Montagechassis seitlich oder an Breitenschiene

Material: 1,5 mm Stahlblech
 Oberfläche: verzinkt
 Lieferung: mit Befestigungsmaterial



Schrank		Bestellnummer
Größe	Länge	
17 HE	756 mm	ZAK 6217
22 HE	978 mm	ZAK 6222
26 HE	1156 mm	ZAK 6226
33 HE	1467 mm	ZAK 6233
37 HE	1645 mm	ZAK 6237
42 HE	1867 mm	ZAK 6242
46 HE	2045 mm	ZAK 6246

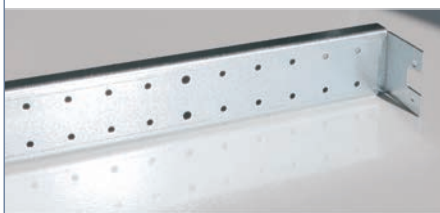
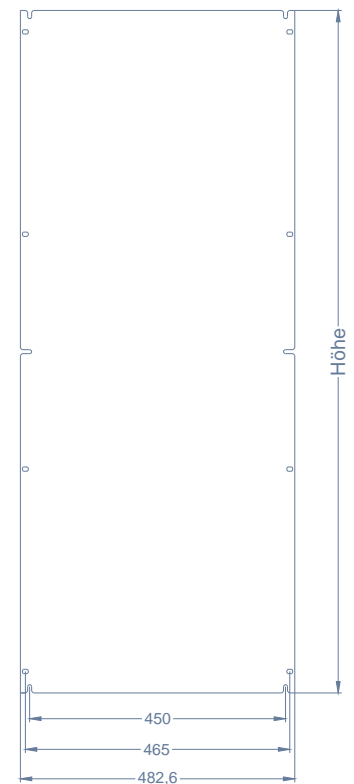


Universelle Montageplatte

- zur Montage auf der 19" Ebene oder zwischen den seitlichen oder hinteren Montagechassis geeignet
- gekürzte oder geteilte Montageplatten auf Anfrage

Material: 3,0 mm Stahlblech
 Oberfläche: verzinkt
 Lieferung: mit Befestigungsmaterial

Größe	Höhe	Bestellnummer
20 HE	889 mm	EZM 2061
22 HE	977 mm	EZM 2261
31 HE	1377 mm	EZM 3161
35 HE	1555 mm	EZM 3561
40 HE	1778 mm	EZM 4061



Breitenschiene

- zum Aufbau rückseitiger Montageebenen, oder direkt als Komponententräger

Material: 1,5 mm Stahlblech
 Oberfläche: verzinkt
 Lieferung: mit Befestigungsmaterial

Schrankbreite	Bestellnummer
600 mm	EZB 1204
800 mm	EZB 1205



Montagechassis hinten

- Montage an vertikalen Gestellholmen
- mit universeller Lochung im 25 mm Raster zur freien Geräte- und Schienenbefestigung

Material: 1,5 mm Stahlblech
 Oberfläche: verzinkt
 Lieferung: mit Befestigungsmaterial

Größe	Schrankbreite	Bestellnummer
50 mm	600 mm	EHW 1304
	800 mm	EHW 1305
77 mm	600 mm	EHW 1704
	800 mm	EHW 1705



Kabelabfangschiene hinten

- Montage an vertikalen Gestellholmen

Material: 1,5 mm Stahlblech
 Oberfläche: verzinkt
 Lieferung: mit Befestigungsmaterial

Schrankbreite	Bestellnummer
600 mm	EZC 114
800 mm	EZC 115