

## 1-Leiter-Verbindungsstufe

für alle 1-Leiter-Kunststoffkabel

Hybrid-Verbindungsstufen CHM eignen sich für alle 1-Leiter-Kunststoffkabel (PVC, PE, VPE, EPR). Sie ermöglichen das Verbinden von Kabeln verschiedener Querschnitte und Leitermaterialien auch bei unterschiedlichen Kabelkonstruktionen hinsichtlich Leitschicht (graphitiert, abzieh- oder abschälbar) und Schirmgestaltung (Kupferdraht- oder Bandschirm). Geeignet für Pressverbinder.



### Produktbeschreibung

Artikelname	CHM 12kV 300-400
Artikelnummer	194076
Hinweise	Auch für Kabel Um = 7,2 kV zu verwenden, dann ist der min. Durchmesser über der Aderisolierung zu prüfen.
Optionales Zubehör	Pressverbinder (siehe Verbindungstechnik)

#### Eigenschaften

Sichere Feldsteuerung durch dauerelastische Silikon-Feldsteuerelemente

Sowohl für Cu- als auch für Al-Leiter

Für alle Kabel mit Kupferdraht- oder Bandschirm

Großer Leitungs- und Kabelquerschnittsbereich

Schnelle, einfache und sichere Montage

Sofort betriebsbereit

#### Anwendungen

Innenraum

Freiluft

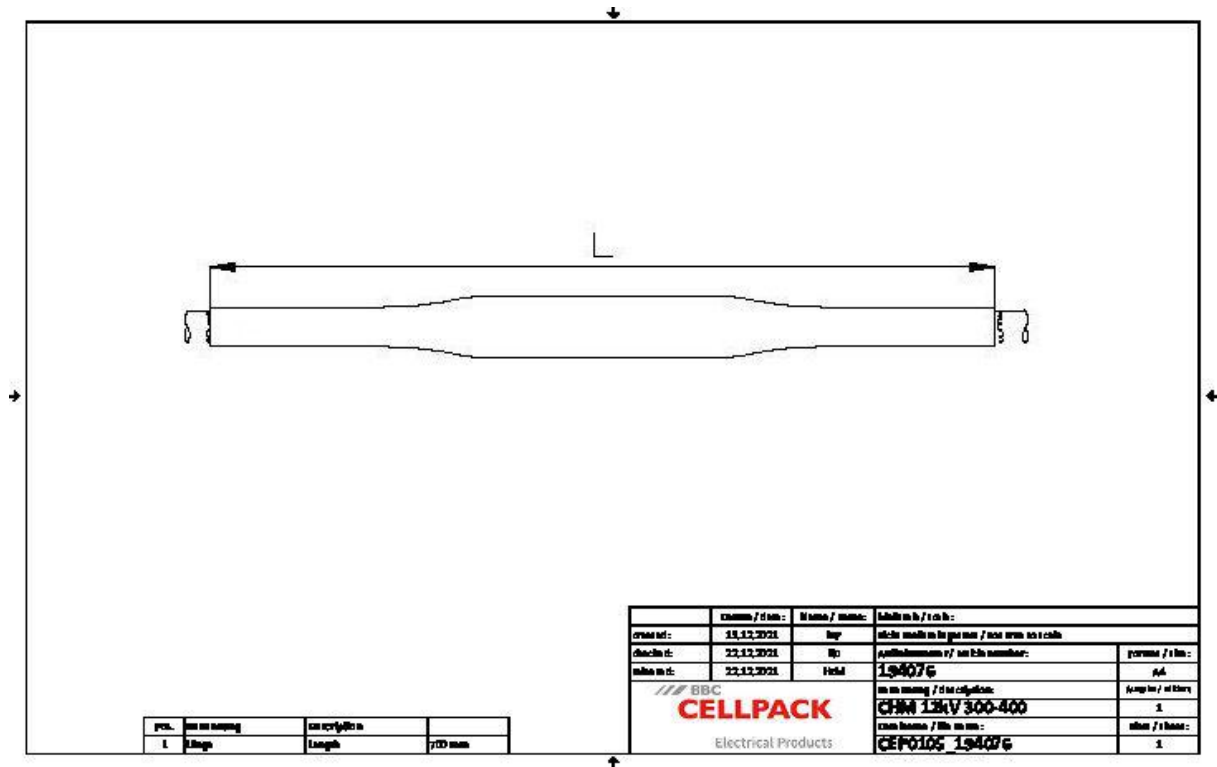
Erdreich

Wasser

Installationskanäle

Leerrohre

Technische Daten



Artikelname	CHM 12kV 300-400
Artikelnummer	194076
Spannungsebenen	U0/U (Um) 6/10 (12) kV - 6,35/11 (12) kV
Prüfnormen	CENELEC HD 629.1
Durchmesser Verbinder max	40 mm
Länge Verbinder 12kV max	200 mm
Länge L	700 mm
Durchmesser über Aderisolation nach Entfernen der äußeren Leitschicht min	23.1 mm
Nennquerschnitt 12 kV min	300 mm <sup>2</sup>
Nennquerschnitt 12 kV max	400 mm <sup>2</sup>

## Logistik Daten

Artikelname	CHM 12kV 300-400
Artikelnummer	194076
Lieferumfang	Dickwandige Warmschrumpf-Isolierschläuche Dickwandiger Warmschrumpf-Außenschlauch mit thermoplastischem Kleber Silikon-Feldsteuerelemente Kupfergewebes Schlauch Rollfedern Feldsteuerndes blaues Füllband Montagekleinmaterial Montageanleitung
Haltbarkeit Zusatztexte	Unbegrenzt lagerfähig
Ursprungsland	Deutschland
Zolltarifnummer	39269097
EAN/GTIN	4010311047157

## Verpackungsdaten

Alternativmengeneinheit	Karton	Pal. EW
Basismenge	1	42
Basismengeneinheit	Stück	Stück
Länge (mm)	730	1200
Breite (mm)	165	800
Höhe (mm)	157	1130
Nettogewicht (kg)	1.864	78.288
Bruttogewicht (kg)	1.864	96.488