

Winkel-Steckanschluss

für Kunststoffkabel, für Außenkonus-Systeme Typ A

Cellplux Winkel-Kabelsteckanschlüsse CWS eignen sich zum Anschluss aller kunststoffisolierten Einleiterkabel (PE, VPE, EPR) mit unterschiedlichen Leitschichten (graphitiert, abzieh- oder abschälbar) sowie Schirmgestaltungen (Draht- oder Bandschirm) an Schaltanlagen und Transformatoren für maximale Netzspannung bis 24 kV mit Gerätesteckanschlüssen für Außenkonus-Systeme Typ A nach EN 50180 und EN 50181.

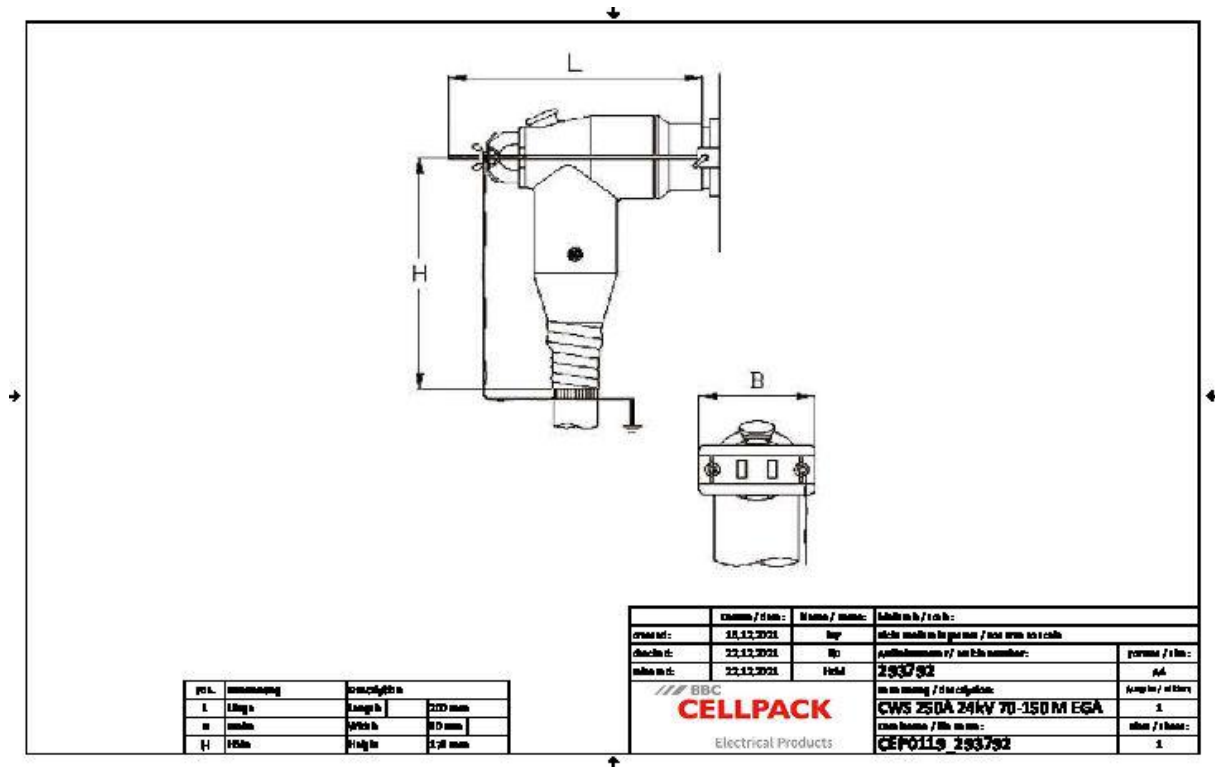


Produktbeschreibung

Artikelname	CWS 250A 24kV 70-150 M EGA
Artikelnummer	293792
Hinweise	Steckanschlüsse für alternative Querschnitte und für Leiter Klasse 5 auf Anfrage
Optionales Zubehör	Erdungsgarnitur Typ EGA für Kabel mit Bandschirm (siehe Verbindungstechnik)

Eigenschaften	Anwendungen
Mit kapazitivem Messpunkt zur Spannungsprüfung	Innenraum
Stückgeprüft	
Berührungssicher durch äussere Leitschicht aus leitfähigem EPDM	
Mantelfehlerprüfung des Kabels in aufgestecktem Zustand möglich	
Sowohl für Cu- als auch für Al-Leiter	
Schnelle, einfache und sichere Montage	
Mehrbereichsanwendung durch integrierten Schraubkabelschuh	

Technische Daten



Artikelname	CWS 250A 24kV 70-150 M EGA
Artikelnummer	293792
Spannungsebenen	U0/U (Um) 6/10 (12) kV - 12,7/22 (24) kV
Prüfnormen	CENELEC HD 629.1
Länge L	200 mm
Breite B	80 mm
Höhe H	178 mm
Durchmesser über Aderisolation nach Entfernen der äußeren Leitschicht min	19.9 mm
Nennquerschnitt 12 kV min	120 mm ²
Nennquerschnitt 12 kV max	150 mm ²
Nennquerschnitt 17,5 kV min	95 mm ²
Nennquerschnitt 17,5 kV max	150 mm ²
Nennquerschnitt 24 kV min	70 mm ²
Nennquerschnitt 24 kV max	150 mm ²

Logistik Daten

Artikelname	CWS 250A 24kV 70-150 M EGA
Artikelnummer	293792
Lieferumfang	Satz von 3 Kabelsteckteilen Silikon-Feldsteuerelemente Erdungsset Montagekleinmaterial Schraubkabelschuhe für Hauptleiter Montageanleitung
Haltbarkeit Zusatztexte	Unbegrenzt lagerfähig
Ursprungsland	Deutschland
Zolltarifnummer	85479000
EAN/GTIN	4010311151915

Verpackungsdaten

Alternativmengeneinheit	Karton	Pal. EW
Basismenge	1	64
Basismengeneinheit	Stück	Stück
Länge (mm)	379	1200
Breite (mm)	289	800
Höhe (mm)	118	1130
Nettogewicht (kg)	2.843	181.952
Bruttogewicht (kg)	2.843	200.152