

1-Leiter-Verbindungsstufe

mit Schraubverbinder für 1-Leiter-Kunststoffkabel

Hybrid-Verbindungsstufen CHM...V eignen sich für alle 1-Leiter-Kunststoffkabel (PVC, PE, VPE, EPR). Sie ermöglichen das Verbinden von Kabeln verschiedener Querschnitte und Leitermaterialien auch bei unterschiedlichen Kabelkonstruktionen hinsichtlich Leitschicht (graphitiert, abzieh- oder abschälbar) und Schirmgestaltung (Kupferdraht- oder Bandschirm). Mit Schraubverbinder.



Produktbeschreibung

Artikelname	CHM 36kV 800 V
Artikelnummer	347083
Hinweise	Auch für Kabel Um = 7,2 kV zu verwenden, dann ist der min. Durchmesser über der Aderisolierung zu prüfen.

Eigenschaften

Sichere Feldsteuerung durch dauerelastische Silikon-Feldsteuerelemente

Sowohl für Cu- als auch für Al-Leiter

Für alle Kabel mit Kupferdraht- oder Bandschirm

Großer Leitungs- und Kabelquerschnittsbereich

Schnelle, einfache und sichere Montage

Sofort betriebsbereit

Mehrbereichsanwendung durch integrierten Schraubverbinder

Anwendungen

Innenraum

Freiluft

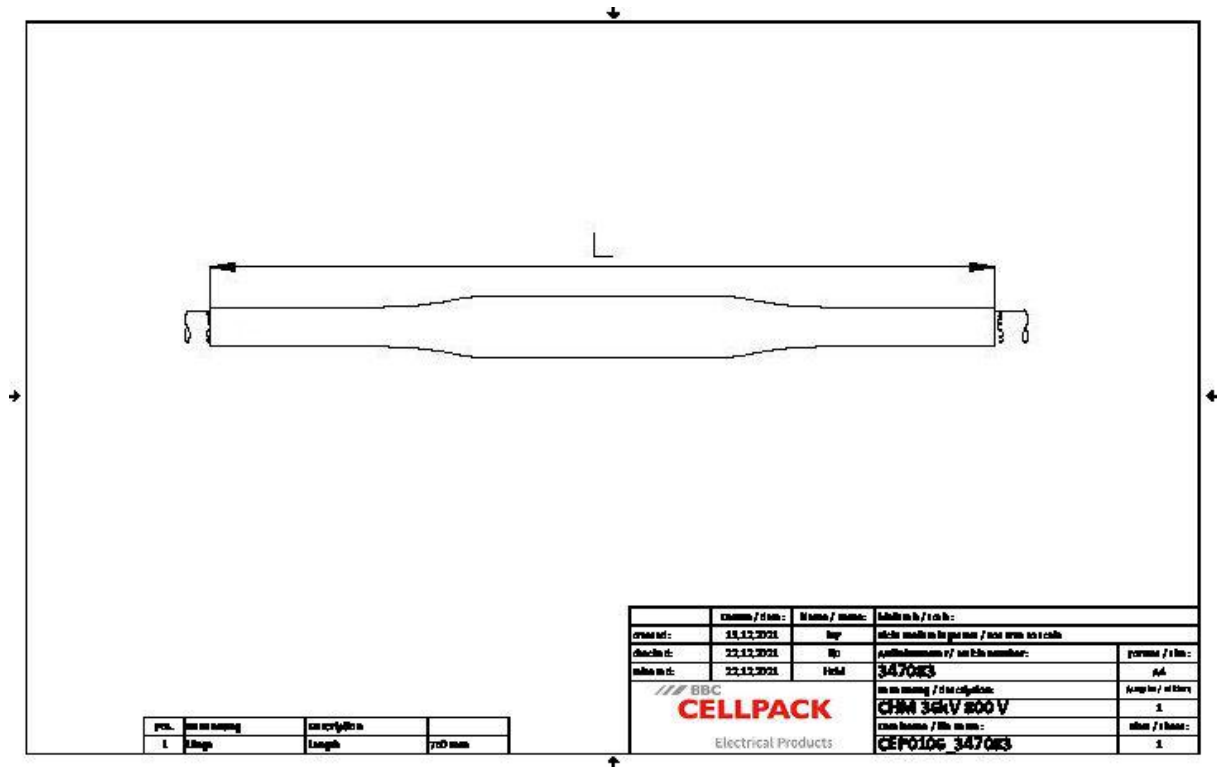
Erdreich

Wasser

Installationskanäle

Leerrohre

Technische Daten



Artikelname	CHM 36kV 800 V
Artikelnummer	347083
Spannungsebenen	U0/U (Um) 18/30 (36) kV - 19/33 (36) kV
Prüfnormen	CENELEC HD 629.1
Länge L	750 mm
Durchmesser über Aderisolation nach Entfernen der äußeren Leitschicht min	38.5 mm
Nennquerschnitt 12 kV min	800 mm ²
Nennquerschnitt 12 kV max	800 mm ²
Nennquerschnitt 17,5 kV min	800 mm ²
Nennquerschnitt 17,5 kV max	800 mm ²
Nennquerschnitt 24 kV min	800 mm ²
Nennquerschnitt 24 kV max	800 mm ²
Nennquerschnitt 36 kV min	800 mm ²
Nennquerschnitt 36 kV max	800 mm ²

Logistik Daten

Artikelname	CHM 36kV 800 V
Artikelnummer	347083
Lieferumfang	Dickwandige Warmschrumpf-Isolierschläuche Dickwandiger Warmschrumpf-Außenschlauch mit thermoplastischem Kleber Silikon-Feldsteuerelemente Kupfergewebes Schlauch Rollfedern Schraubverbinder Feldsteuerndes blaues Füllband Montagekleinmaterial Montageanleitung
Haltbarkeit Zusatztexte	Unbegrenzt lagerfähig
Ursprungsland	Deutschland
Zolltarifnummer	39269097
EAN/GTIN	4010311168722

Verpackungsdaten

Alternativmengeneinheit	Karton	Pal. EUR
Basismenge	1	24
Basismengeneinheit	Stück	Stück
Länge (mm)	875	1200
Breite (mm)	379	800
Höhe (mm)	188	1130
Nettogewicht (kg)	4.364	104.736
Bruttogewicht (kg)	4.364	133.736