

3-Leiter-Verbindungsstufe

für 3-Leiter-Kunststoffkabel

Hybrid-Verbindungsstufen CHM3 eignen sich für alle 3-Leiter-Kunststoffkabel (PVC, PE, VPE, EPR). Sie ermöglichen das Verbinden von Kabeln verschiedener Querschnitte und Leitermaterialien auch bei unterschiedlicher Kabelkonstruktion hinsichtlich Leitschicht (graphitiert, abzieh- oder abschälbar) und Schirmgestaltung (Kupferdraht- oder Bandschirm). Geeignet für Pressverbinder.



Produktbeschreibung

| | |
|--------------------|--|
| Artikelname | CHM3 12kV 10-25 |
| Artikelnummer | 194293 |
| Hinweise | Auch für Kabel Um = 7,2 kV zu verwenden, dann ist der min. Durchmesser über der Aderisolierung zu prüfen. Verbindungsstufen mit größeren Querschnitten auf Anfrage. |
| Optionales Zubehör | Pressverbinder (siehe Verbindungstechnik) |

Eigenschaften

Sichere Feldsteuerung durch dauerelastische Silikon-Feldsteuerelemente

Sowohl für Cu- als auch für Al-Leiter

Großer Leitungs- und Kabelquerschnittsbereich

Schnelle, einfache und sichere Montage

Sofort betriebsbereit

Anwendungen

Innenraum

Freiluft

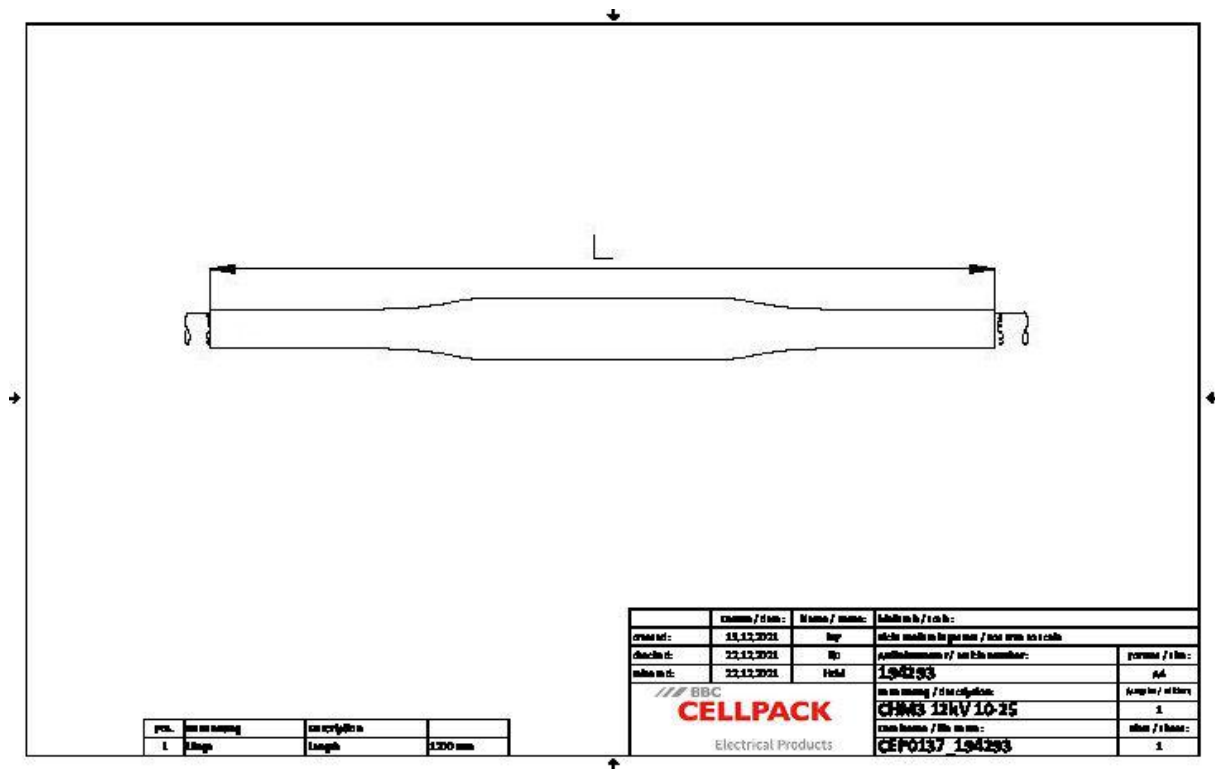
Erdreich

Wasser

Installationskanäle

Leerrohre

Technische Daten



| | |
|---|--|
| Artikelname | CHM3 12kV 10-25 |
| Artikelnummer | 194293 |
| Spannungsebenen | U0/U (Um) 6/10 (12) kV - 6,35/11 (12) kV |
| Prüfnormen | CENELEC HD 629.1 |
| Durchmesser Verbinder 12kV max | 16 mm |
| Länge Verbinder 12kV max | 90 mm |
| Länge L | 1200 mm |
| Durchmesser über Aderisolation nach Entfernen der äußeren Leitschicht min | 9.9 mm |
| Nennquerschnitt 12 kV min | 10 mm ² |
| Nennquerschnitt 12 kV max | 25 mm ² |

Logistik Daten

| | |
|-------------------------|---|
| Artikelname | CHM3 12kV 10-25 |
| Artikelnummer | 194293 |
| Lieferumfang | Dickwandige Warmschrumpf-Isolierschläuche Dickwandiger Warmschrumpf-Außenschlauch mit thermoplastischem Kleber Silikon-Feldsteuerelemente Kupfergewebes Schlauch Feldsteuerndes blaues Füllband Rollfedern Montagekleinmaterial Montageanleitung |
| Haltbarkeit Zusatztexte | Unbegrenzt lagerfähig |
| Ursprungsland | Deutschland |
| Zolltarifnummer | 39269097 |
| EAN/GTIN | 4010311047355 |

Verpackungsdaten

| Alternativmengeneinheit | Karton | Pal. EW |
|-------------------------|--------|---------|
| Basismenge | 1 | 12 |
| Basismengeneinheit | Stück | Stück |
| Länge (mm) | 865 | 1200 |
| Breite (mm) | 369 | 800 |
| Höhe (mm) | 170 | 1130 |
| Nettogewicht (kg) | 3.645 | 43.74 |
| Bruttogewicht (kg) | 3.645 | 61.94 |