

## Übergangsmuffe

von Gürtel-/Höchstädter- auf 3-Leiter-Kunststoffkabel

Hybrid-Übergangsmuffen CHMPR3 für den Übergang auf ein 3-Leiter-Kunststoffkabel eignen sich sowohl für Gürtelkabel als auch für Höchstädterkabel bis 17,5 kV. Durch entsprechende Polster-Sets für das Papierkabel kann der Anwendungsbereich nach unten erweitert werden. Geeignet für Pressverbinder.



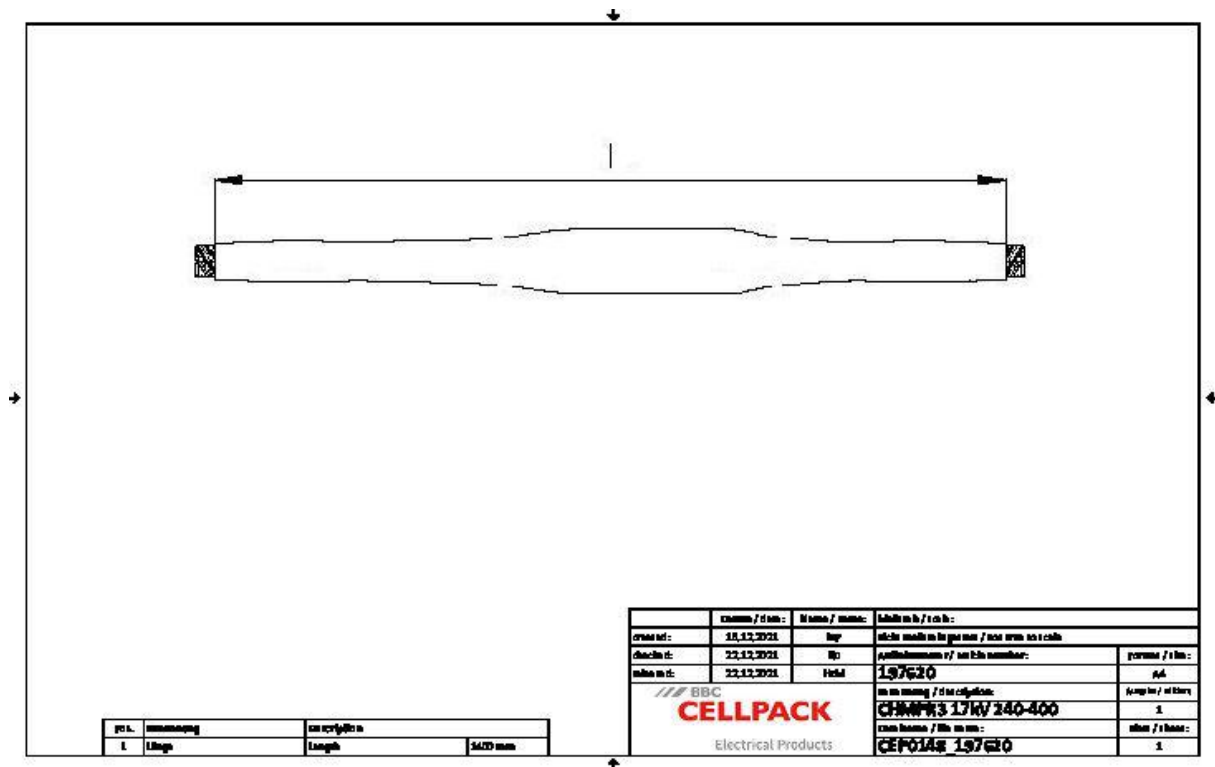
### Produktbeschreibung

|                    |   |
|--------------------|---|
| Artikelname        | CHMPR3 17kV 240-400                       |
| Artikelnummer      | 197620                                    |
| Hinweise           | Weitere Übergangsmuffen auf Anfrage       |
| Optionales Zubehör | Pressverbinder (siehe Verbindungstechnik) |

|  |
|--|
| Eigenschaften  |
| Sichere Feldsteuerung durch dauerelastische Silikon-Feldsteuerelemente |
| Großer Querschnittsbereich   |
| Schnelle, einfache und sichere Montage                                 |
| Sofort betriebsbereit  |

|                     |
|---------------------|
| Anwendungen         |
| Innenraum           |
| Freiluft            |
| Erdreich            |
| Wasser              |
| Installationskanäle |
| Leerrohre           |

Technische Daten



| Artikelname         | Artikelnummer | Spannungsebenen                           | Prüfnormen         | Durchmesser Verbinder 12kV max | Durchmesser Verbinder 17,5kV max | Länge Verbinder 12kV max | Länge Verbinder 17,5kV max | Länge L | Durchmesser über Aderisolierung nach Entfernen der äußeren Leitschicht min | Nennquerschnitt 12 kV min | Nennquerschnitt 12 kV max | Nennquerschnitt 17,5 kV min | Nennquerschnitt 17,5 kV max |
|---------------------|---------------|---|--------------------|--------------------------------|----------------------------------|--------------------------|----------------------------|---------|--|---------------------------|---------------------------|-----------------------------|-----------------------------|
| CHMPR3 17kV 240-400 | 197620        | U0/U (Um) 6/10 (12) kV - 8,7/15 (17,5) kV | DIN VDE 0278-629-2 | 42 mm                          | 42 mm                            | 170 mm                   | 170 mm                     | 1400 mm | 23.1 mm  | 300 mm <sup>2</sup>       | 400 mm <sup>2</sup>       | 240 mm <sup>2</sup>         | 400 mm <sup>2</sup>         |

## Logistik Daten

|                         |   |
|-------------------------|---|
| Artikelname             | CHMPR3 17kV 240-400   |
| Artikelnummer           | 197620  |
| Lieferumfang            | Aufteilkappe<br>Dickwandiger Warmschrumpf-Außenschlauch mit thermoplastischem Kleber<br>Ölperrschlauch<br>Silikon-Feldsteuerelemente<br>Erdseil<br>Warmschrumpfschläuche<br>Kupfergewebeband<br>Montagekleinmaterial<br>Rollfeder<br>Feldsteuerndes blaues Füllband<br>Dichtband<br>Flammschutzwickel<br>Montageanleitung |
| Haltbarkeit Zusatztexte | Unbegrenzt lagerfähig   |
| Ursprungsland           | Deutschland   |
| Zolltarifnummer         | 39269097  |
| EAN/GTIN                | 4010311051574   |

## Verpackungsdaten

| Alternativmengeneinheit | Karton | Pal. EW |
|-------------------------|--------|---------|
| Basismenge              | 1      | 8       |
| Basismengeneinheit      | Stück  | Stück   |
| Länge (mm)              | 1112   | 1200    |
| Breite (mm)             | 322    | 800     |
| Höhe (mm)               | 205    | 1480    |
| Nettogewicht (kg)       | 6.377  | 51.016  |
| Bruttogewicht (kg)      | 6.377  | 69.216  |