

Warmschrumpf-Aufteilkappe

für 2-, 3-, 4-, 5-adrige Kabel, mit Kleber

Abdichtende Aufteilkappe für kunststoff-, gummi- und papierisolierte Kabel.



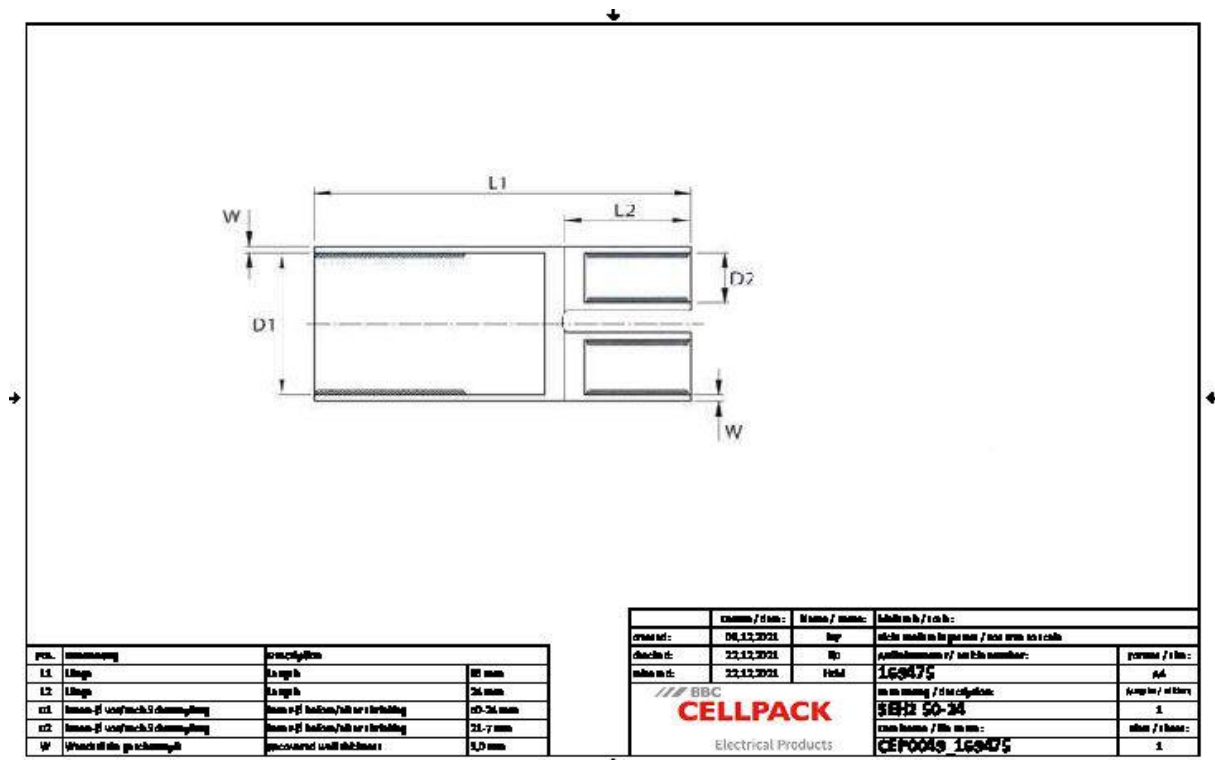
Produktbeschreibung

| | |
|---------------|---|
| Artikelname | SEH2 50-24 |
| Artikelnummer | 169475 |
| Hinweise | Maß nach freier Schrumpfung 2-Finger-Aufteilkappen |

| |
|---|
| Eigenschaften |
| Mit thermoplastischem Kleber |
| Stabilisiert gegen UV-Strahlen |
| Frei von lackbenetzungsstörenden Substanzen |
| Halogenfrei |
| Sehr gute elektrische Eigenschaften |
| Druckdicht |
| Sehr gute mechanische Eigenschaften |
| Absolut feuchtigkeitsdicht |

| |
|-------------|
| Anwendungen |
| Innenraum |
| Freiluft |

Technische Daten



| | |
|--|---|
| Artikelname | SEH2 50-24 |
| Artikelnummer | 169475 |
| Prüfnormen | IEC 60684-2 |
| Materialien | Polyolefin modifiziert Blei- und cadmiumfrei |
| Artikel Hinweise | 2-Finger-Aufteilkappen |
| Auswahl Hinweis | 2-Finger-Aufteilkappen |
| Länge L1 | 86 mm |
| Länge L1* | 120 mm |
| Länge L2 | 24 mm |
| Farben | schwarz |
| Durchmesser innen D1 vor Schrumpfung | 50 |
| Durchmesser innen D1 nach Schrumpfung | 24 |
| Durchmesser innen D2 vor Schrumpfung | 21 |
| Durchmesser innen D2 nach Schrumpfung | 7 |
| Wandstärke geschrumpft | 3 mm |
| Nennquerschnitt min | 25 mm ² |
| Nennquerschnitt max | 120 mm ² |
| Reißdehnung | 300 % |
| Reißdehnung (zugehörige Norm) | IEC 62677-2 |
| Reißfestigkeit | 10 MPa |
| Reißfestigkeit (zugehörige Norm) | IEC 62677-2 |
| Dauergebrauchstemperatur min | -40 °C |
| Dauergebrauchstemperatur max | 100 °C |
| Dauergebrauchstemperatur (zugehörige Norm) | IEC 62677-2 |
| Schrumpftemperatur | > 110 °C |
| Brennverhalten | nicht selbstverlöschend |
| Brennverhalten (zugehörige Norm) | IEC 60684-2 |
| Kälteflexibilität | -40 °C |
| Kälteflexibilität (zugehörige Norm) | IEC 62677-2 |

| | |
|--|-----------------------|
| Wärmealterung (168 h bei 150 °C): Reißdehnung | 200 % |
| Wärmealterung (168 h bei 150 °C): Reißfestigkeit | 8 MPa |
| Wärmealterung (168 h bei 150 °C) (zugehörige Norm) | IEC 62677-2 |
| Spez. Durchgangswiderstand | 10 ¹² Ω cm |
| Spez. Durchgangswiderstand (zugehörige Norm) | EN 62677-2 |
| Durchschlagsfestigkeit | 10 kV/mm |
| Durchschlagsfestigkeit (zugehörige Norm) | IEC 60243-1 |
| Korrosion | keine |
| Korrosion (zugehörige Norm) | EN 62677-2 |
| Pilz- und Fäulnisbeständigkeit | Rate 1 |
| Pilz- und Fäulnisbeständigkeit (zugehörige Norm) | IEC 62677-2 |

Logistik Daten

| | |
|-------------------------|---------------------------|
| Artikelname | SEH2 50-24 |
| Artikelnummer | 169475 |
| Lieferumfang | Warmschrumpf-Aufteilkappe |
| Haltbarkeit Zusatztexte | Unbegrenzt lagerfähig |
| Ursprungsland | Indien |
| Zolltarifnummer | 39174000 |
| EAN/GTIN | 4010311041131 |

Verpackungsdaten

| Alternativmengeneinheit | Beutel | Karton |
|-------------------------|--------|--------|
| Basismenge | 10 | 350 |
| Basismengeneinheit | Stück | Stück |
| Länge (mm) | 305 | 585 |
| Breite (mm) | 190 | 390 |
| Höhe (mm) | 55 | 495 |
| Nettogewicht (kg) | 0.31 | 10.85 |
| Bruttogewicht (kg) | 0.315 | 11.15 |