

## Presskabelschuh Cu

für Nieder- und Mittelspannung

Kabelschuh (Sechskantpressung) für Kupferleiter,  
geeignet für Innenraum-Endverschlüsse



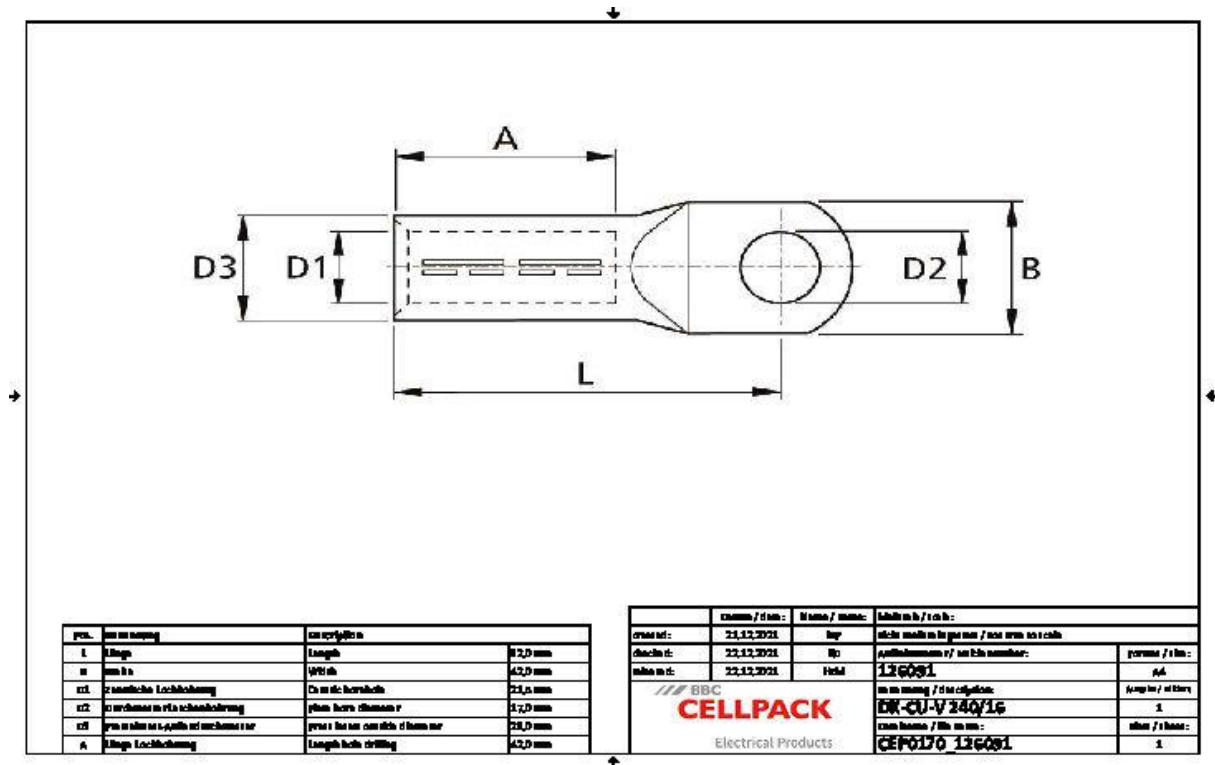
### Produktbeschreibung

Artikelname	DK-CU-V 240/16
Artikelnummer	126091
Hinweise	Zum Verpressen geeignetes Presswerkzeug mit DIN-Presseseinsatz verwenden.

### Anwendungen

Kabelschuh empfohlen für Kupferleiter RM/SM (Klasse 2)  
nach DIN EN 60228 (VDE 0295)

Technische Daten



Artikelname	DK-CU-V 240/16
Artikelnummer	126091
Prüfnormen	DIN 46235 IEC 61238
Materialien	Kupfer verzinkt
Länge L	92 mm
Breite B	42 mm
Durchmesser D1	21.5 mm
Durchmesser D2	17 mm
Durchmesser D3	29 mm
Nennquerschnitt min	240 mm <sup>2</sup>
Presseinsatz Kennzahl K	28 mm
Länge A	42 mm

## Logistik Daten

Artikelname	DK-CU-V 240/16
Artikelnummer	126091
Lieferumfang	Presskabelschuh
Ursprungsland	Polen
Zolltarifnummer	85369010
EAN/GTIN	4010311052618

## Verpackungsdaten

Alternativmengeneinheit	Beutel1	Karton
Basismenge	1	50
Basismengeneinheit	Stück	Stück
Länge (mm)	109	290
Breite (mm)	39	195
Höhe (mm)	27	145
Nettogewicht (kg)	0.263	13.15
Bruttogewicht (kg)	0.263	13.45