

3-Leiter-Verbindungsuffe mit Schraubverbinder

für 3-Leiter-Kunststoffkabel

Hybrid-Verbindungsuffen CHMSV3 eignen sich für alle 3-Leiter-Kunststoffkabel (PVC, PE, VPE, EPR). Sie ermöglichen das Verbinden von Kabeln mit Kupferdrahtschirm verschiedener Querschnitte und Leitermaterialien auch bei unterschiedlichen Kabelkonstruktionen hinsichtlich Leitschicht (graphitiert, abzieh- oder abschälbar). Mit Schraubverbindern.



Produktbeschreibung

Artikelname	CHMSV3 12kV 25-95
Artikelnummer	297348
Hinweise	Verbindungsuffen mit größeren Querschnitten auf Anfrage.
Optionales Zubehör	Erdungsgarnitur Typ EGA für Kabel mit Bandschirm (siehe Verbindungstechnik)

Eigenschaften

Sichere Feldsteuerung durch dauerelastische Silikon-Feldsteuerelemente

Sowohl für Cu- als auch für Al-Leiter

Für alle Kabel mit Kupferdrahtschirm

Großer Leitungs- und Kabelquerschnittsbereich

Schnelle, einfache und sichere Montage

Sofort betriebsbereit

Mehrbereichsanwendung durch integrierten Schraubverbinder

Anwendungen

Innenraum

Freiluft

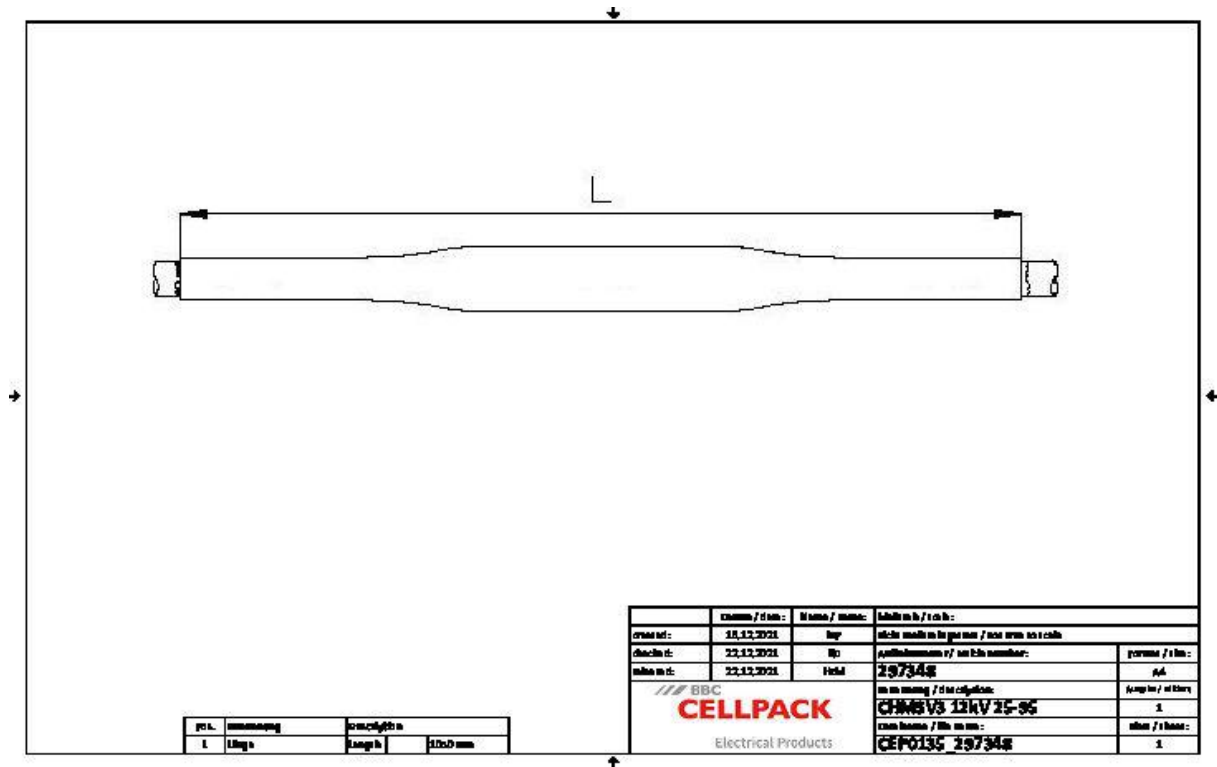
Erdreich

Wasser

Installationskanäle

Leerrohre

Technische Daten



Artikelname	CHMSV3 12kV 25-95
Artikelnummer	297348
Spannungsebenen	U _{0/U} (U _m) 6/10 (12) kV - 6,35/11 (12) kV
Prüfnormen	CENELEC HD 629.1
Länge L	1050 mm
Durchmesser über Aderisolierung nach Entfernen der äußeren Leitschicht min	12.6 mm
Nennquerschnitt 12 kV min	25 mm ²
Nennquerschnitt 12 kV max	95 mm ²

Logistik Daten

Artikelname	CHMSV3 12kV 25-95
Artikelnummer	297348
Lieferumfang	Dickwandige Warmschrumpf-Isolierschläuche Dickwandiger Warmschrumpf-Außenschlauch mit thermoplastischem Kleber Silikon-Feldsteuerelemente Kupfergewebeband Feldsteuerndes blaues Füllband innovativer Schraubverbinder mit leitfähiger Hülle Schraubverbinder für Kupferdrahtschirm Montagekleinmaterial Montageanleitung
Haltbarkeit Zusatztexte	Unbegrenzt lagerfähig
Ursprungsland	Deutschland
Zolltarifnummer	39269097
EAN/GTIN	4010311153513

Verpackungsdaten

Alternativmengeneinheit	Karton	Pal. EW
Basismenge	1	25
Basismengeneinheit	Stück	Stück
Länge (mm)	730	1200
Breite (mm)	231	800
Höhe (mm)	188	1130
Nettogewicht (kg)	3.086	77.15
Bruttogewicht (kg)	3.086	95.35