

## 1-Leiter-Innenraum-Aufschiebe-Endverschluss

mit Schraubkabelschuh für 1-Leiter-Kunststoffkabel

Contrax Endverschlüsse CAESK-I eignen sich für alle 1-Leiter-Kunststoffkabel (PVC, PE, VPE, EPR) mit unterschiedlichen Leitschichten (graphitiert, abzieh- oder abschälbar) und Schirmgestaltungen (Draht- oder Bandschirm). Mit Schraubkabelschuhen.



### Produktbeschreibung

|                    |   |
|--------------------|---|
| Artikelname        | CAESK-I 24kV 120-240  |
| Artikelnummer      | 289957  |
| Hinweise           | Auch für Kabel Um = 7,2 kV zu verwenden, dann ist der min. Durchmesser über der Aderisolierung zu prüfen. |
| Optionales Zubehör | Erdungsgarnitur Typ EGA für Kabel mit Bandschirm (siehe Verbindungstechnik)                               |

#### Eigenschaften

Schnelle, einfache und sichere Montage durch Silikon-Aufschiebe-Komponenten

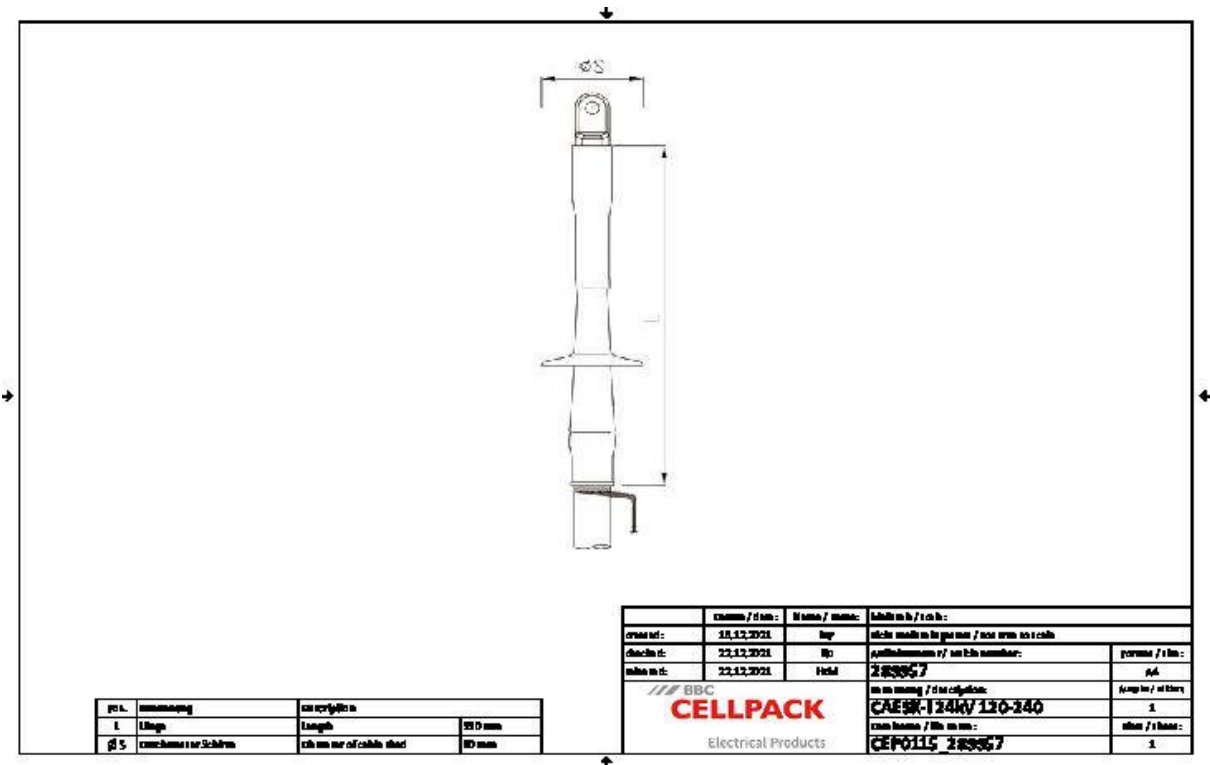
Großer Querschnittsbereich

Sofort betriebsbereit

#### Anwendungen

Innenraum

Technische Daten



|  |   |
|--|---|
| Artikelname  | CAESK-I 24kV 120-240                      |
| Artikelnummer  | 289957                                    |
| Spannungsebenen  | U0/U (Um) 12/20 (24) kV - 12,7/22 (24) kV |
| Prüfnormen   | CENELEC HD 629.1                          |
| Länge L  | 330 mm                                    |
| Durchmesser über Aderisolierung nach Entfernen der äußeren Leitschicht min | 23.1 mm                                   |
| Anzahl Schirme je Phase  | 1 Stück                                   |
| Durchmesser Schirm   | 90 mm                                     |
| Nennquerschnitt 24 kV min  | 120 mm <sup>2</sup>                       |
| Nennquerschnitt 24 kV max  | 240 mm <sup>2</sup>                       |

## Logistik Daten

|                         |  |
|-------------------------|--|
| Artikelname             | CAESK-I 24kV 120-240   |
| Artikelnummer           | 289957   |
| Lieferumfang            | 3 x 1-teilige aufschiebbarer Silikon-Endverschlüsse mit integrierter Feldsteuerung<br>Silikonschlauch<br>Schraubkabelschuhe für Hauptleiter<br>Dichtband<br>Montagekleinmaterial<br>Montageanleitung |
| Haltbarkeit Zusatztexte | Unbegrenzt lagerfähig  |
| Ursprungsland           | Deutschland  |
| Zolltarifnummer         | 85469090   |
| EAN/GTIN                | 4010311149363  |

## Verpackungsdaten

| Alternativmengeneinheit | Karton | Pal. EW |
|-------------------------|--------|---------|
| Basismenge              | 1      | 36      |
| Basismengeneinheit      | Stück  | Stück   |
| Länge (mm)              | 422    | 1200    |
| Breite (mm)             | 262    | 800     |
| Höhe (mm)               | 155    | 1130    |
| Nettogewicht (kg)       | 1.631  | 58.716  |
| Bruttogewicht (kg)      | 1.631  | 76.916  |