

1-Leiter-Verbindungsstufe

mit Schraubverbinder für 1-Leiter-Kunststoffkabel

Hybrid-Verbindungsstufen CHMSV eignen sich für alle 1-Leiter-Kunststoffkabel (PVC, PE, VPE, EPR). Sie ermöglichen das Verbinden von Kabeln verschiedener Querschnitte und Leitermaterialien auch bei unterschiedlichen Kabelkonstruktionen hinsichtlich Leitschicht (graphitiert, abzieh- oder abschälbar) und Schirmgestaltung (Kupferdraht- oder Bandschirm). Mit Schraubverbinder.



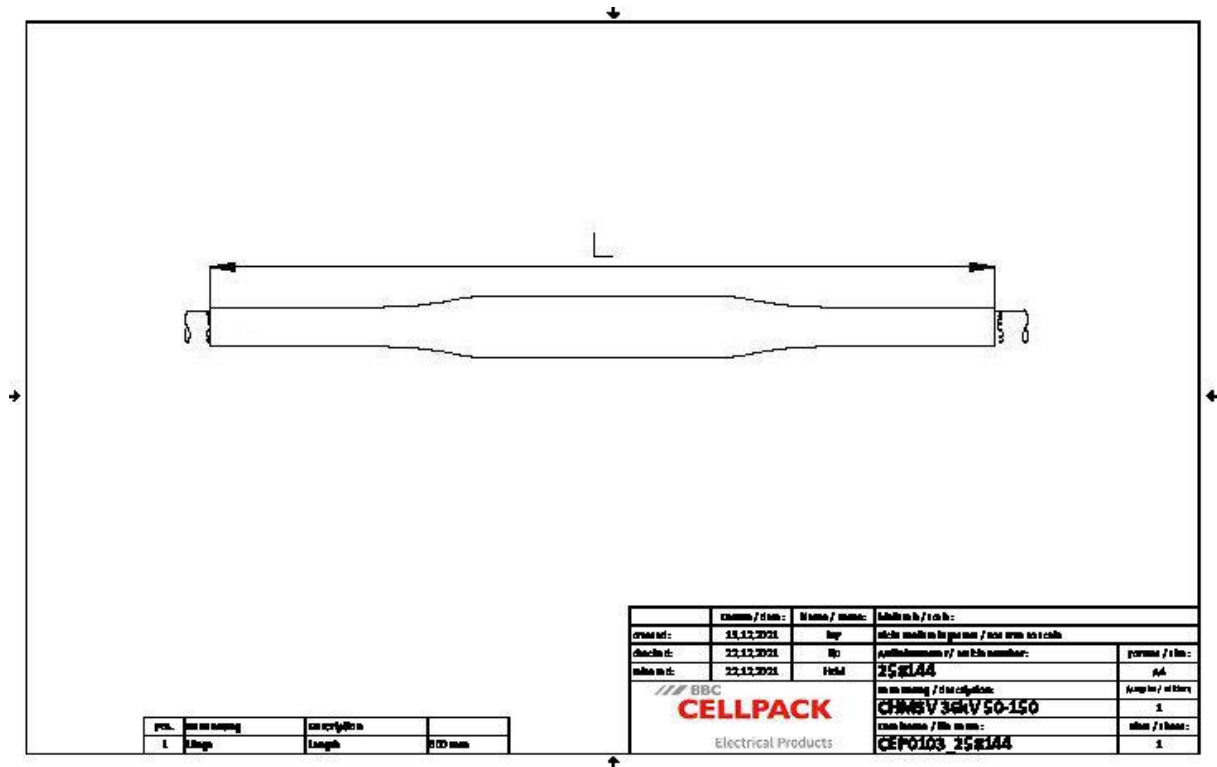
Produktbeschreibung

Artikelname	CHMSV 36kV 50-150
Artikelnummer	258144
Hinweise	Auch für Kabel Um = 7,2 kV zu verwenden, dann ist der min. Durchmesser über der Aderisolierung zu prüfen. Verbindungsstufen mit größeren Querschnitten auf Anfrage.

Eigenschaften
Sichere Feldsteuerung durch dauerelastische Silikon-Feldsteuerelemente
Sowohl für Cu- als auch für Al-Leiter
Für alle Kabel mit Kupferdraht- oder Bandschirm
Großer Leitungs- und Kabelquerschnittsbereich
Schnelle, einfache und sichere Montage
Sofort betriebsbereit
Mehrbereichsanwendung durch integrierten Schraubverbinder

Anwendungen
Innenraum
Freiluft
Erdreich
Wasser
Installationskanäle
Leerrohre

Technische Daten



Artikelname	CHMSV 36kV 50-150
Artikelnummer	258144
Spannungsebenen	U ₀ /U ₀ (U _m) 18/30 (36) kV - 19/33 (36) kV
Prüfnormen	CENELEC HD 629.1
Länge L	600 mm
Durchmesser über Aderisolierung nach Entfernen der äußeren Leitschicht min	20.9 mm
Nennquerschnitt 36 kV min	50 mm ²
Nennquerschnitt 36 kV max	150 mm ²

Logistik Daten

Artikelname	CHMSV 36kV 50-150
Artikelnummer	258144
Lieferumfang	Dickwandige Warmschrumpf-Isolierschläuche Dickwandiger Warmschrumpf-Außenschlauch mit thermoplastischem Kleber Silikon-Feldsteuerelemente Kupfergewebes Schlauch Rollfedern innovativer Schraubverbinder mit leitfähiger Hülle Feldsteuerndes blaues Füllband Montagekleinmaterial Montageanleitung
Haltbarkeit Zusatztexte	Unbegrenzt lagerfähig
Ursprungsland	Deutschland
Zolltarifnummer	39269097
EAN/GTIN	4010311139791

Verpackungsdaten

Alternativmengeneinheit	Karton	Pal. EW
Basismenge	1	42
Basismengeneinheit	Stück	Stück
Länge (mm)	729	1200
Breite (mm)	181	800
Höhe (mm)	157	1130
Nettogewicht (kg)	1.403	58.926
Bruttogewicht (kg)	1.403	77.126