

## 1-Leiter-Verbindungsstufe

mit Schraubverbinder und Kaltschrumpf-Außenschutz

Contrax-Verbindungsstufen CAMSV-C eignen sich für alle 1-Leiter-Kunststoffkabel (PVC, PE, VPE, EPR). Sie ermöglichen das Verbinden von Kabeln verschiedener Querschnitte und Leitermaterialien auch bei unterschiedlichen Kabelkonstruktionen hinsichtlich Leitschicht (abzieh- oder abschälbar) und Schirmgestaltung (Draht- oder Bandschirm). Mit Schraubverbinder.



### Produktbeschreibung

Artikelname	CAMSV-C 24kV 400-630
Artikelnummer	370726
Hinweise	Auch für Kabel Um = 7,2 kV zu verwenden, dann ist der min. Durchmesser über der Aderisolierung zu prüfen.

#### Eigenschaften

Aufschiebbarer Silikon-Muffenkörper mit integrierter Feldsteuerung

Großer Leitungs- und Kabelquerschnittsbereich

Mehrbereichsanwendung durch integrierten Schraubverbinder

Sowohl für Cu- als auch für Al-Leiter

Wenige Komponenten, kompakte Konstruktion und reduzierte Baulänge

Mit Kaltschrumpfschlauch als Außenschutz

Schnelle, einfache und sichere Montage

Sofort betriebsbereit

#### Anwendungen

Innenraum

Freiluft

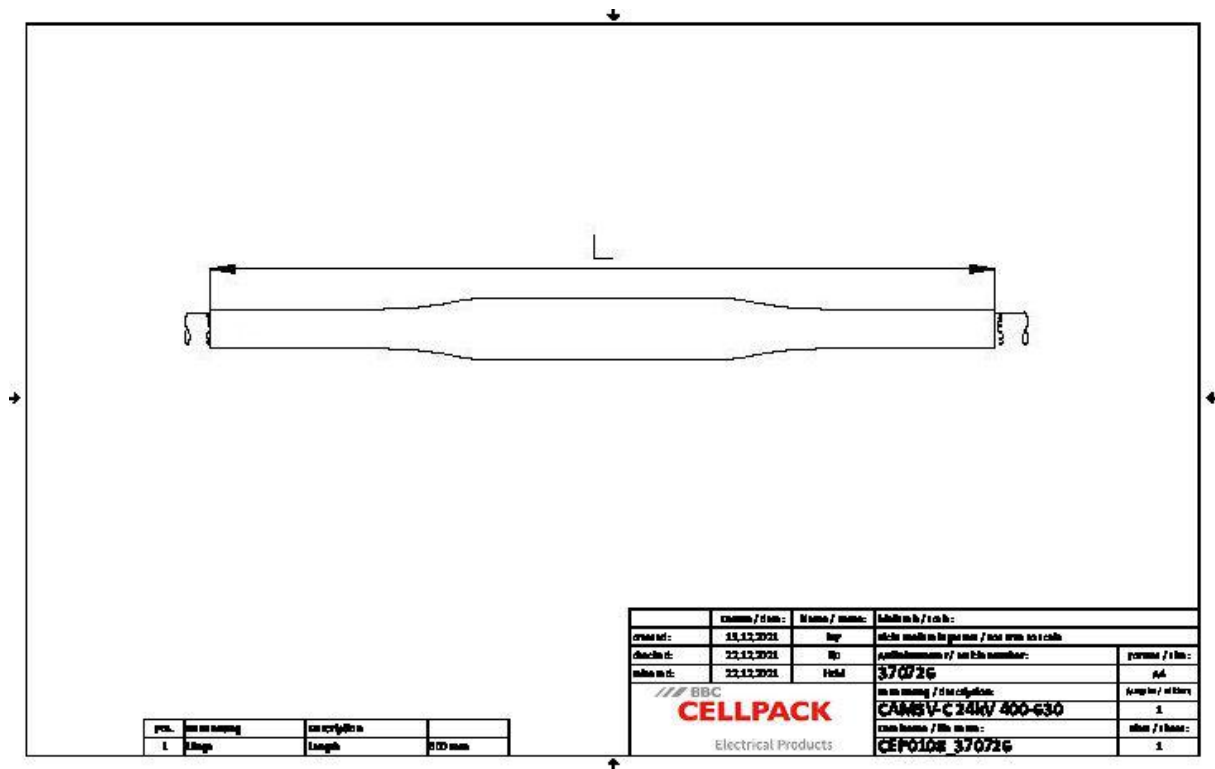
Erdreich

Wasser

Installationskanäle

Leerrohre

Technische Daten



Artikelname	CAMSV-C 24kV 400-630
Artikelnummer	370726
Spannungsebenen	U0/U (Um) 6/10 (12) kV - 12,7/22 (24) kV
Prüfnormen	CENELEC HD 629.1
Länge L	600 mm
Durchmesser über Aderisolierung nach Entfernen der äußeren Leitschicht min	29.15 mm
Nennquerschnitt 12 kV min	400 mm <sup>2</sup>
Nennquerschnitt 12 kV max	630 mm <sup>2</sup>
Nennquerschnitt 17,5 kV min	400 mm <sup>2</sup>
Nennquerschnitt 17,5 kV max	630 mm <sup>2</sup>
Nennquerschnitt 24 kV min	400 mm <sup>2</sup>
Nennquerschnitt 24 kV max	630 mm <sup>2</sup>

## Logistik Daten

Artikelname	CAMSV-C 24kV 400-630
Artikelnummer	370726
Lieferumfang	Kaltschrumpf-Außenschlauch Silikon-Muffenisolierkörper mit integrierter innerer und äußerer Leitschicht (stückgeprüft) Schraubverbinder Kupfergewebes Schlauch Rollfedern Dichtband Montageanleitung
Haltbarkeit	36 Monate
Lagertemperatur max	40 °C
Lagertemperatur min	0 °C
Ursprungsland	Deutschland
Zolltarifnummer	39269097
EAN/GTIN	4010311181660

## Verpackungsdaten

Alternativmeneinheit	Karton	Pal. EW
Basismenge	1	42
Basismengeneinheit	Stück	Stück
Länge (mm)	730	1200
Breite (mm)	165	800
Höhe (mm)	157	1100
Nettogewicht (kg)	4.079	171.318
Bruttogewicht (kg)	4.079	189.518