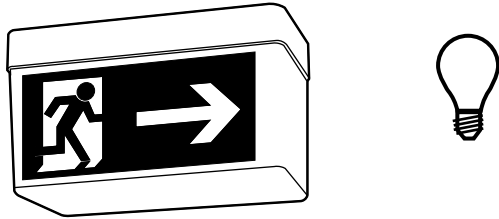


• • SLB FLP



• • SLB GL

ESYLUX

www.esylux.com

D • EINZELBATTERIE-NOTLEUCHTEN SERIE SLB

Wir gratulieren Ihnen zum Kauf dieses qualitativ hochwertigen ESYLUX Produktes. Um ein einwandfreies Funktionieren zu gewährleisten, lesen Sie bitte diese Bedienungsanleitung sorgfältig durch und bewahren Sie sie auf, um gegebenenfalls zukünftig nachlesen zu können.

1 • SICHERHEITSHINWEISE



ACHTUNG: Arbeiten am 230 V Netz dürfen nur von autorisiertem Fachpersonal unter Berücksichtigung der landesüblichen Installationsvorschriften/-normen ausgeführt werden. Vor der Montage des Produktes ist die Netzspannung freizuschalten.

Das Produkt ist nur für den sachgemäßen Gebrauch (wie in der Bedienungsanleitung beschrieben) bestimmt. Änderungen, Modifikationen oder Lackierungen dürfen nicht vorgenommen werden, da ansonsten jeglicher Gewährleistungsanspruch entfällt. Sofort nach dem Auspacken ist das Gerät auf Beschädigungen zu prüfen. Im Falle einer Beschädigung darf das Gerät keinesfalls in Betrieb genommen werden.

Wenn anzunehmen ist, dass ein gefahrloser Betrieb des Gerätes nicht gewährleistet werden kann, so ist dieses unverzüglich außer Betrieb zu nehmen und gegen unbeabsichtigten Betrieb zu sichern. Defekte oder beschädigte Batterien/Akkus sind sofort dem Recyclingkreislauf zuzuführen.

2 • BESCHREIBUNG

Die Einzelbatterie-Notleuchte übernimmt bei Ausfall der allgemeinen Stromversorgung im jeweiligen Stromkreis die Ausleuchtung bzw. Kennzeichnung der Rettungswege für mindestens 1 h bzw. 3 h (je nach Typ)

3 • LIEFERUMFANG

- 1 x Notleuchte mit Elektronik inklusive Leuchtmittel, Akku und Anschlussklemme (nach Typ)
- 1 x Opalhaube als Lichtaustritt bzw. zur Aufnahme der jeweiligen Piktogrammfolien
- 3 x Piktogramm Klebefolien, PL, PR und PU, Erkennungsweite 21 m
- 4 x Distanzstück (10 mm)

4 • ERHÄLTliches ZUBEHÖR

Pendelbefestigung	SLA/SLB Pendelbefestigung	Art.-Nr.: EN10027048
Wandausleger	SLB-Wandausleger	Art.-Nr.: EN10027031
Ballschutzkorb	SLB Schutzkorb	Art.-Nr.: EN10027062

5 • INSTALLATION / MONTAGE / ANSCHLUSS

Die Baureihe SLB... ist für die Decken- oder Wandmontage vorgesehen. Alternativ mit beiliegenden 10 mm Distanzstück (Abb. 1).

Weitere Montagearten mit separaten Zubehör:

- Pendelmontage mit Zubehör SLA/SLB-Pendelbefestigung (Abb. 2)
- Wandauslegermontage mit Zubehör SLB-Wandausleger (Abb. 3)
- Öffnen/Schließen der Leuchte (Abb. 1.1 / Abb. 1.2)
- Elektrischer Anschluss gemäß (Abb. 5).
 - Variante Dauerschaltung: L', L und N (Abb. 5.1)
 - Variante Bereitschaftsschaltung: L und N
- L und N liegen permanent an um die dauernde Akkuladung zu gewährleisten. Der Akku muss vor Inbetriebnahme über den Stecker mit der Elektronik verbunden werden (Abb. 6.1).
- Platzieren der Piktogrammfolie (Abb. 4). Die selbstklebenden Piktogrammfolien können einfach nach dem Abziehen des rückwertigen Trägers durch Benetzen der Klebflächen mit Wasser auf der Leuchtenabdeckung platziert werden. Mit einem Schieber wird von der Mitte ausgehend zu den Rändern das Wasser und ggf. die Luft herausgestrichen.

ABB. 1

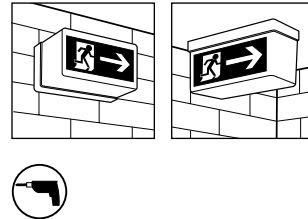


ABB. 1.1

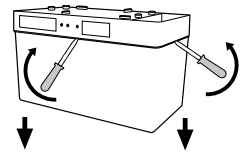


ABB. 1.2

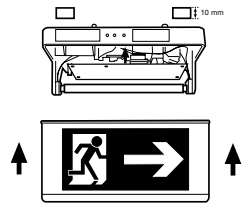


ABB. 2

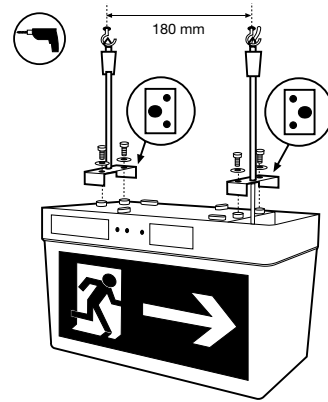


ABB. 3

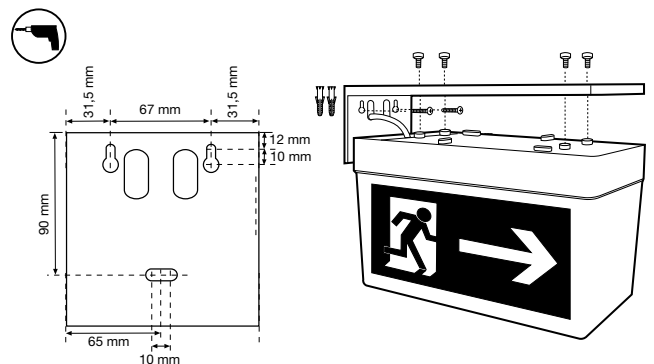


ABB. 4

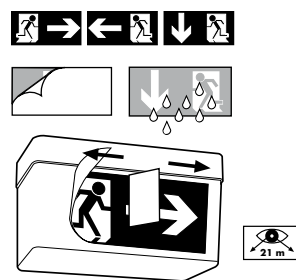


ABB. 5

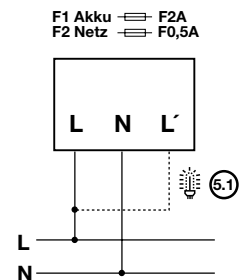


ABB. 6

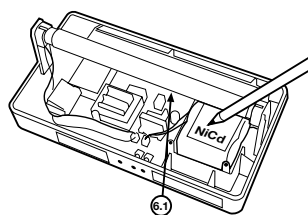
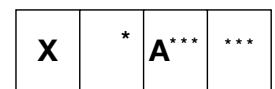


ABB. 7





HINWEIS: Das Installationsdatum ist auf dem Typenschild des Akkus zu vermerken (Abb. 6). Die Notleuchten werden mit entladenen Akkus geliefert und müssen für mindestens 20 h am Netz angeschlossen sein, um die volle Funktionsfähigkeit zu erreichen.

HINWEIS: Für die Ladungserhaltung ist das ständige Anliegen von 230 V ~ 50 Hz erforderlich.

HINWEIS: Nach dem elektrischen Anschluss ist im 2. Feld des Gruppenaufklebers (Abb. 7) eine „0“ für Bereitschaftsschaltung oder eine „1“ für Dauerschaltung einzutragen (EN 60598-2-22). Bitte das vierte Feld um die entsprechende Notlichtdauer ergänzen. 60 für die 1-Stunden-Variante mit Glühlampe. 180 für die 3-Stunden-Variante.

Nach der Installation die Leuchte mit der Abdeckung ordnungsgemäß verschließen (ABB. 1).

6 • NOTLEUCHTEN MIT PRÜFTASTER UND GRÜNER LED

Manuelle Funktionsprüfung

PRÜFTASTER	GRÜNE LED	ZUSTAND
Normalbetrieb	ein	Netzbetrieb, Ladung OK, Akku OK
Betätigen	aus	Kurzzeit Notbetrieb
Normalbetrieb	aus	Störung

7 • AKKUWECHSEL



HINWEIS: Bitte beachten Sie die Sicherheitshinweise.

Bei Unterschreitung der Notlichtdauer von 40 Min. bei der 1 Stunden Version oder 120 Min. bei der 3 Stunden Version müssen die Akkus gewechselt werden. Nur Original-Akkus des Herstellers verwenden. Der Original-Akkusatz ist mit einem verpolensicheren Stecksystem ausgerüstet. Auf dem neuen Akkusatz das Installationsdatum vermerken (ABB. 6).

8 • WARTUNG

Bei der Kontrolle der Leuchte sind die Vorschriften und Normen zu beachten. Nach DIN VDE 0100-718, EN 50172 sind Prüfungen gesetzlich vorgeschrieben. Beachten Sie bitte die Lebensdauer von Leuchtmitteln, speziell bei Dauerschaltung.

• TECHNISCHE DATEN

	SLB FLP	SLB GL
NOTLICHTDAUER	3 h	1/3 h
ERKENNUNGSWEITE	21 m	
LEUCHTMITTEL	LLP 6 W/T5 / 60 %	E 14 230 V/7 W 1 h, 2 x 2,4 V, 0,30 A, E 10 3 h, 2 x 2,4 V, 0,19 A, E 10
AKKU	NiCD 3,6 V/1,8 Ah	NiCD 2,4 V/1,8 Ah
NETZSPANNUNG	230 V ~ 50 Hz / Leistungsaufnahme max. 8 W	
UMGEBUNGSTEMPERATUR	+ 5 °C - + 25 °C	
SCHUTZART	IP 54	
SCHUTZKLASSE	II	
WIEDERAUFLADZEIT	20 h	
GEHÄUSE	PP (Polypropylen)	

Technische und optische Änderungen ohne Ankündigung vorbehalten.