

**Datablad**

Art. Nr. 96.032.1053.1

**Apparatstik RST20i3F S2 M01V SW**

 RST20i3 3-pol apparatstik han med fjeder tilslutning. 250V/20A  
 0,5-2,5mm<sup>2</sup> Kodefarve: sort. Kapslingsklasse: IP69. Montering:  
 M25


|             |               |
|-------------|---------------|
| Art. Nr.    | 96.032.1053.1 |
| EAN         | 4015573743731 |
| Ordre enhed | 100 styk      |

**Godkendelser**

**Specifikationer**
**Note**

|      |  |
|------|--|
| Note | Fin og flertrådede ledere kræver tyllerPositionsfiksering da gevindet er af fladet |
|------|--|

**Generelt**

|                                 |          |
|---------------------------------|----------|
| Nominal strøm                   | 20 A     |
| Nominal spænding                | 250 V    |
| Forureningsgrad                 | 3        |
| Nominal impuls spænding         | 4 kV     |
| Kontakt modstand                | 0,8 mOhm |
| låsbar                          |          |
| Farve på kodning/kontaktindsats | Sort     |
| Pol mærkning                    | L, N, PE |

**Tilslutningsdata**

|                             |                     |
|-----------------------------|---------------------|
| Kvadrat massiv              | 2,5 mm <sup>2</sup> |
| Tværsnit massiv 2 (min.)    | 0,5 mm <sup>2</sup> |
| Tværsnit fintrådet max.     | 1,5 mm <sup>2</sup> |
| Tværsnit flerkoret 2 (min.) | 0,5 mm <sup>2</sup> |
| Tilslutninger per pol       | 2                   |
| Afisoleringslængde          | 14,5 mm             |

**Model**

|  |                        |
|--|------------------------|
| Model                                  | Han                    |
| Tilslutning                            | Fjeder tilslutning     |
| tilslutningsgevind                     | M25                    |
| Stik retning                           | Lige                   |
| Tæthedsklasse (IP)                     | IP66/68 (3m;2h) //IP69 |
| Tykkelse af huse (elektrisk apparat) 2 | 0,5 mm                 |
| Tykkelse af huse (elektrisk apparat)   | 8 mm                   |

**Materiale**

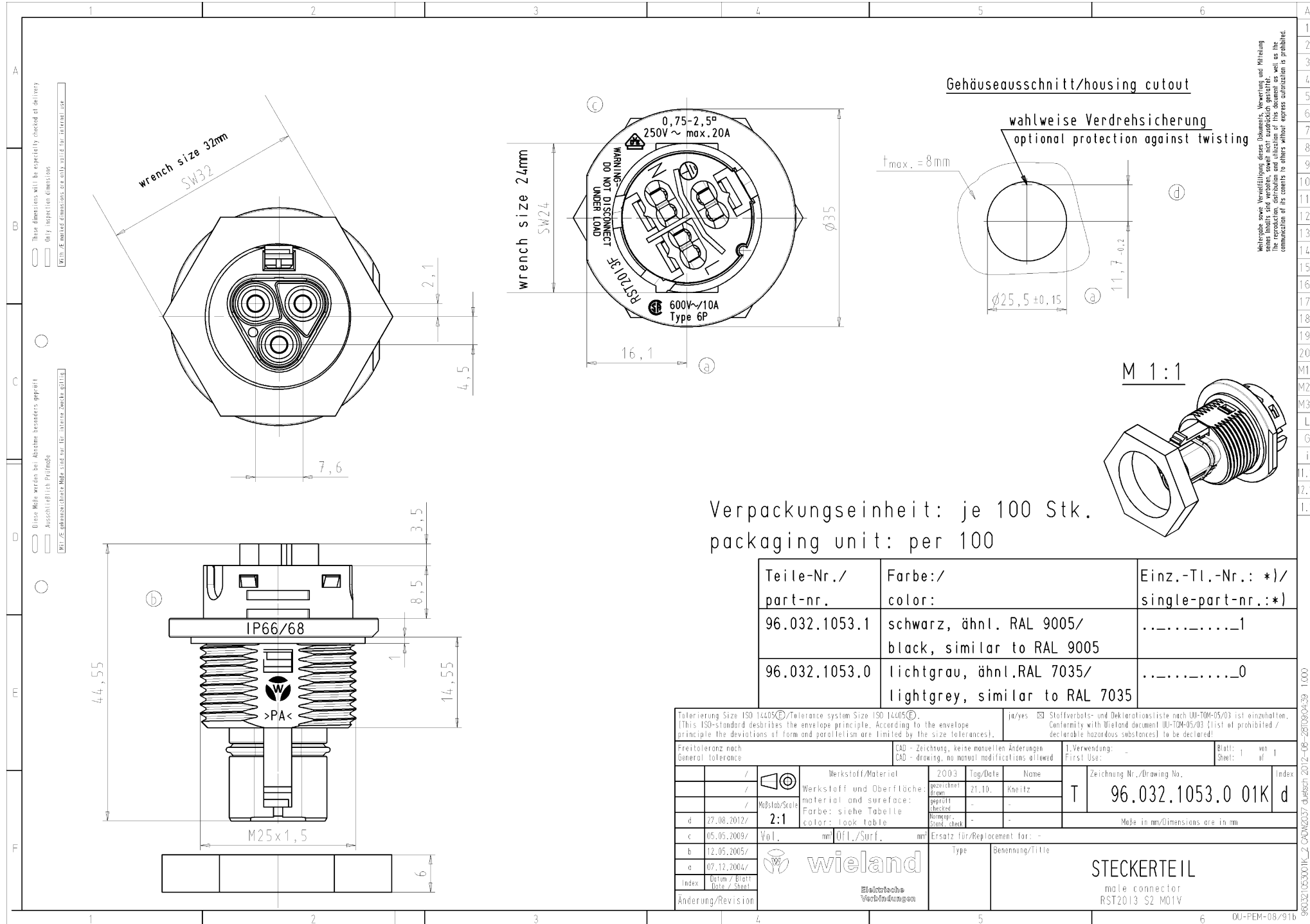
|   |           |
|---|-----------|
| Materiale kasse                         | Polyamid  |
| Halogenfri                              | ja        |
| Kontakt material                        | CuZn      |
| brand belastning                        | 0,115 kWh |
| Kontinuerlig temperatur, isolationsdele | 100 °C    |
| Overfladebehandling                     | forsølvet |

**Dimensioner**

|        |         |
|--------|---------|
| Længde | 44,6 mm |
| Bredde | 35 mm   |
| Højde  | 35 mm   |

**Tilbehør**

| Art. Nr.      | Type                                   | Beskrivelse   |
|---------------|--|---|
| 05.564.4453.1 | Blindprop for hanstik SW               | RST20i3/2 blindprop, for afblinding af ubenyttet han stik, sort                                 |
| 99.416.6205.2 | Blindprop for hanstik SW               | RST20i3/2 blindprop, for afblinding af ubenyttet han stik, med snor, sor                        |
| 06.502.4300.0 | Skruetrækker DIN 5264 A 0,4 X 2,5      | Skruetrækker iht. DIN 5264, vinklet, blad 0.4 X 2.5 mm  |
| 95.101.1300.0 | Crimpværktøj 0,08 - 10 mm <sup>2</sup> |   |
| 06.600.3627.0 | DIN 46228-E1-12                        | RST tulle, for fjeder tilslutning. Med isoleringskrave, kvadrat 1.0 mm <sup>2</sup> /AWG17      |
| 06.600.3727.0 | DIN 46228-E0,75-12                     | RST tulle, for fjeder tilslutning. Med isoleringskrave, kvadrat 0.75-1.0 mm <sup>2</sup> /AWG17 |
| 06.600.3827.0 | DIN 46228-E0,5-10                      | RST tulle, for fjeder tilslutning. Med isoleringskrave, kvadrat 0.5 mm <sup>2</sup> /AWG20      |
| 06.600.3927.0 | DIN 46228-E1,5-12                      | RST tulle, for fjeder tilslutning. Med isoleringskrave, kvadrat 1.5 mm <sup>2</sup> /AWG16      |



Verpackungseinheit: je 100 Stk.  
 packaging unit: per 100

| Teile-Nr./<br>part-nr. | Farbe:/<br>color:  | Einz.-Tl.-Nr.: */<br>single-part-nr.:*) |
|------------------------|--|---|
| 96.032.1053.1          | schwarz, ähnl. RAL 9005/<br>black, similar to RAL 9005       | .....1                                  |
| 96.032.1053.0          | lichtgrau, ähnl. RAL 7035/<br>lightgrey, similar to RAL 7035 | .....0                                  |

|  |  |   |                              |                                |  |  |  |
|--|--|---|------------------------------|--------------------------------|--|--|--|
| Freitoleranz nach<br>General tolerance   |  | CAD - Zeichnung, keine manuellen Änderungen<br>CAD - drawing, no manual modifications allowed |                              | 1. Verwendung:<br>First Use: - |  | Blatt: 1 von<br>Sheet: 1 of 1                    |  |
| Werkstoff/Material<br>Material and surface:<br>Farbe: siehe Tabelle<br>color: look table |  | 2003<br>gezeichnet<br>drawn   | 21.10.<br>geprüft<br>checked | Name<br>Name                   |  | Zeichnung Nr./Drawing No.                        |  |
| Maßstab/Scale<br>2:1   |  | Vol.  |                              | Ersatz für/Replacement for: -  |  | 96.032.1053.0 01K d                              |  |
| Datum / Blatt<br>Date / Sheet  |  | Type  |                              | Benennung/Title                |  | STECKERTEIL<br>male connector<br>RST2013 S2 M01V |  |
| Änderung/Revision  |  | wieland<br>Elektrotechnische<br>Verbindungen  |                              |                                |  |  |  |

Werteangaben sowie Verordnungen dieses Dokuments, Verwertung und Mitteilung  
 ohne schriftliche Genehmigung sind verboten, soweit nicht ausdrücklich gestattet.  
 Die Reproduktion, Verbreitung und Vervielfältigung dieses Dokuments ist ohne  
 schriftliche Genehmigung der Wieland-Gruppe ist ausdrücklich untersagt.

1  
2  
3  
4  
5  
6  
7  
8  
9  
10  
11  
12  
13  
14  
15  
16  
17  
18  
19  
20  
M1  
M2  
M3  
L  
G  
i  
11.1  
12.1  
1.1  
960321053001K\_2\_C0042037\_duettert 2012-08-28T08:34:59 1:000  
OU-PEM-08/918