

**Datablad**

Art. Nr. 96.232.3030.1

**Konfektioneret kabel RST20i3K1BS 15 30SW**

 RST20i3 3-pol mellemkabel han/hun længde: 3M. Kodefarve: sort. Kapslingsklasse: IP69. Kabel: H07RN-F, kvadrat: 1,5mm<sup>2</sup> kabelfarve: sort


Art. Nr.	96.232.3030.1
EAN	4015573761582
Ordre enhed	20 styk

**Godkendelser**

**Specifikationer**
**Note**

Note	
------	--

**Generelt**

Nominel strøm	16 A
Nominel spænding	250 V
Nominel impuls spænding	4 kV
Forureningsgrad	3
Kontakt modstand	35,3 mOhm
låsbar	
Farve på kodning/kontaktindsats	Sort
Pol mærkning	L, N, PE
Hus farve inklusiv trækafastning	Sort

**Model**

Tilslutning	Crimp
Nominelt tværsnit leder	1,5 mm <sup>2</sup>
Tæthedsklasse (IP)	IP66/68 (3m;2h)
Type på ledning	H07RN-F
Kabel farve	Sort
Kabeldiameter min.	9,6 mm
Kabeldiameter max.	10 mm
kabeltype	Hun / han
Type af konfektioneret kabel	tilslutningsledning
Kabelende version 1	hun
Kabelende version 2	Han

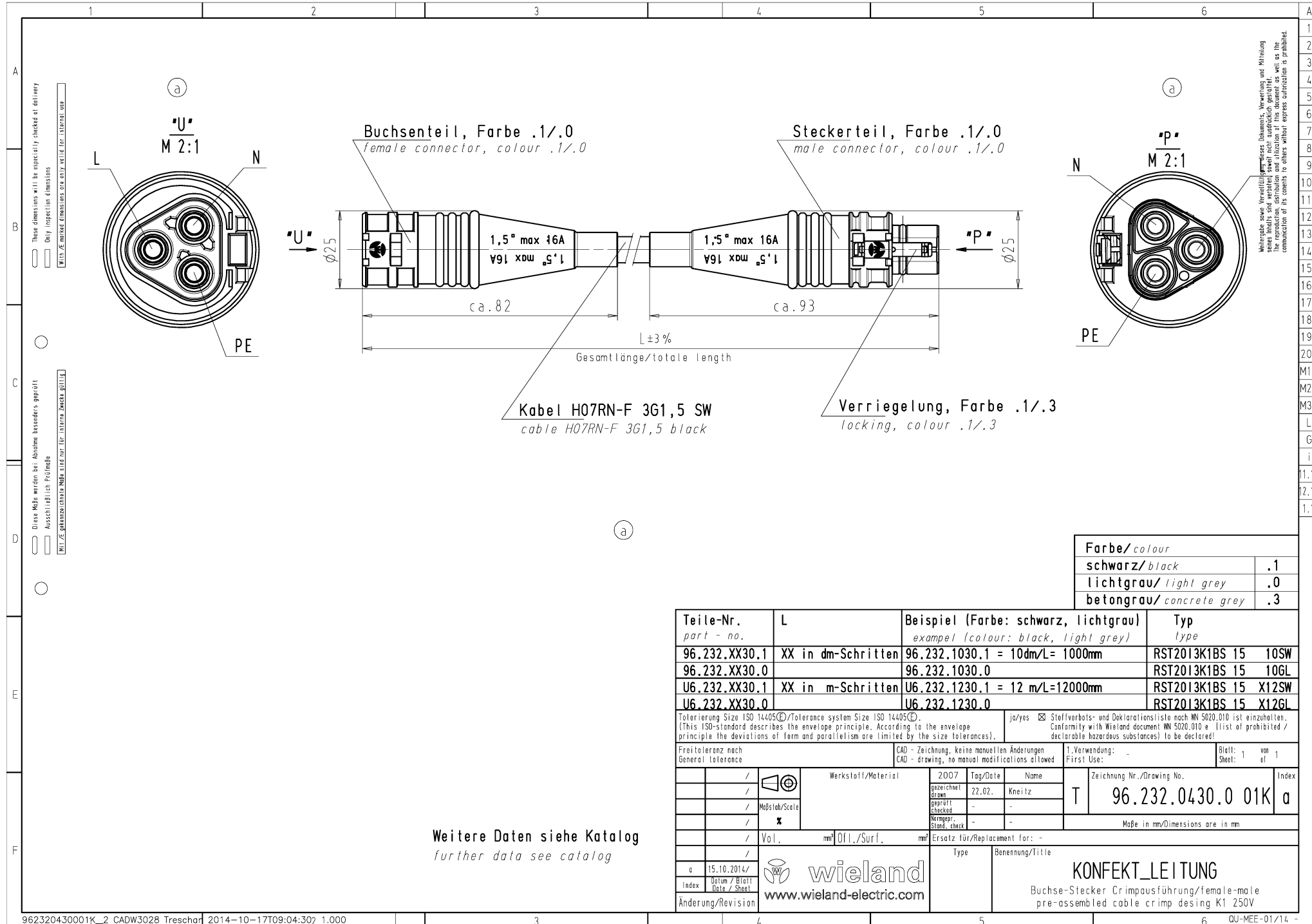
Skærmet	nej
---------	-----

**Materiale**

Overfladebehandling	forsølvet
Halogenfri	nej
Kontinuerlig temperatur på kabel	60 °C
Kontinuerlig temperatur, isolationsdele	100 °C
brand belastning	2,043 kWh
Brand klasse	Eca

**Dimensioner**

Total længde	3 m
--------------	-----



These dimensions will be especially checked at delivery  
 Only inspection dimensions  
 Mit diesen Dimensionen sind die Maße für die Abnahme besonders geprüft  
 Ausschließlich Prüfmaße  
 Mit diesen Dimensionen sind die Maße für die interne Zwecke gültig

Weitere sowie Verordnungen dieses Dokuments, Verwertung und Mithaltung  
 seine Inhalte sind weiterhin soweit nicht ausdrücklich gestattet,  
 die reproduktion, distribution und publikation of this document as well as the  
 communication of its contents to others without express authorization is prohibited.

Farbe/colour	
schwarz/black	.1
lichtgrau/light grey	.0
betongrau/concrete grey	.3

Teile-Nr. part - no.	L	Beispiel (Farbe: schwarz, lichtgrau) example (colour: black, light grey)	Typ type
96.232.XX30.1	XX in dm-Schritten	96.232.1030.1 = 10dm/L= 1000mm	RST2013K1BS 15 10SW
96.232.XX30.0		96.232.1030.0	RST2013K1BS 15 10GL
U6.232.XX30.1	XX in m-Schritten	U6.232.1230.1 = 12 m/L=12000mm	RST2013K1BS 15 X12SW
U6.232.XX30.0		U6.232.1230.0	RST2013K1BS 15 X12GL

Tolerierung Size ISO 14405(©)/Tolerance system Size ISO 14405(©).  
 (This ISO-standard describes the envelope principle. According to the envelope principle the deviations of form and parallelism are limited by the size tolerances).

ja/yes  Stoffverbots- und Deklarationsliste nach WN 5020.010 ist einzuhalten.  
 Conformity with Wieland document WN 5020.010 e. (List of prohibited /  
 declarable hazardous substances) to be declared!

Freitoleranz nach General tolerance CAD - Zeichnung, keine manuellen Änderungen CAD - drawing, no manual modifications allowed 1. Verwendung: - von Sheet: 1 el 1

gezeichnet/drawn	22.02.	Kneitz	T	Zeichnung Nr./Drawing No. 96.232.0430.0 01K	Index a
geprüft/checked	-	-			
Vorgepr. /Stand. check	-	-			

Maße in mm/Dimensions are in mm

Ersatz für/Replacement for: -

www.wieland	www.wieland-electric.com	Type	Benennung/Title
		KONFEKT_LEITUNG	
		Buchse-Stecker Crimpausführung/female-male pre-assembled cable crimp desing K1 250V	

Weitere Daten siehe Katalog  
 further data see catalog