

**Datablad**

Art. Nr. 96.232.4030.1

**Konfektioneret kabel RST20i3K1BS 15 40SW**

 RST20i3 3-pol mellemkabel han/hun længde: 4M. Kodefarve:  
 sort. Kapslingsklasse: IP69. Kabel: H07RN-F, kvadrat: 1,5mm<sup>2</sup>  
 kabelfarve: sort


Art. Nr.	96.232.4030.1
EAN	4015573761605
Ordre enhed	15 styk

**Godkendelser**

**Specifikationer**
**Note**

Note	
------	--

**Generelt**

Nominal strøm	16 A
Nominal spænding	250 V
Nominal impuls spænding	4 kV
Forureningsgrad	3
Kontakt modstand	46,7 mOhm
låsbar	
Farve på kodning/kontaktindsats	Sort
Pol mærkning	L, N, PE
Hus farve inklusiv trækafastning	Sort

**Model**

Tilslutning	Crimp
Nominelt tværsnit leder	1,5 mm <sup>2</sup>
Tæthedsklasse (IP)	IP66/68 (3m;2h)
Type på ledning	H07RN-F
Kabel farve	Sort
Kabeldiameter min.	9,6 mm
Kabeldiameter max.	10 mm
kabeltype	Hun / han
Type af konfektioneret kabel	tilslutningsledning
Kabelende version 1	hun
Kabelende version 2	Han



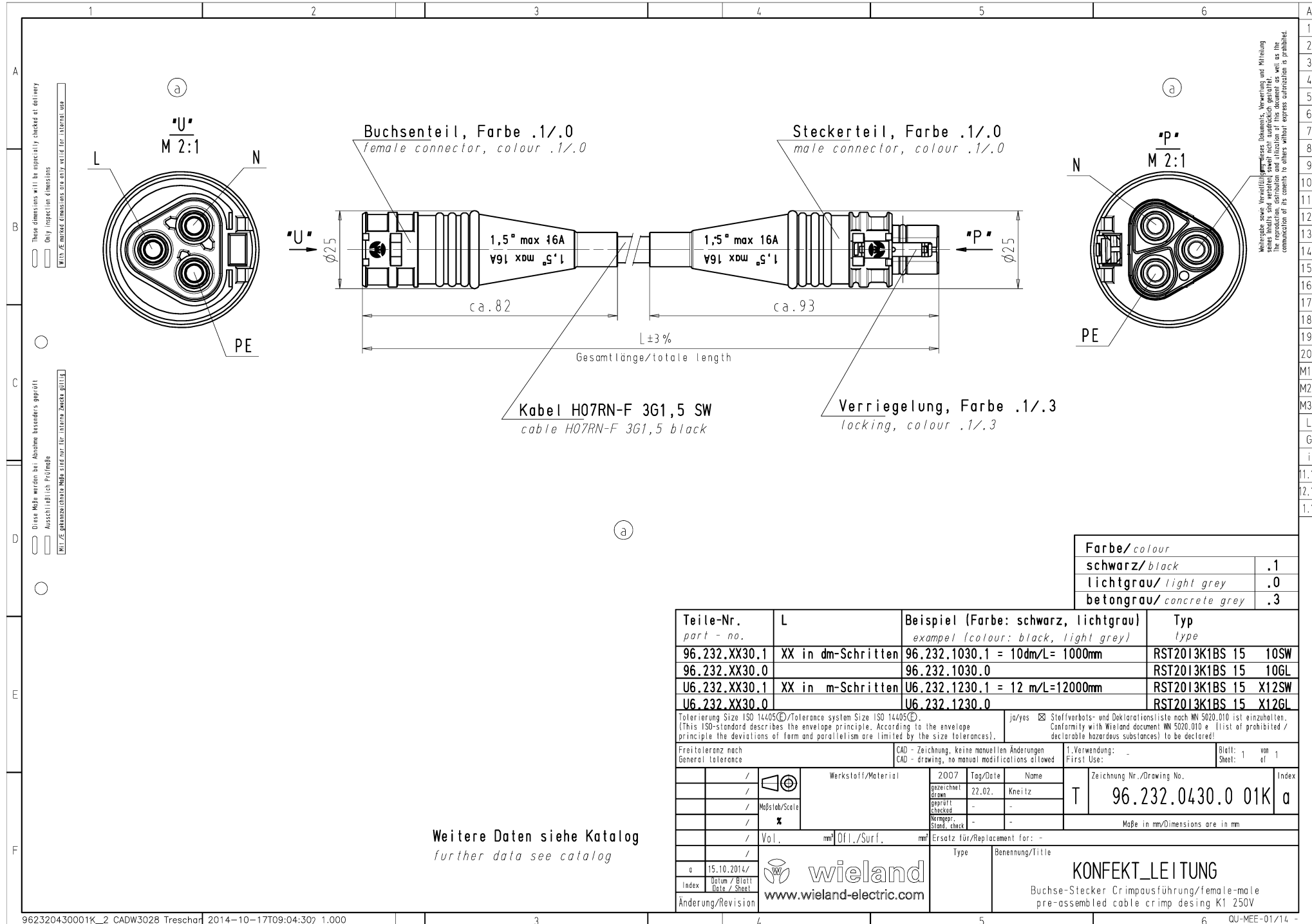
Skærmet	nej
---------	-----

#### Materiale

Overfladebehandling	forsølvet
Halogenfri	nej
Kontinuerlig temperatur på kabel	60 °C
Kontinuerlig temperatur, isolationsdele	100 °C
brand belastning	2,668 kWh
Brand klasse	Eca

#### Dimensioner

Total længde	4 m
--------------	-----



These dimensions will be especially checked at delivery  
Only inspection dimensions  
Mit diesen Abmessungen sind die Maße für die Fertigung zu prüfen

Diese Maße werden bei Abnahme besonders geprüft  
Ausschließlich Prüfmaße  
Mit diesen Abmessungen sind die Maße für die Fertigung zu prüfen

Weitere Daten siehe Katalog  
Further data see catalog

Farbe/colour	
schwarz/black	.1
lichtgrau/light grey	.0
betongrau/concrete grey	.3

Teile-Nr. part - no.	L	Beispiel (Farbe: schwarz, lichtgrau) example (colour: black, light grey)	Typ type
96.232.XX30.1	XX in dm-Schritten	96.232.1030.1 = 10dm/L= 1000mm	RST2013K1BS 15 10SW
96.232.XX30.0		96.232.1030.0	RST2013K1BS 15 10GL
U6.232.XX30.1	XX in m-Schritten	U6.232.1230.1 = 12 m/L=12000mm	RST2013K1BS 15 X12SW
U6.232.XX30.0		U6.232.1230.0	RST2013K1BS 15 X12GL

Tolerierung Size ISO 14405(☐)/Tolerance system Size ISO 14405(☐)  
(This ISO-standard describes the envelope principle. According to the envelope principle the deviations of form and parallelism are limited by the size tolerances).

ja/yes  Stoffverbots- und Deklarationsliste nach WN 5020.010 ist einzuhalten.  
Conformity with Wieland document WN 5020.010 e. (List of prohibited / declarable hazardous substances) to be declared!

Freitoleranz nach General tolerance CAD - Zeichnung, keine manuellen Änderungen CAD - drawing, no manual modifications allowed 1. Verwendung: - von Sheet: 1 el 1

gezeichnet/drawn	22.02.	Kneitz	T	Zeichnung Nr./Drawing No. 96.232.0430.0 01K	Index a
geprüft/checked	-	-			
Vorgepr. / Stand. check	-	-			

Maße in mm/Dimensions are in mm

Ersatz für/Replacement for: -

www.wieland	www.wieland-electric.com	Type	Benennung/Title
		KONFEKT_LEITUNG	
		Buchse-Stecker Crimpausführung/female-male pre-assembled cable crimp desing K1 250V	

Weitere Daten siehe Katalog  
further data see catalog