

Datablad

Art. Nr. 96.232.6034.1

Konfektioneret kabel RST20i3K1-S 15 60SW

 RST20i3 3-pol tilslutningskabel han/fri ende længde: 6M.
 Kodefarve: sort. Kapslingsklasse: IP69. Kabel: H07RN-F, kvadrat:
 1,5mm² kabelfarve: sort


Art. Nr.	96.232.6034.1
EAN	4015573762015
Ordre enhed	10 styk

Godkendelser

Specifikationer
Note

Note	
------	--

Generelt

Nominal strøm	16 A
Nominal spænding	250 V
Nominal impuls spænding	4 kV
Forureningsgrad	3
Kontakt modstand	68,95 mOhm
låsbar	
Farve på kodning/kontaktindsats	Sort
Pol mærkning	L, N, PE
Hus farve inklusiv trækafkastning	Sort

Model

Tilslutning	Crimp
Nominelt tværsnit leder	1,5 mm ²
Tæthedsklasse (IP)	IP66/68 (3m;2h)
Afisoleringslængde	9 mm
Afisoleringslængde	35 mm
Forberedelse af lederenderne	ultrasonisk svejset ledningsender
Type på ledning	H07RN-F
Kabel farve	Sort
Kabel diameter min.	9,6 mm
Kabel diameter max.	10 mm
kabeltype	han - fri ende

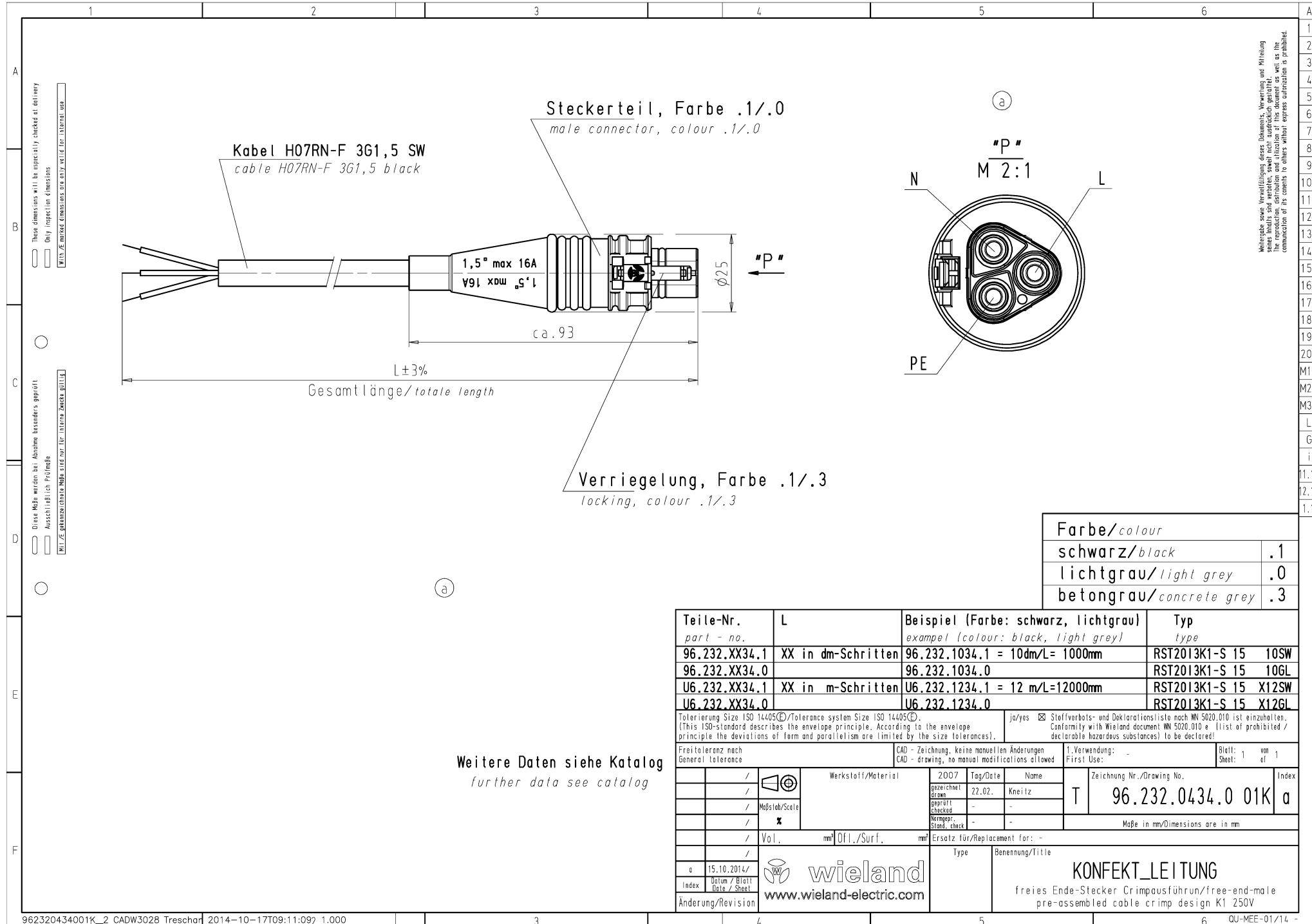
Type af konfektioneret kabel	Tilslutningskabel
Kabelende version 1	fri ende
Kabelende version 2	Han
Skærmet	nej

Materiale

Overfladebehandling	forsølvet
Halogenfri	nej
Kontinuerlig temperatur på kabel	60 °C
Kontinuerlig temperatur, isolationsdele	100 °C
brand belastning	3,834 kWh
Brand klasse	Eca

Dimensioner

Total længde	6 m
--------------	-----



These dimensions will be especially checked at delivery
 Only inspection dimensions
 Mit d. e. markierten Dimensionen sind Maße für interne Zwecke gültig

Diese Maße werden bei Abnahme besonders geprüft
 Ausschließlich Prüfmaße
 Mit d. e. gekennzeichneten Maßen sind nur für interne Zwecke gültig

Further data see catalog
 further data see catalog

Weitergabe sowie Veränderung dieses Dokuments, Verwertung und Mitteilung
 seiner Inhalte sind verboten, soweit nicht ausdrücklich gestattet.
 Die Reproduktion, Verbreitung und Nutzung der Inhalte dieses Dokuments ist
 ohne schriftliche Genehmigung der Wieland Electric AG.

Farbe/colour	
schwarz/black	.1
lichtgrau/light grey	.0
betongrau/concrete grey	.3

Teile-Nr. part - no.	L	Beispiel (Farbe: schwarz, lichtgrau) example (colour: black, light grey)	Typ type
96.232.XX34.1	XX in dm-Schritten	96.232.1034.1 = 10dm/L= 1000mm	RST2013K1-S 15 10SW
96.232.XX34.0		96.232.1034.0	RST2013K1-S 15 10GL
U6.232.XX34.1	XX in m-Schritten	U6.232.1234.1 = 12 m/L=12000mm	RST2013K1-S 15 X12SW
U6.232.XX34.0		U6.232.1234.0	RST2013K1-S 15 X12GL

Tolerierung Size ISO 14405(☐)/Tolerance system Size ISO 14405(☐).
 (This ISO-standard describes the envelope principle. According to the envelope principle the deviations of form and parallelism are limited by the size tolerances).

ja/yes Stoffverbots- und Deklarationsliste nach MN 5020.010 ist einzuhalten.
 Conformity with Wieland document MN 5020.010 e. (List of prohibited /
 declarable hazardous substances) to be declared!

Freitoleranz nach General tolerance	CAD - Zeichnung, keine manuellen Änderungen CAD - drawing, no manual modifications allowed	1. Verwendung: First Use: -	Blatt: 1 von Sheet: 1 of 1
----------------------------------------	-----------------------------------------------------------------------------------------------	--------------------------------	-------------------------------

/	Werkstoff/Material	2007	Tag/Date	Name	T	Zeichnung Nr./Drawing No. 96.232.0434.0 01K	Index a
/	gezeichnet drawn	22.02.	Kneitz				
/	geprüft checked	-	-				
/	Maßstab/Scale				Maße in mm/Dimensions are in mm		
/	Vol.	mm	Offl./Surf.	mm	Ersatz für/Replacement for: -		
/					Type	Benennung/Title	
a	15.10.2014/ Datum / Blatt Date / Sheet	www.wieland www.wieland-electric.com		KONFEKT_LEITUNG freies Ende-Stecker Crimpausführung/free-end-male pre-assembled cable crimp design K1 250V			
Änderung/Revision							