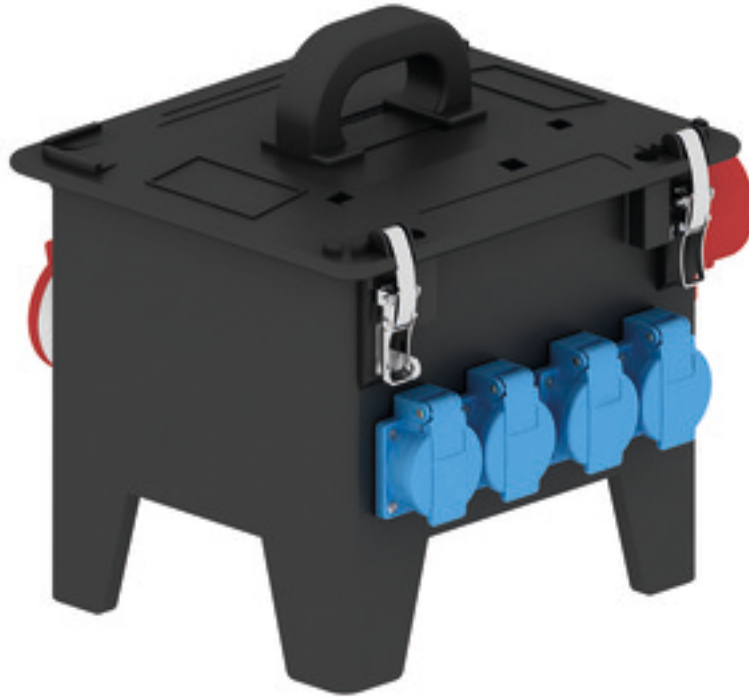


Tragbarer Verteiler Vollgummi - Verteiler Vollgummi tragbar



Artikelbeschreibung	
BALS-Art.-Nr	5200917
EAN	4024941948432
Produktgruppe	Verteiler, Vollgummi, tragbar
Gehäuse	schlagfestes Vollgummi-Gehäuse mit abklappbarem Gehäusedeckel, verschließbar über V2A-Schnappverschlüsse
Bestückung	4 x Schutzkontaktsteckdose 16A 230V IP 54 1 x CEE-Steckdose 16A 400V 5p 6h IP 44 1 x CEE-Steckdose 32A 400V 5p 6h IP 44

Artikelbeschreibung	
Absicherung/Schutzmaßnahme	2 x C-Automat 16A 1p 1 x C-Automat 16A 3p 1 x FI-Schalter 40/0,03A 4p
Leitungseinführung/Anschlussmöglichkeit	CEE-Gerätestecker 32A 400V 5p 6h IP 44
Zusätzliche Informationen	Anschlussfertig verdrahtet. Aufbau gemäß Z-Nr. Z131049 CEE-Geräte mit schraubloser, wartungsfreier Quick-Connect-Anschlussstechnik.
Vorschriften / Normen	DIN EN 61439-2
Schutzart	IP44
Gerätefarbe	Gehäuseunterteil schwarz ähnlich RAL 9017, Gehäuseoberteil schwarz ähnlich RAL 9017
Geräte-Höhe	297mm
Geräte-Breite	250mm
Geräte-Tiefe	210mm
RDF-Faktor	0.72
Nennstrom InA	32

Logistikdaten	
Einzelgewicht	6,486 kg / Stück
Verpackungsart	Karton
Inhaltsmenge	1 ST
EAN	4024941948432
Länge	610 mm

Logistikdaten	
Breite	410 mm
Höhe	430 mm
Gewicht	7,592 kg
Volumen	98.400 ccm

