

**PV 6.22 FRM10X40 STBLANK (306 121)**

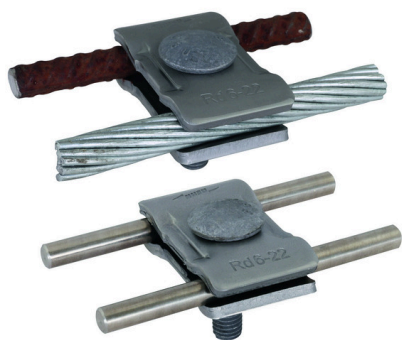
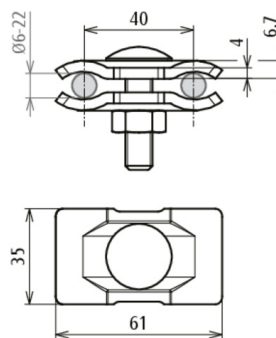
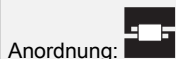


Abbildung unverbindlich



Zum Verbinden von zwei Leitern in Parallelanordnung mit einer Schraube.



Typ	PV 6.22 FRM10X40 STBLANK
Art.-Nr.	306 121 ✓
Werkstoff Klemme	St/blank
Klemmbereich Rd / Rd	6-22 / 6-22 mm
Schraube	⬆ M10 x 40 mm
Werkstoff Schraube / Mutter	St/tZn
Blitzstromtragfähigkeit (10/350 µs)	50kA <sup>*)</sup>
Normenbezug	DIN EN 62561-1
Kurzschlussstrom (AC 50 Hz / DC) (1 s; ≤ 300 °C)	6,1 kA
Materialstärke	4 mm
Gewicht	161 g
Zolltarifnummer (Komb. Nomenklatur EU)	85359000
GTIN (EAN)	4013364284920
VPE	50 Stk.

<sup>\*)</sup> Genaue Zuordnung siehe Prüfzertifikat.

Anderungen in Form und Technik, bei Maßen, Gewichten und Werkstoffen behalten wir uns im Sinne des Fortschrittes der Technik vor. Die Abbildungen sind unverbindlich.