

# Befehls- und Meldegeräte

## LED Leuchtmelder für Fronteinbau



Ex i

8010/6-21-2 Art. Nr. 240901



- Sparsame und vorteilhafte LED-Technik: hohe Leuchtdichte, geringe Wärmeentwicklung, extrem hohe Lebensdauer, wartungsfrei
- Gut sichtbare Lichtsignale durch Streuoptik in den Farben Rot, Gelb, Grün, Blau und Weiß
- Einsetzbar bis -60 °C

WebCode **8010C**

Die Leuchtmelder der Reihe 8010 von R. STAHL verwenden eine weiße LED mit Streuoptik, deren Licht durch Kalotten auch rot, gelb, grün und blau gefärbt werden kann. So sind wichtige Signale eines Schaltgeräts gut erkennbar, auch bei schlechten Lichtverhältnissen. Die Leuchtmelder sind robust und können bis -60 °C eingesetzt werden.

### Technische Daten

#### Explosionsschutz

Geltungsbereich	Europäische Union (ATEX) IECEX
Einsatzbereich (Zonen)	1 2
IECEX Bescheinigung Gas	IECEX PTB 17.0022U
IECEX Gasexplosionsschutz	Ex db ia ib IIC Gb
IECEX Bescheinigung Schlagwetterschutz	IECEX PTB 17.0022U
IECEX Schlagwetterschutz	Ex db ia/ib I Mb
ATEX Bescheinigung Gas	PTB 17 ATEX 1005 U
ATEX Gasexplosionsschutz	⊕ II 2 G Ex db ia ib IIC Gb
ATEX Bescheinigung Schlagwetterschutz	PTB 17 ATEX 1005 U
ATEX Schlagwetterschutz	⊕ I M2 Ex db ia/ib I Mb
Bescheinigungen	ATEX (PTB), Brasilien (ULB), EAC (ENDCE), IECEX (PTB), Korea (KGS)
Hinweis	Produktkennzeichnung kann abweichend sein. Seriengeräte sind mit ATEX und IECEX gekennzeichnet.

#### Sicherheitstechnische Daten

Max. Kapazität $C_i$	vernachlässigbar
Max. Induktivität $L_i$	vernachlässigbar
Max. Spannung $U_i$	30 V
Max. Strom $I_i$	150 mA
Max. Leistung $P_i$	1 W

#### Elektrische Daten

Bemessungsbetriebsspannung AC	10.8 – 24 V
Bemessungsbetriebsspannung DC	10.8 – 24 V
Spannungstoleranz	-10 ... +10 %
Frequenz	0 ... 60 Hz

# Befehls- und Meldegeräte

## LED Leuchtmelder für Fronteinbau



Ex i

8010/6-21-2 Art. Nr. 240901

### Elektrische Daten

Bemessungsbetriebsstrom	max. 20 mA
Bemessungsbetriebsleistung max.	1 W
Elektrische Lebensdauer	10 <sup>6</sup> Leuchtstunden

### Lichttechnische Daten

Leuchtmittel	LED weiß
--------------	----------

### Umgebungsbedingungen

Umgebungstemperatur	-60 °C ... +80 °C
Umgebungstemperatur	-76 °F ... +176 °F
Betriebstemperatur	-60 °C ... +100 °C
Betriebstemperatur	-76 °F ... +212 °F

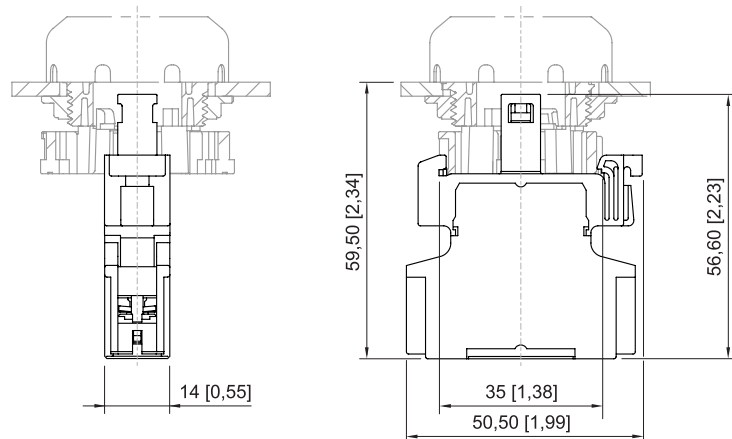
### Mechanische Daten

Schutzart IP (IEC 60529)	IP20
Gehäusematerial	Polyamid
Silikonfrei	Ja
Anschlussquerschnitt eindrätig	0.32 – 2.5 mm <sup>2</sup>
Anschlussquerschnitt AWG eindrätig	AWG22 - AWG14
Anschlussquerschnitt feindrätig	0.32 – 2.5 mm <sup>2</sup>
Anschlussquerschnitt feindrätig mit Aderendhülse	0.32 – 2.5 mm <sup>2</sup>
Anschlussquerschnitt AWG feindrätig	AWG22 - AWG14
Anschlussquerschnitt AWG feindrätig mit Aderendhülse	AWG22 - AWG14
Verpackungseinheit	1
Gewicht	0,03 kg
Gewicht	0,066 lb

### Montage / Installation

Anzugsdrehmoment	1,2 Nm
Anzugsdrehmoment lbf in	10,62 lbf in
Anschluss	Schraubklemme

### Maßzeichnung (alle Maße in mm [Zoll]) – Änderungen vorbehalten



LED Leuchtmelder

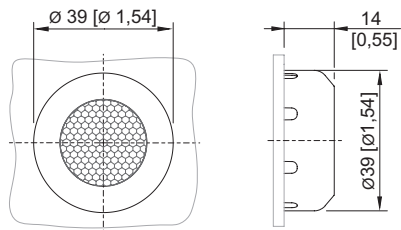
# Befehls- und Meldegeräte

## LED Leuchtmelder für Fronteinbau

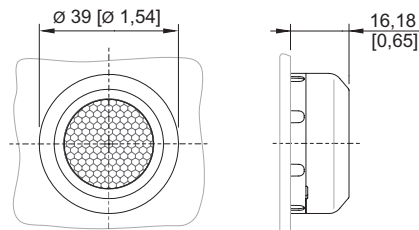


Ex i

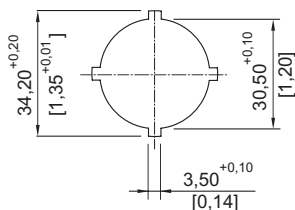
8010/6-21-2 Art. Nr. 240901



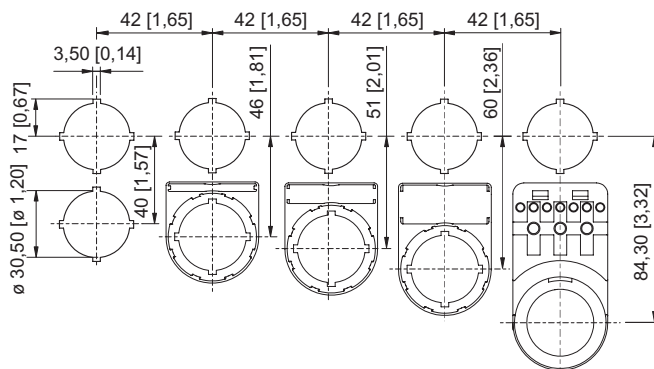
8602/3-735 Leuchtdrucktaster  
Betätigungsvorsatz mit axialer Betätigung



8602/3-054 Leuchtmeldervorsatz  
Betätigungsvorsatz ohne Betätigung




Stanzbild




Einbaurastermaß mit / ohne Zusatz-Bezeichnungsschild

## Zubehör

### Leuchtmeldervorsatz


	Art. Nr.
 <p>Ø 39 mm alle Farben Silikonfrei: Ja</p>	223122
<p>Ø 39 mm alle Farben Silikonfrei: Nein</p>	223123

### Leuchtdrucktaster tastend

	Art. Nr.
 <p>Ø 39 mm alle Farben Silikonfrei: Ja</p>	244654
<p>Ø 39 mm alle Farben Silikonfrei: Nein</p>	244655

## Ersatzteile

### Adapter für Fronteinbau

	Art. Nr.
 <p>8602/3 Fronteinbau für Leuchtmelder Reihe 8010/6 und Kontaktelement Reihe 8082/3</p>	227038

**Befehls- und Meldegeräte**  
LED Leuchtmelder für Fronteinbau  
Ex i  
8010/6-21-2 Art. Nr. 240901



**Träger für Fronteinbau**

**Art. Nr.**



8602/3 Träger für Kabelkanal

248673

Änderungen der technischen Daten, Maße, Gewichte, Konstruktionen und der Liefermöglichkeiten bleiben vorbehalten. Die Abbildungen sind unverbindlich.