

# Befehls- und Meldegeräte

## LED Leuchtmelder für Fronteinbau



Ex e

8010/6-21-1 Art. Nr. 240900



- Sparsame und vorteilhafte LED-Technik: hohe Leuchtdichte, geringe Wärmeentwicklung, extrem hohe Lebensdauer, wartungsfrei
- Gut sichtbare Lichtsignale durch Streuoptik in den Farben Rot, Gelb, Grün, Blau und Weiß
- Einsetzbar bis -60 °C

WebCode **8010C**

Die Leuchtmelder der Reihe 8010 von R. STAHL verwenden eine weiße LED mit Streuoptik, deren Licht durch Kalotten auch rot, gelb, grün und blau gefärbt werden kann. So sind wichtige Signale eines Schaltgeräts gut erkennbar, auch bei schlechten Lichtverhältnissen. Die Leuchtmelder sind robust und können bis -60 °C eingesetzt werden.

### Technische Daten

#### Explosionsschutz

Geltungsbereich	ATEX CEC IECEX NEC
Einsatzbereich (Zonen)	1 2
IECEX Bescheinigung Gas	IECEX PTB 17.0022U
IECEX Gasexplosionsschutz	Ex db eb IIC Gb
IECEX Bescheinigung Schlagwetterschutz	IECEX PTB 17.0022U
IECEX Schlagwetterschutz	Ex db eb I Mb
ATEX Bescheinigung Gas	PTB 17 ATEX 1005 U
ATEX Gasexplosionsschutz	⊕ II 2 G Ex db eb IIC Gb
ATEX Bescheinigung Schlagwetterschutz	PTB 17 ATEX 1005 U
ATEX Schlagwetterschutz	⊕ I M2 Ex db eb I Mb
UL Bescheinigung Gas	E182378V1S9
Kennzeichnung cULus	Class I, Div. 2, Groups A,B,C,D; Class I, Zone 1, AEx/Ex db eb IIC
Bescheinigungen	ATEX (PTB), Brasilien (ULB), EAC (ENDCE), IECEX (PTB), Kanada / USA (UL), Korea (KGS)
Hinweis	Produktkennzeichnung kann abweichend sein. Seriengeräte sind mit ATEX, IECEX, NEC und CEC gekennzeichnet.

#### Elektrische Daten

Bemessungsbetriebsspannung AC	12 – 230 V
Bemessungsbetriebsspannung DC	12 – 230 V
Spannungstoleranz	-10 ... +10 %
Frequenz	0 ... 60 Hz
Bemessungsbetriebsstrom	max. 12 mA

# Befehls- und Meldegeräte

## LED Leuchtmelder für Fronteinbau



Ex e

8010/6-21-1 Art. Nr. 240900

### Elektrische Daten

Bemessungsbetriebsleistung max.	1 W
Elektrische Lebensdauer	10 <sup>5</sup> Leuchtstunden

### Lichttechnische Daten

Leuchtmittel	LED weiß
--------------	----------

### Umgebungsbedingungen

Umgebungstemperatur	-60 °C ... +75 °C
Umgebungstemperatur	-76 °F ... +167 °F
Umgebungstemperatur NEC	-60 °C ... +75 °C (T6) -60 °C ... +90 °C (T5)
Umgebungstemperatur NEC	-76 °F ... +167 °F (T6) -76 °F ... +194 °F (T5)
Betriebstemperatur	-60 °C ... +85 °C
Betriebstemperatur	-76 °F ... +185 °F
Betriebstemperatur NEC	-60 °C ... +95 °C
Betriebstemperatur NEC	-76 °F ... +203 °F

### Mechanische Daten

Schutzart IP (IEC 60529)	IP20
Gehäusematerial	Polyamid
Silikonfrei	Ja
Anschlussquerschnitt eindrätig	0.32 – 2.5 mm <sup>2</sup>
Anschlussquerschnitt AWG eindrätig	AWG22 - AWG14
Anschlussquerschnitt feindrätig	0.32 – 2.5 mm <sup>2</sup>
Anschlussquerschnitt AWG feindrätig	AWG22 - AWG14
Anschlussquerschnitt feindrätig mit Aderendhülse	0.32 – 2.5 mm <sup>2</sup>
Anschlussquerschnitt AWG feindrätig mit Aderendhülse	AWG22 - AWG14
Verpackungseinheit	1
Gewicht	0,03 kg
Gewicht	0,066 lb

### Montage / Installation

Anzugsdrehmoment	1,2 Nm
Anzugsdrehmoment lbf in	10,62 lbf in
Anschluss	Schraubklemme

# Befehls- und Meldegeräte

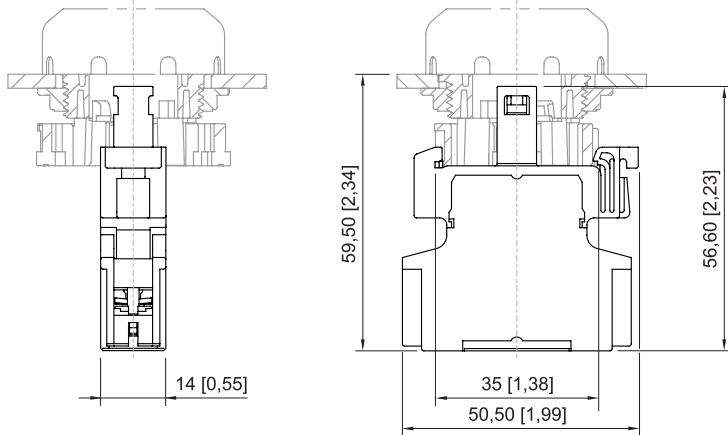
## LED Leuchtmelder für Fronteinbau



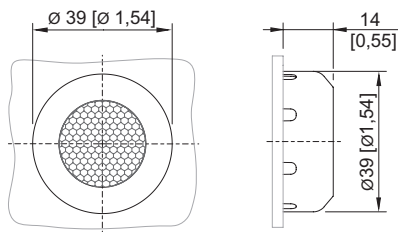
Ex e

8010/6-21-1 Art. Nr. 240900

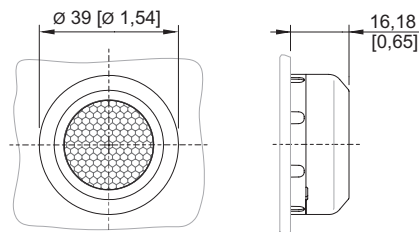
Maßzeichnung (alle Maße in mm [Zoll]) – Änderungen vorbehalten



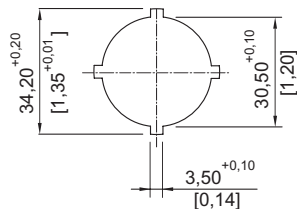
LED Leuchtmelder



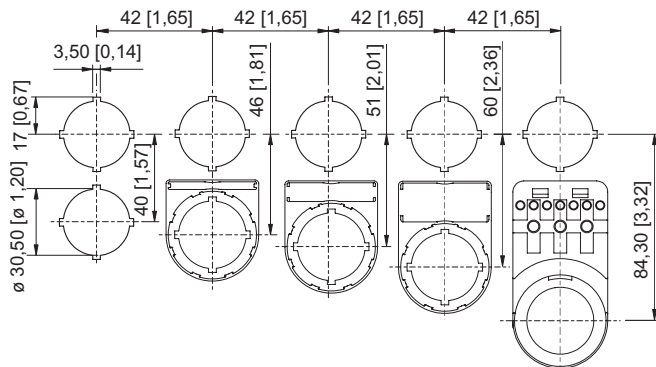
8602/3-735 Leuchtdrucktaster  
Betätigungsvorsatz mit axialer Betätigung



8602/3-054 Leuchtmeldervorsatz  
Betätigungsvorsatz ohne Betätigung



Stanzbild



Einbaustermaß mit / ohne Zusatz-Bezeichnungsschild

## Zubehör

### Leuchtmeldervorsatz

BG054



Ø 39 mm  
alle Farben  
Silikonfrei: Ja

Ø 39 mm  
alle Farben  
Silikonfrei: Nein

Art. Nr.

223122

223123

# Befehls- und Meldegeräte


## LED Leuchtmelder für Fronteinbau



Ex e


8010/6-21-1 Art. Nr. 240900

### Leuchtdrucktaster tastend


		Art. Nr.
	Ø 39 mm alle Farben Silikonfrei: Ja	244654
	Ø 39 mm alle Farben Silikonfrei: Nein	244655

### Ersatzteile

#### Adapter für Fronteinbau

		Art. Nr.
	8602/3 Fronteinbau für Leuchtmelder Reihe 8010/6 und Kontaktelement Reihe 8082/3	227038

#### Träger für Fronteinbau

		Art. Nr.
	8602/3 Träger für Kabelkanal	248673

Änderungen der technischen Daten, Maße, Gewichte, Konstruktionen und der Liefermöglichkeiten bleiben vorbehalten. Die Abbildungen sind unverbindlich.