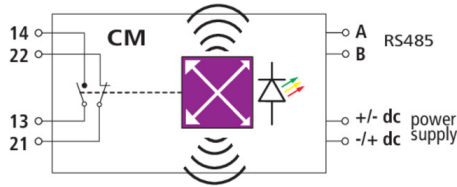


**DRC MCM XT (910 695)**

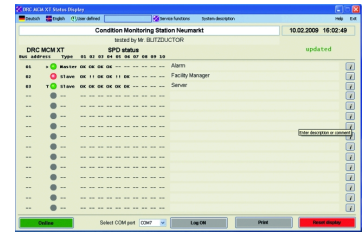
- Zustandsorientierte Überwachung von Ableitern mit LifeCheck
- Überwacht bis zu 10 Ableiter (40 Signaladern) permanent
- Minimaler Verdrahtungsaufwand
- Fernsignalisierung über FM-Kontakt oder optional RS485-Schnittstelle



Abbildung unverbindlich



Prinzipialschaltbild DRC MCM XT



DRC MCM XT Status Display-Software

Hutschiengerät mit integriertem RFID-LifeCheck-Sensor für die zustandsorientierte Überwachung von max. 10 BLITZDUCTOR XT mit RFID-LifeCheck. Optische Ableiter-Zustandsmeldung über 3-Farben-LED kombiniert mit FM-Signalisierung (Öffner oder Schließer). Eine RS 485-Schnittstelle ermöglicht die Vernetzung von bis zu 15 DRC MCM XT. Optional lässt sich über einen RS485-Schnittstellenumsetzer die kostenfreie PC-Software „Status Display und Service Console“ betreiben. Die Software ermöglicht eine PC-gestützte Fernanzeige des Zustandes aller überwachten Ableiter. Download: im Servicebereich unter [www.dehn.de](http://www.dehn.de)

Typ	DRC MCM XT
Art.-Nr.	910 695
Prüfung von	bis zu 10 BLITZDUCTOR XT/XTU ML
Prüfung von	bis zu 10 BLITZDUCTOR XT/XTU ML EX nur in nicht-explosionsfähiger Atmosphäre! Fadenmaß einhalten!
Bedienelemente	Mehrwegtaster, DIP-Schalter
Anzeigenelement	3-Farben-LED (grün, orange, rot)
Eingangsspannungsbereich DC (U <sub>IN</sub> )	18-48 V
Nennstromaufnahme max. (I <sub>IN</sub> )	100 mA
RFID-Übertragungsfrequenz	125 kHz
Meldung Ableitertausch empfohlen	LED, FM-Kontakt (Öffner und Schließer)
Prüfzyklus	endlos
Betriebstemperaturbereich zur Überwachung von 10 BXT/BXTU	-20 °C ... +60 °C
Betriebstemperaturbereich zur Überwachung von 8 BXT/BXTU	-40 °C ... +80 °C
Schutzart	IP 20
Montage auf	35 mm Hutschiene nach EN 60715
Anschluss	Schraube
Anschlussquerschnitt eindrätig / feindrätig	0,08-2,5 mm <sup>2</sup>
Anzugsdrehmoment (Anschlussklemme)	0,4 Nm
Gehäusewerkstoff	Polyamid PA 6.6
Farbe	grau
Prüfnormen	EN 61010-1, 61000-6-2/4, ETSI EN 300 330-1 V1.7.1
FM-Kontakte / Kontaktform	Schließer (no) und Öffner (nc)
FM-Kontakte / Kontaktarten	Übergangswiderstand < 25 Ohm; Leckstrom < 1 µA
Schaltleistung DC	350 V / 0,12 A
Schaltleistung AC	250 V / 0,07 A
Lieferumfang	Basisteil, Überwachungsmodul, Kurzanleitung und Bezeichnungssystem
Gewicht	180 g
Zolltarifnummer (Komb. Nomenklatur EU)	90308900
GTIN (EAN)	4013364118959
VPE	1 Stk.

Änderungen in Form und Technik, bei Maßen, Gewichten und Werkstoffen behalten wir uns im Sinne des Fortschrittes der Technik vor. Die Abbildungen sind unverbindlich.