



## DATENBLATT

### Fehlerstromschutzschalter

#### DRCCB 5 ST 025-4/0,03-A

puls- und wechselstromsensitiv Typ A, kurzzeitverzögert, mit Selbsttest

Artikelnummer 09421502



Produktbild symbolisch



#### Funktion

Fehlerstromschutzschalter (RCCB) sind Komponenten zur Realisierung der Schutzmaßnahme "Schutz durch automatische Abschaltung der Stromversorgung" gemäß den Anforderungen der VDE 0100 Teil 410 bzw. entsprechenden internationalen Errichtungsvorschriften. Geräte der Baureihe DRCCB 5 sind kompakte zweipolige bzw. vierpolige Fehlerstromschutzschalter mit Selbsttestfunktion. Fehlerstromschutzschalter vom Typ A sind puls- und wechselstromsensitiv. Diese Funktion ist netzspannungsunabhängig. DRCCB 5 in der Ausführung Selbsttest ermöglichen einen unterbrechungsfreien, automatischen und regelmäßigen Funktionstest des Fehlerstromschutzschalters. Die Spannungsversorgung ist im Gerät integriert und erfolgt ohne weitere Zusatzteile durch die Zuleitungen von oben. Durch den Schaltschieber kann die Automatikfunktion ein- und ausgeschaltet werden.

#### Eigenschaften

monatlicher Selbsttest, Signalisierung des Betriebszustands durch LEDs, konfigurierbarer Hilfskontakt

#### Montageart

Schnellbefestigung auf Tragschiene, Einbaulage beliebig, Einspeisung von oben

#### Einsatzgebiete

Die Geräte finden überall dort Anwendung, wo elektrische Anlagen möglichst nicht abgeschaltet werden dürfen oder schwer zugänglich sind. Dies können z. B. IT-Anlagen bzw. Telekommunikationsanlagen, landwirtschaftliche Betriebsstätten, Kleinwindkraftanlagen oder Kläranlagen sein, Mittels optionalem Modbus-Schnittstellenmoduls kann der Schaltzustand des RCCB zur Fernüberwachung übermittelt werden.

#### Zubehör

Schnittstellen DRCCB 5 CM RS-485/Modbus

#### Technische Daten

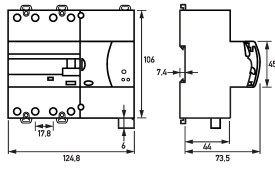
technische Daten	DRCCB 5 ST 025-4/0,03-A
Baureihe	DRCCB 5
Polzahl	4
Fehlerstromtyp	A
Bemessungsstrom (AC)	25 A
Bemessungsfehlerstrom I $\Delta$ n	0,03 A
kurzzeitverzögert	ja
selektiv	nein
min. Arbeitsspannungsbereich der Prüfeinrichtung	196 V
max. Arbeitsspannungsbereich der Prüfeinrichtung	253 V
	Zusatzeinrichtung Selbsttest
geeignet für Netzform	IT, TN, TT
max. Dauer Selbsttest	7 s
	Zusatzeinrichtung Netztrennung
Ausführung Schaltantrieb	Motorantrieb

Technische Änderungen vorbehalten

technische Daten	DRCCB 5 ST 025-4/0,03-A
Fernauslösung	nein
Betriebsstromaufnahme (AC)	0,017 A ... 0,178 A
	Zusatzeinrichtung (Selbsttest und Hilfsschalter)
	Laststromkreis
Ausführung	Lasttrennkontakt
Bemessungsspannung (AC)	230 V, 400 V
Bemessungsstrom (AC)	25 A
Bemessungs kurzschlussstrom	10 kA
Stoßstromfestigkeit	3 kA
max. Bemessungsschaltvermögen	630 A
Bemessungs isolationsspannung	500 V
Bemessungs- stoßspannungsfestigkeit	4 kV
Bemessungsfrequenz	50 Hz
Stromwärmeverlust pro Strombahn	1,17 W
therm. Vorsicherung OCPD	25 A
Kurzschlussvorsicherung SCPD	63 A
Vorsicherung Typ	gL
	Hilfsschalter
Ausführung	Halbleiter
Kontakteigenschaften	konfigurierbar als Schließer, Öffner, Öffner mit Impuls
Bemessungsspannung (AC)	5 V ... 230 V
Bemessungsspannung (DC)	5 V ... 230 V
Bemessungsstrom (AC)	0,001 A ... 0,1 A
Bemessungsstrom (DC)	0,001 A ... 0,1 A
Bemessungsfrequenz	50 Hz
erlaubte Gebrauchskategorie(n)	AC-12
	Schraubklemme oben und unten (Laststromkreis)
Neutralleiterposition	rechts
Anzugsdrehmoment	max. 2 Nm
	Schraubklemme unten (Hilfsschalter)
Klemmbereich	max. 2,5 mm <sup>2</sup>
Anzugsdrehmoment	max. 0,4 Nm
	allgemeine Daten
mechanische Lebensdauer	min. 4000 Schaltspiele
Umgebungstemperatur	-25 °C ... 60 °C
Klimabeständigkeit	55 °C - RH 95 %
Gehäuseart	Verteilereinbaugeschäft
Montageart	Tragschiene (35 mm)
Schutzart	IP20 (eingebaut: IP40)
Breite	124,8 mm
Höhe	106 mm
Tiefe	73,5 mm
Einbautiefe	66,1 mm
Breite in Teilungseinheiten	7
Bauvorschriften/Normen	DIN EN 61008-1, VDE 0664-120 (Anhang M)
Zertifizierungen	VDE

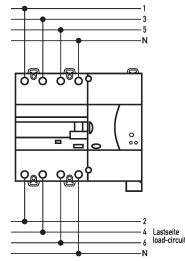
Technische Änderungen vorbehalten

Maße



Maßzeichnung Gruppenansicht

Schaltungsbeispiel



Anschlussschema