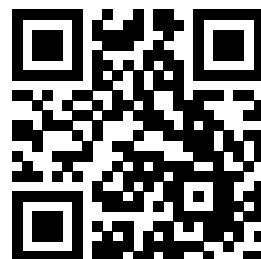
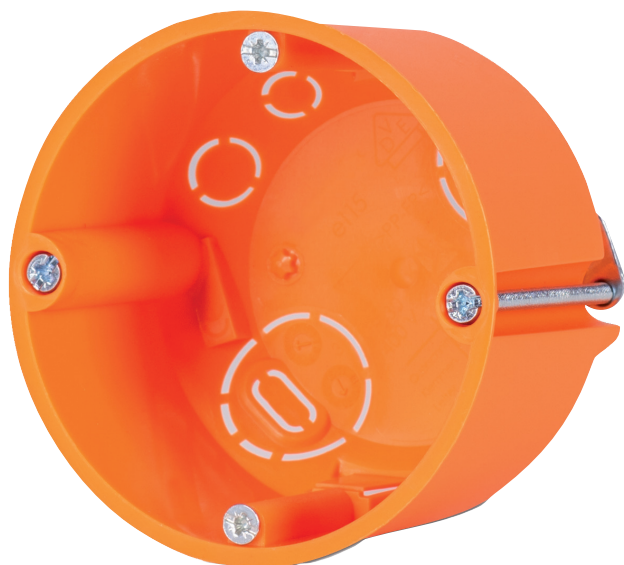




Hohlwand-Gerätedose HWG 6847,
Ø 68 mm x T 47 mm



4 046725 400516

Leistungsmerkmale

Die RED VDE-Hohlwandgerätedose ist mit Ausbrechöffnungen für Leitungen und Rohre versehen. Zudem besitzt die Dose einen integrierten Leitungsrückhalt für NYM-Leitungen und ist für ein sicheres Fixieren von Rohren geeignet.

Technische Daten

- Leitungseinführung $3 \times 1,5^2 = 2$ bzw. 4
- Leitungseinführung $3 \times 2,5^2 / 5 \times 1,5^2 = 2$
- max. Leiterquerschnitt $2,5 \text{ mm}^2$
- Leitungsrückhalt nach DIN 49073
- Rohreinführung M20 = 2 bzw. 4
- max. rel. Luftfeuchte bei 25 °C (kurzfristig) = 90 %
- max. rel. Luftfeuchte bei +40 °C = 50 %
- Umgebungstemperatur (24 h) = 35 °C
- Umgebungstemperatur min./max. = -25 °C/+40 °C
- Gehäuseeinführung mittels Ausbrechöffnungen
- anreihbar, mit Geräteschrauben
- Gerätebefestigung: schrauben

DEHA-Nummer

6525622

Artikelnummer

2260-10-0013

EAN

4046725400516

Kennzeichnung

Allgemeine Daten

Merkmale	
Montageart	Hohlwand
Form	rund
Bauform	Gerätedose
Ausführung	Einzel
Koppelbar	ja
Durchmesser	68 mm
Tiefe	47 mm
Für Anzahl Geräteeinsätze	1
Befestigung der Geräte	schrauben
Mit Schrauben	ja
Gehäusedurchführung durch Ausbrechöffnung	ja
Werkstoff	Kunststoff
Oberfläche	unbehandelt
Farbe	orange
Schutzart (IP)	IP30
Deckelbefestigung	geschraubt

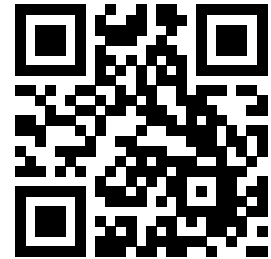
Produktabbildungen

Bestelldaten

DEHA-Nr.	Typ	Artikelnummer	EAN	VPE
6525622	HWG 6847	2260-10-0013	4046725400516	25,00 Stück



Cavity wall device box HWG 6847,
Ø 68 mm x D 47 mm



Performance features

The RED VDE Cavity wall device box is equipped with break-out openings for cables and pipes. In addition, the box has an integrated cable retainer for NYM cables and is suitable for securely fixing pipes.

Technical specifications

- Cable entry $3 \times 1.5^2 = 2$ or 4
- Cable entry $3 \times 2.5^2 / 5 \times 1.5^2 = 2$
- max. Conductor cross-section 2.5 mm²
- Cable retention according to DIN 49073
- Pipe entry M20 = 2 or 4
- max. rel. Humidity at 25 °C (short-term) = 90%
- max. rel. Humidity at +40 °C = 50%
- Ambient temperature (24 h) = 35 °C
- Ambient temperature min./max. = -25°C/+40°C
- Enclosure entry using break-out openings
- stackable, with device screws
- Device fastening: screws

DEHA number

6525622

Item number

2260-10-0013

EAN

4046725400516

label

Cavity wall device box HWG 6847,
Ø 68 mm x D 47 mm

General Data

Features	
Mounting method	Hollow wall
Shape	Round
Construction type	Built-in installation box (device box)
Model	Single
Can be coupled	yes
Diameter	68 mm
Depth	47 mm
For number of electric fittings	1
Mounting switching equipment	Screwing
With screws	yes
Housing feed-through by break-out opening	yes
Material	Plastic
Surface protection	Untreated
Colour	Orange
Degree of protection (IP)	IP30
Cover attachment	Screwed

Product pictures

Order Data

DEHA no	Type	Item number	EAN	VPE
6525622	HWG 6847	2260-10-0013	4046725400516	25,00 Piece